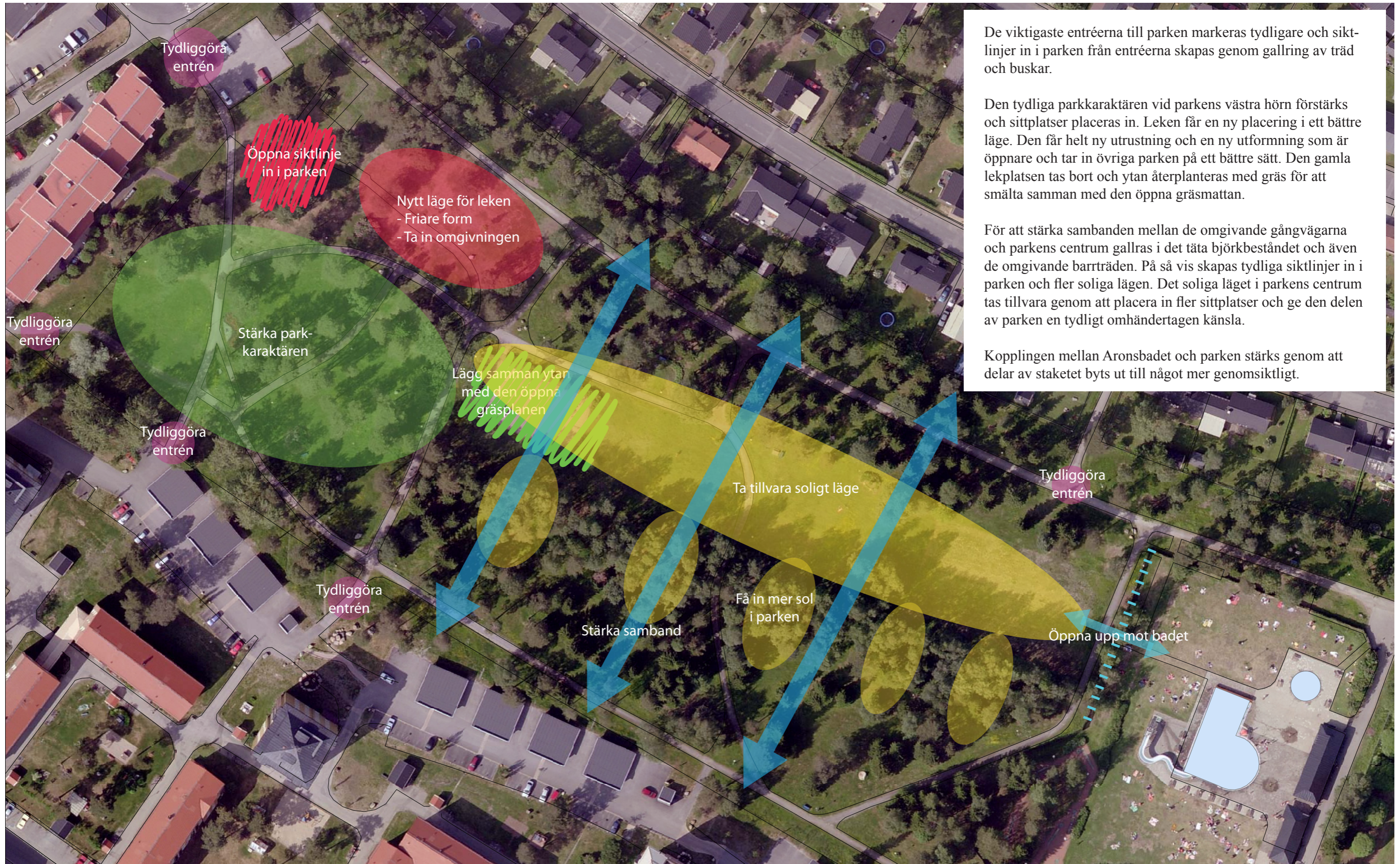




Örnäsparken har många kvaliteter i form av läget, stora uppvuxna träd, närheten till Aronsbadet och det stora öppna rummet i mitten av parken.

Dock finns ett antal brister så som att de stora träderna är så många att de skuggar stora delar av parken. Parkens entréer är otydliga och parken annonserar sig inte på ett bra sätt vid entréerna.

Parken är en del av ett väl använt promenadstråk, vilket gör att många rör sig genom parken. Dock saknas målpunkter och aktiviteter i parken som gör att människor stannar och vistas längre stunder i parken.



De viktigaste entréerna till parken markeras tydligare och siktlinjer in i parken från entréerna skapas genom gallring av träd och buskar.

Den tydliga parkkarak-tären vid parkens västra hörn förstärks och sittplatser placeras in. Leken får en ny placering i ett bättre läge. Den får helt ny utrustning och en ny utformning som är öppnare och tar in övriga parken på ett bättre sätt. Den gamla lekplatsen tas bort och ytan återplanteras med gräs för att smälta samman med den öppna gräsmattan.

För att stärka sambanden mellan de omgivande gångvägarna och parkens centrum gallras i det täta björkbeståndet och även de omgivande barrträden. På så vis skapas tydliga siktlinjer in i parken och fler soliga lägen. Det soliga läget i parkens centrum tas tillvara genom att placera in fler sittplatser och ge den delen av parken en tydligt omhändertagen känsla.

Kopplingen mellan Aronsbadet och parken stärks genom att delar av staketet byts ut till något mer genomsiktligt.





Den tydliga parkkaraktären vid parkens västra hörn förstärks genom nya planteringar, sittplatser och blommande träd. Nya fågelholkar placeras på de höga tallarna för att ge besökaren något att upptäcka och gynna fågellivet i parken.

Det stora öppna rummet i mitten bevaras och utökas genom att gallra i det täta björkbeståndet för att få in mer sol. I det öppna rummet placeras skulpturala möbler direkt i gräsmattan. De ska bjuda in till att sitta eller leka, men även när de inte används ska de utgöra dekorativa inslag. Ny utrustning i form av nya bänkar och stolar, samt hundlatriner i anslutning till gångvägarna ska också ge parken en mer uppdaterad karaktär.

Gradängar i parkens östra hörn ger platsen ett omhändertaget uttryck och inbjuder till att vistas på platsen. Ytan ligger i närheten till Aronsbadet och kan enkelt användas av badets besökare. Kopplingen mellan Aronsbadet och parken stärks genom att del av det befintliga staketet ut mot parken ersätts med svart genomsiktligt stängsel med två grindöppningar, typ Gunnebo. Grindarna kan öppnas när badet är öppet så att besökarna även kan vistas ute i parken.

Gallring av parkens träd för att skapa ett tydligare samband mellan gångvägarna och parkens centrum ger också fler soliga lägen. Genom att endast slå gräset vid de sparade träden och så in fler örter kan på sikt en örtäng skapas under träden. Mellan trädgrupperna kan gräset klippas och på så vis skapas informella gångvägar in i parken. Formen på dessa kan förändras i storlek och placering och bli ett levande inslag i parken.

En ny lekplats, agilitybana och ett utomhusgym blir nya målpunkter och aktiviteter som lockar besökare till parken. En utvidgad gångväg med bänkar blir en central mötesplats för parkens besökare.

Stora planteringar av vårbloppande Scilla ger parken en tydlig karaktär och den blir en målpunkt för människor under blomningen.



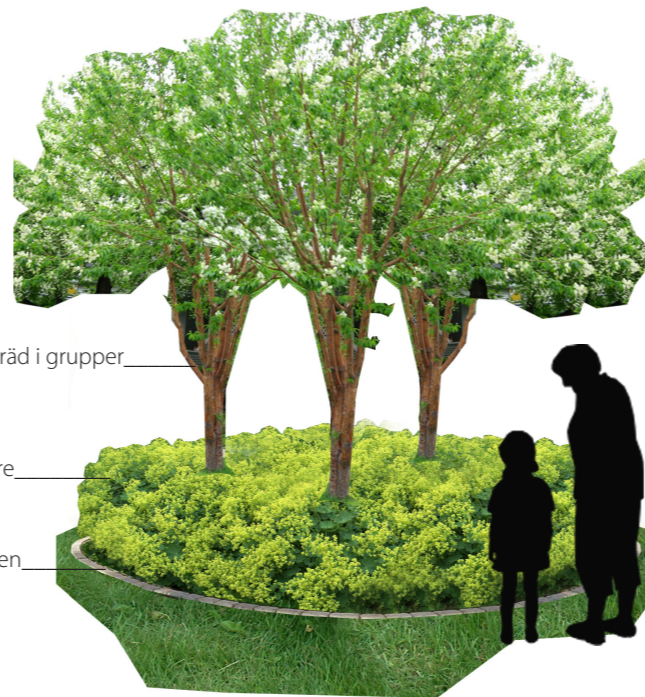
Fris av storgatsten

Ny diagonal gångväg genom parken löper genom det stora öppna rummet.



Skulpturala bänkar stående direkt i gräsmattan

Nya fritt placerade sittmöbler i den öppna gräsytan inbjuder till lek och blir en fin utsmyckning även när de inte används.



Blommande träd i grupper

Perenna marktäckare

Fris av storgatsten

Blommande träd i grupper med perenna marktäckare under ger en tydligare parkkaraktär till entréerna och den centrala mötesplatsen. Frisen av storgatsten ger ytan en tydligare avgränsning och bättre finish samtidigt som den blir lättare att sköta.

Nya aktiviteter i parken



Agilitybana
Utrustning från Hags

Utrustning



Genomsiktligt svart stängsel med grind, Gunnebo



Hundlatrin, Lappset



Bänk fastgjuten eller fristående, Slottsbro Anita med trädetaljer i järnvitrolbehandlad lärk och stomme i värmförzinkat stål.



Utomhusgym
Utrustning från Kompan



Stolar fastgjutna i gräsmatta, Slottsbro



- Platsgjuten gummi
- Barkflis
- Bakbar sand
- Stenmjöl
- Planteringsyta
- Fris av storgatsten
- Kubbsarg
- Stenblock
- + Nytt flerstammigt träd

Lekplatsen får en ny placering på en solig plats med flera stora uppvuxna träd. Den får en ny mer lekfull gestaltning som öppnar upp den mot den övriga parken. Insprängningsskydd och staket runt om parken behövs ej då det inte finns någon trafik eller liknande inne parken som kan vara farligt för barnen.

En ny gångväg delar lekplatsen i två delar. De olika delarna får olika markmaterial för att erbjuda en variation. Den ena delen får en tydlig prägel av småbarnslek med ett lekhus, bakbar sand, gungdjur samt talrör och en trämur att leka tittut vid. På andra sidan finns ett stort klätternät, en hängmattgunga och snurrskålar. I den vänstra delen av lekplatsen finns även en "Plockepin"-skog som är gjord av trästockar från de träd fälls i parken. De har olika tjocklek och höjd, samt är varierande raka och lutande. Beroende på vilken tjocklek de träd som fälls i parken och kan användas till "Plockepin"-skogen har, kan den redovisade banan behöva justeras något.

Vid lekplatsens yttre kant planteras grupper av flerstammiga rönnor för att markera ytan och skapa rumslighet. I anslutning till lekplatsen skapas en mjukt böljande kulle i en ormlig form som kan användas som pulkabacke på vintern. Anslutningen mot omgivande mark bör göras som en mjuk övergång för att underlätta skötsel.

Hela lekplatsen är placerad i en yta som lutar in mot parkens centrum med en lutning på 2,5-3%. Det i kombination med att alla material, med undantag för den platsgjutna gummiytan, är genomsläppliga gör att avvattningen av ytorna kan ske utan behov av brunnar.

Den stora ovala ytan avgränsas mot gräset av plattstål för att hålla ytan på plats och den en tydlig form. Lekytorna avgränsas med kubbsarg eller en fris av storgatsten.

Befintliga och nya stenblock placeras i lekplatsens centrum som ett lekfullt inslag som även återfinns på flera platser i parken.

I anslutning till gångvägen och flera av stenblocken föreslås en plantering med buskar - Krypmbåbär, Ribes glandulosum, som bas och Ullvide, Salix lantana, som grupper. Båda är tåliga buskar som inte blir mer än 1 m höga.

Lekutrustning

Nummer	Namn	Tillverkare	Antal (st)	Produktnummer
1	Bobby Gungdjur	Hags	1	8000909
2	Trämur	Lek och fritid	1	inget produktnr
3	Fyrklöver bakkbord	Slottsbro	1	5042
4	Snurrskål	Stiliom (Richter)	2	6.27300
5	Lekhus två våningar i lärk	Stiliom (Richter)	1	L4.10500
6	Talrör	Hags	2	8010619
7	Hängmatta gunga	Slottsbro	1	5214
8	Mini Spacenet	Kompan (Corocord)	1	3030
9	Wennerbom bred bänk	Slottsbro	3	5483012

Material

Material	Yta / Längd
Barkflis	145 m ²
Stenmjöl	197 m ²
Platsgjuten gummi	115 m ²
Bakbar sand	7 m ²
Planteringsyta buskar	14 m ²
Plattstål som kant	53 m
Fris av gatsten	62 m
Kubbsarg i lärk från Slottsbro (8090), 3-meterssektion.	67 m



10. "Plockepin"-skog



1. Gungdjur från Hags



2. Trämur från Lek & fritid



3. Bakkbord från Slottsbro



4. Snurrskål från Richter



5. Lekhus från Richter



6. Talrör från Hags



8. Mini Spacenet

