



SCB:s medborgar- undersökning

År 2019



LULEÅ KOMMUN

Om SCB:s undersökning

- 135 kommuner deltog år 2019.
- Undersökningen genomfördes mellan den 23 augusti och den 4 november 2019.
- 1 600 slumpmässigt utvalda Luleåbor i åldrarna 18–84 år tillfrågades, 42 procent svarade (664 personer).
- Genomsnittlig svarsfrekvens för samtliga deltagande kommuner blev 41 procent.

* innebär att frågan har förändrats under mätperioden 2006-2019 varför resultaten inte är helt jämförbara över tiden.

Över 75 = Mycket nöjd

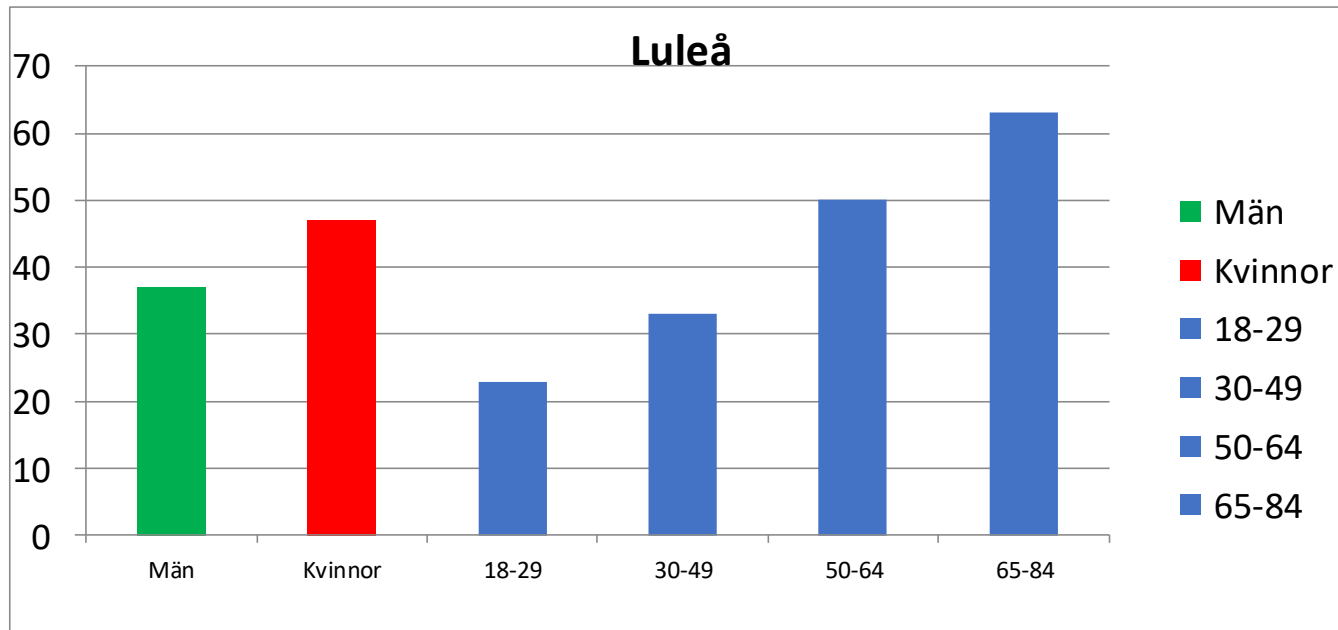
55 – 74 = Nöjd

41 – 54 = Godkänt

under 40 = Ej godkänt



Procentuell svarsfrekvens 2019



Sammanfattning 2019

- Av 26 undersökta områden ligger Luleå kommun över snittet i 15 fall, lika som snittet i ett fall och under snittet i 10 fall.
- Högst NRI (Nöjd Region Index) har Vellinge, betygsindex 76. Luleå hamnar på plats 53 med betygsindex 60.
- Högst NMI (Nöjd Medborgar Index) har Vellinge med betygsindex 68. Luleå hamnar på plats 70 med betygsindex 53.
- Högst NII (Nöjd Inflytande Index) har Vellinge med betygsindex 55. Luleå hamnar på plats 120 med betygsindex 32.



Sammanfattning 2019

Luleås placering inom respektive område som undersökts (av 135 kommuner):

- Fritidsmöjligheter (10 plats)
- Idrotts- och motionsanläggningar (14 plats)
- Kultur (15 plats)
- Utbildningsmöjligheter (15 plats)
- Kommersiellt utbud (16 plats)
- Kommunikationer (23 plats)
- Arbetsmöjligheter (27 plats)
- Gång- och cykelvägar (29 plats)
- Miljöarbete (30 plats)
- Trygghet (33 plats)
- Gymnasieskola (34 plats)
- Renhållning och sophämtning (38 plats)
- Gator och vägar (42 plats)



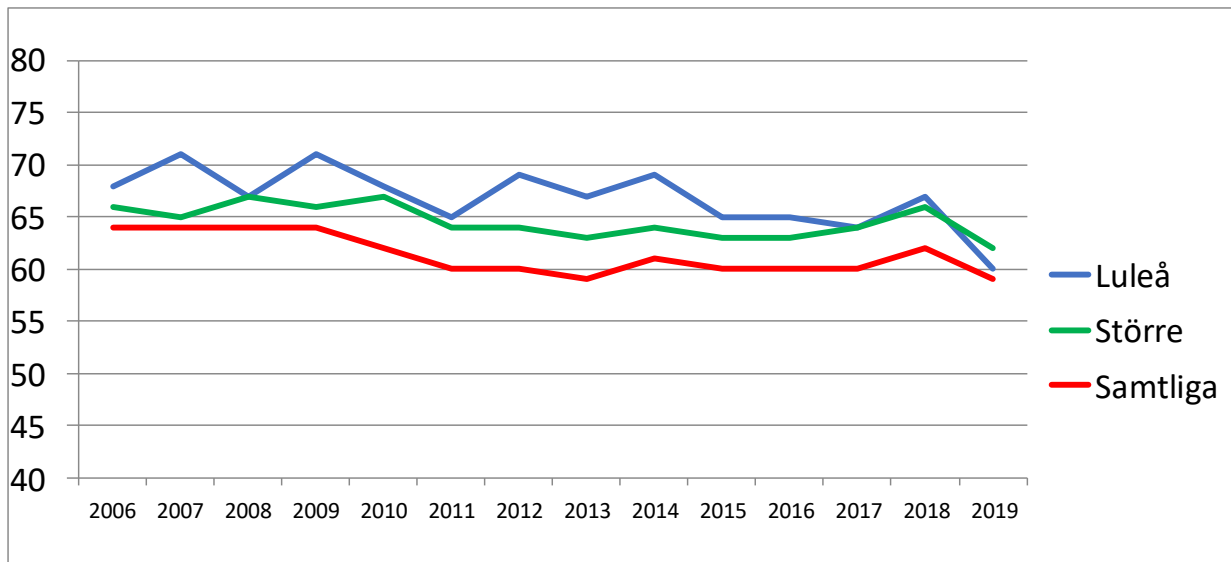
Sammanfattning 2019

Luleås placering inom respektive område som undersökts (av 135 kommuner):

- Rekommenderar andra att flytta hit (50 plats)
- Vatten och avlopp (63 plats)
- Räddningstjänst (66 plats)
- Kommunens information (89 plats)
- Stöd för utsatta personer (94 plats)
- Äldreomsorgen (102 plats)
- Bemötande och tillgänglighet (104 plats)
- Bostäder (106 plats)
- Grundskolan (110 plats)
- Förtroende (116 plats)
- Förskolan (123 plats)
- Möjlighet att påverka (124 plats)
- Komma i kontakt (133 plats)



Nöjd-Region-Index (NRI)

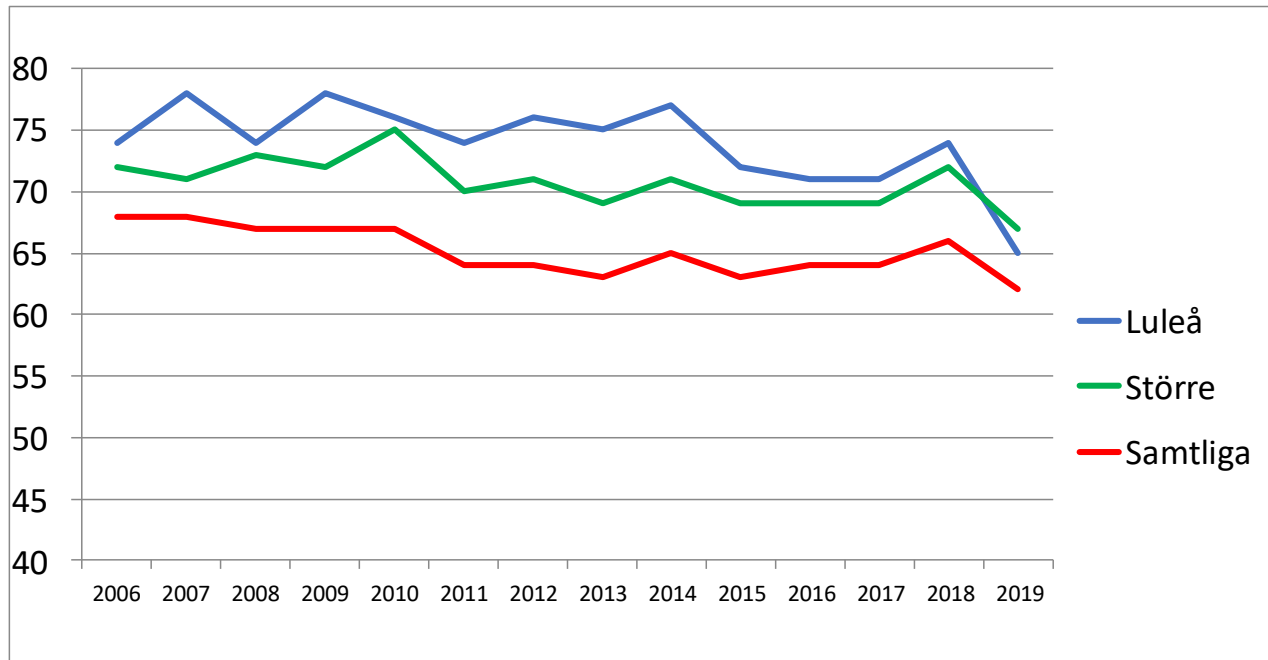


Kvinnor = 62

Män = 59



Rekommendation

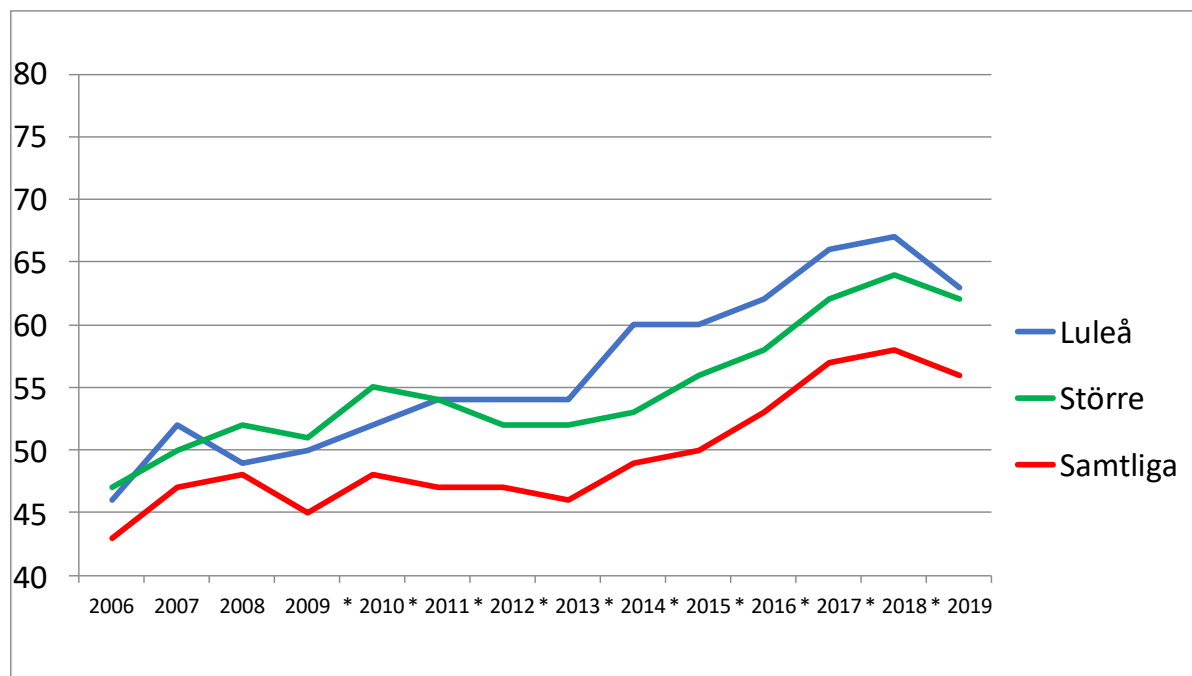


Kvinnor = 67

Män = 64



Arbetsmöjligheter

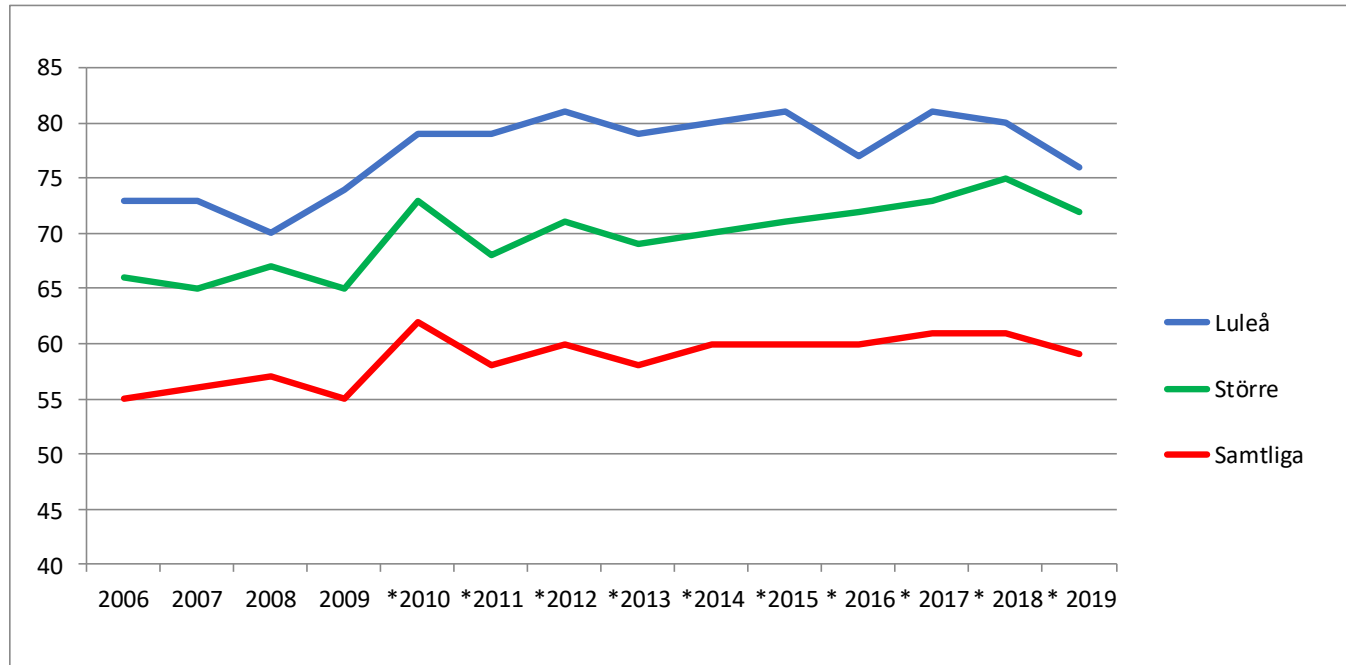


Kvinnor = 63

Män = 63



Utbildningsmöjligheter

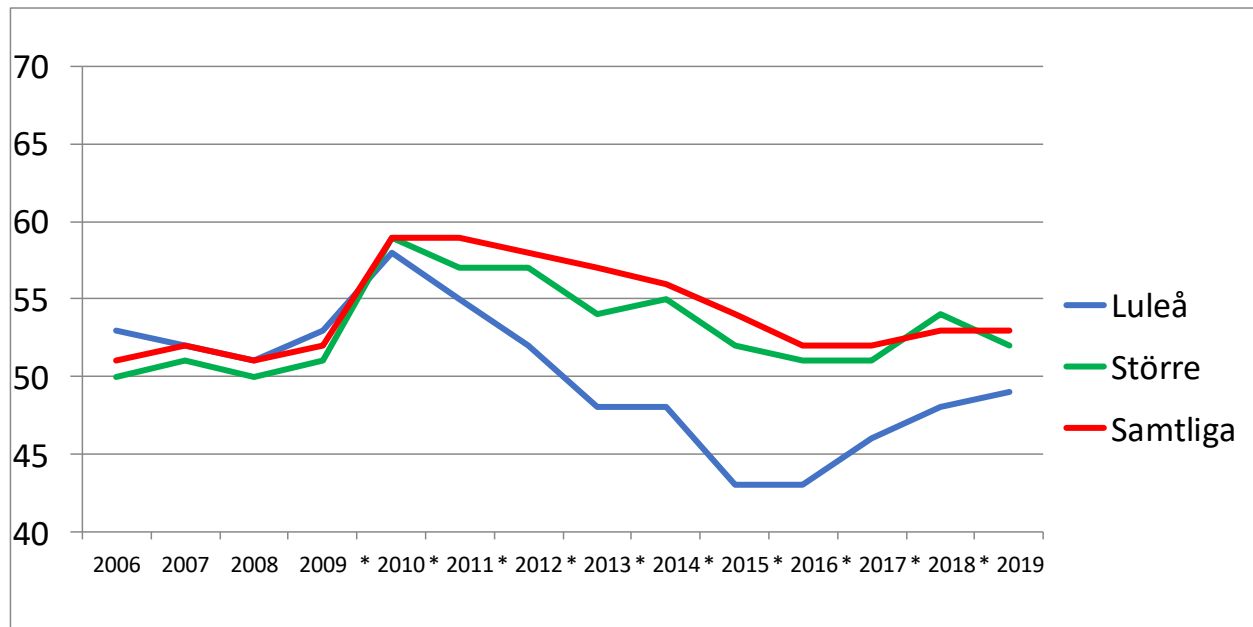


Kvinnor = 77

Män = 76



Bostäder

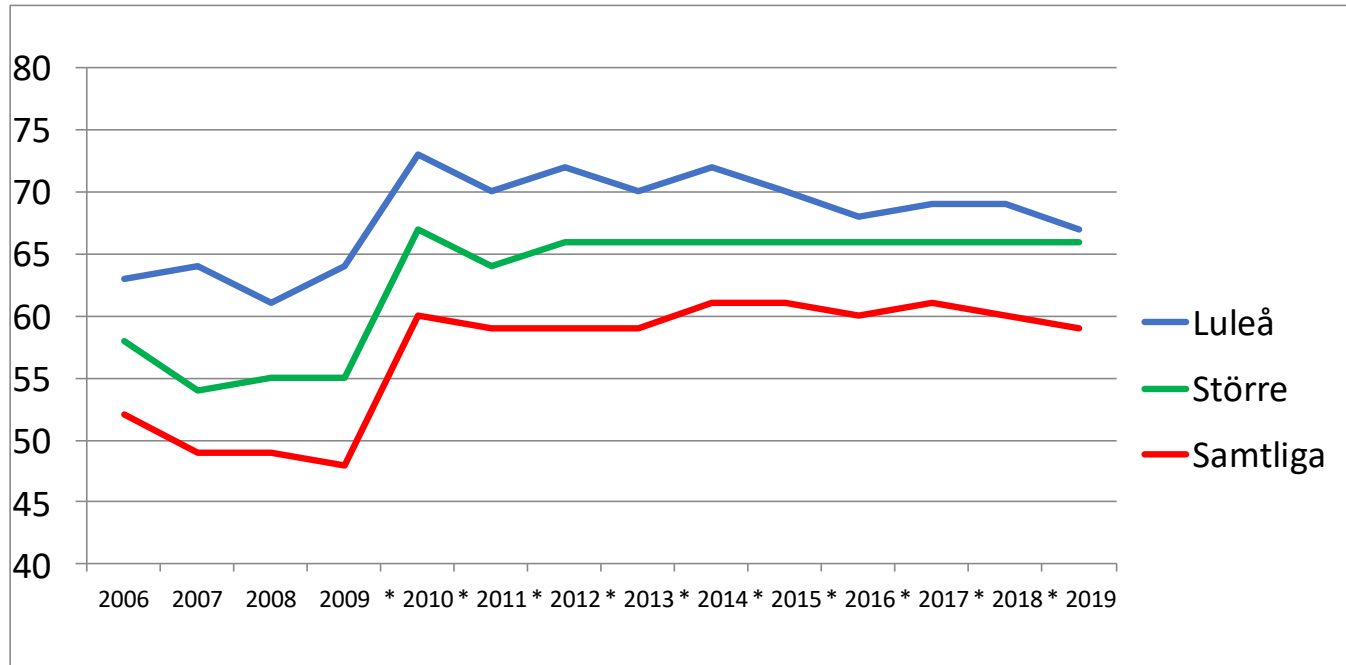


Kvinnor = 49

Män = 48



Kommunikationer

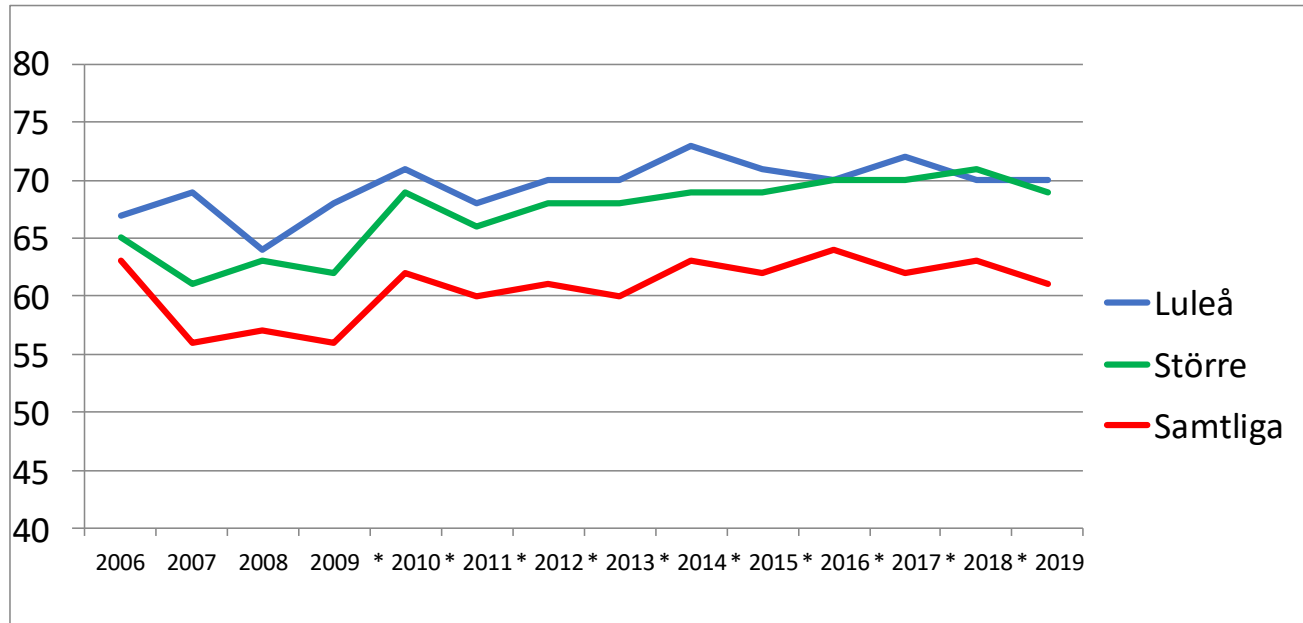


Kvinnor = 68

Män = 66



Kommersiellt utbud

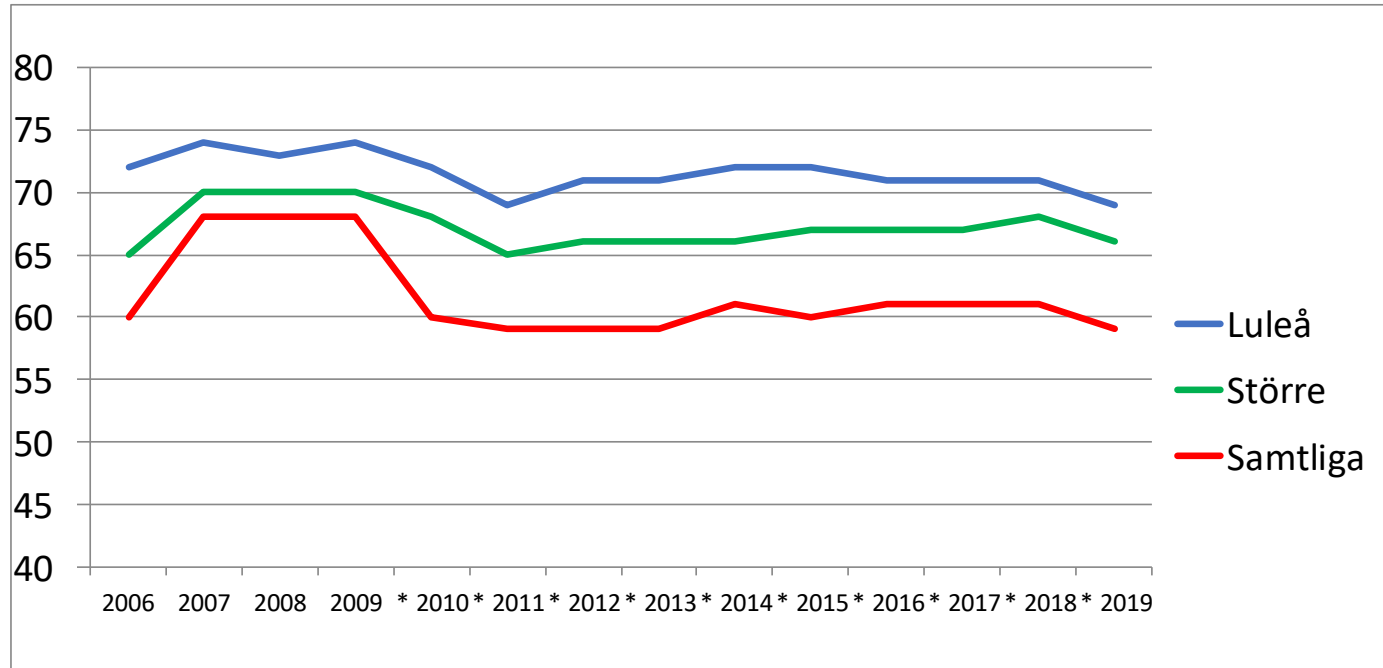


Kvinnor = 72

Män = 68



Fritidsmöjligheter

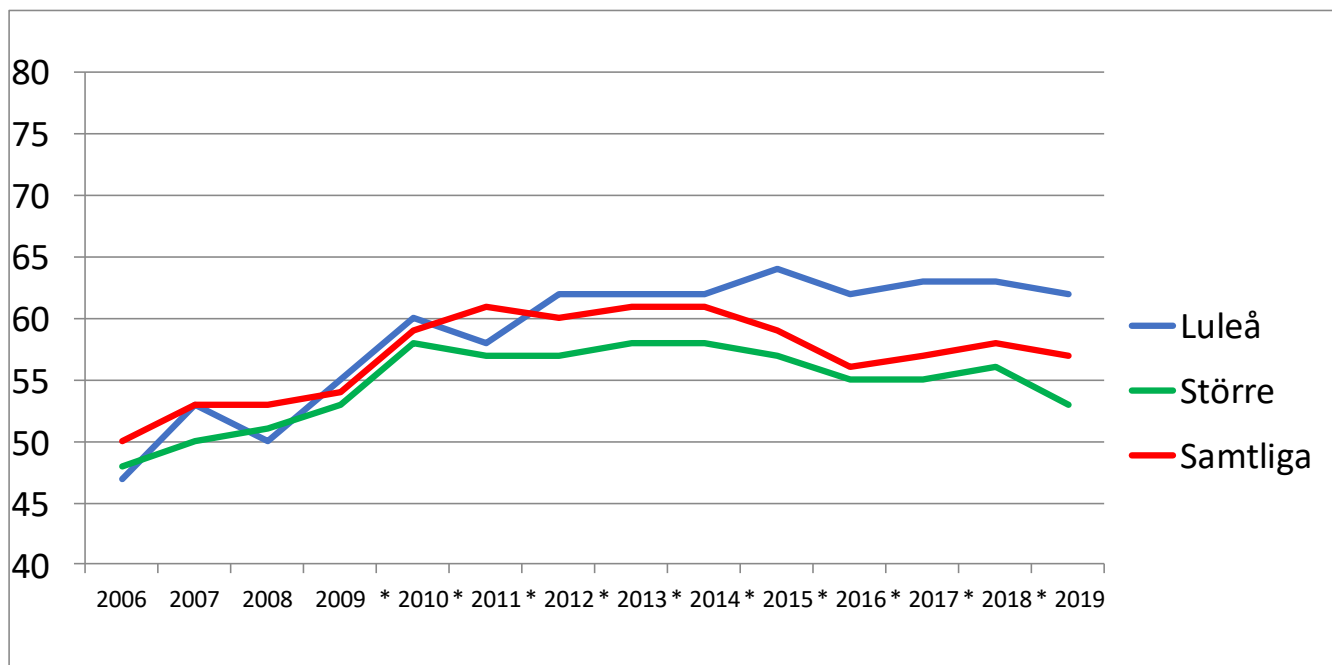


Kvinnor = 70

Män = 68



Trygghet

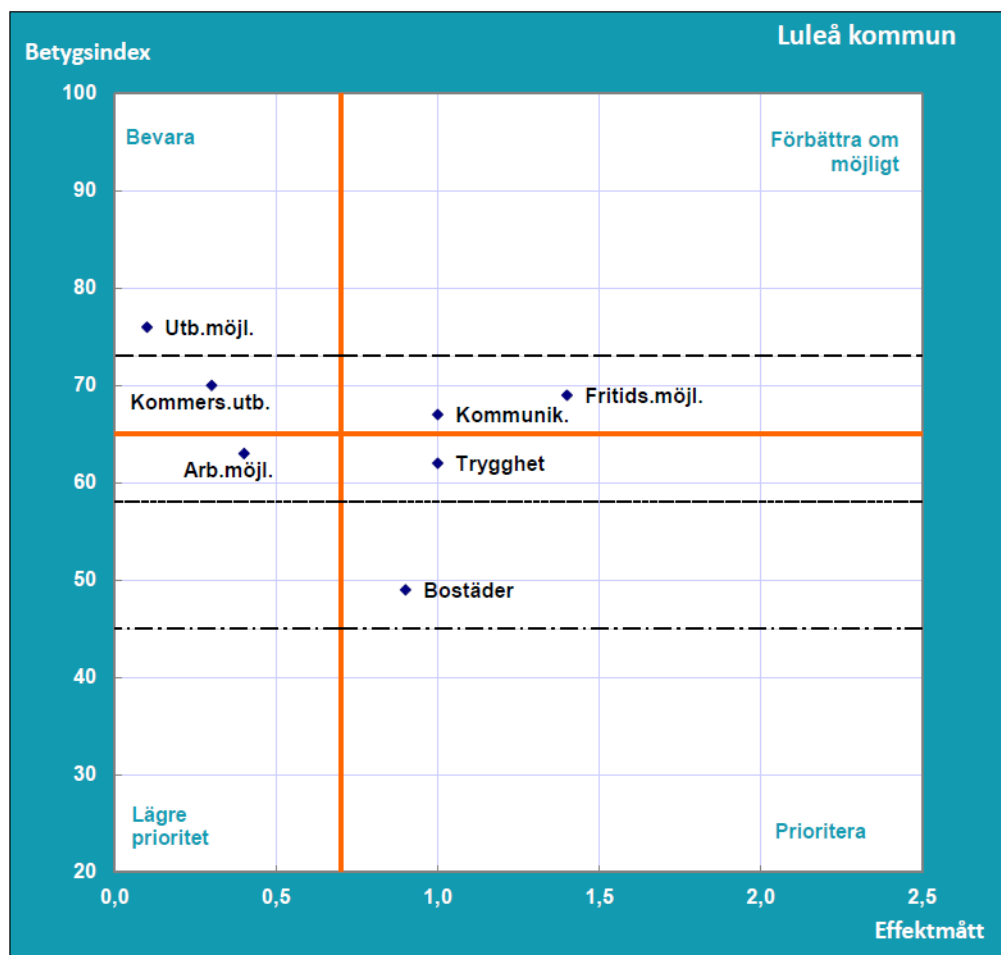


Kvinnor = 59

Män = 65



Vad ska prioriteras för ökat NRI?



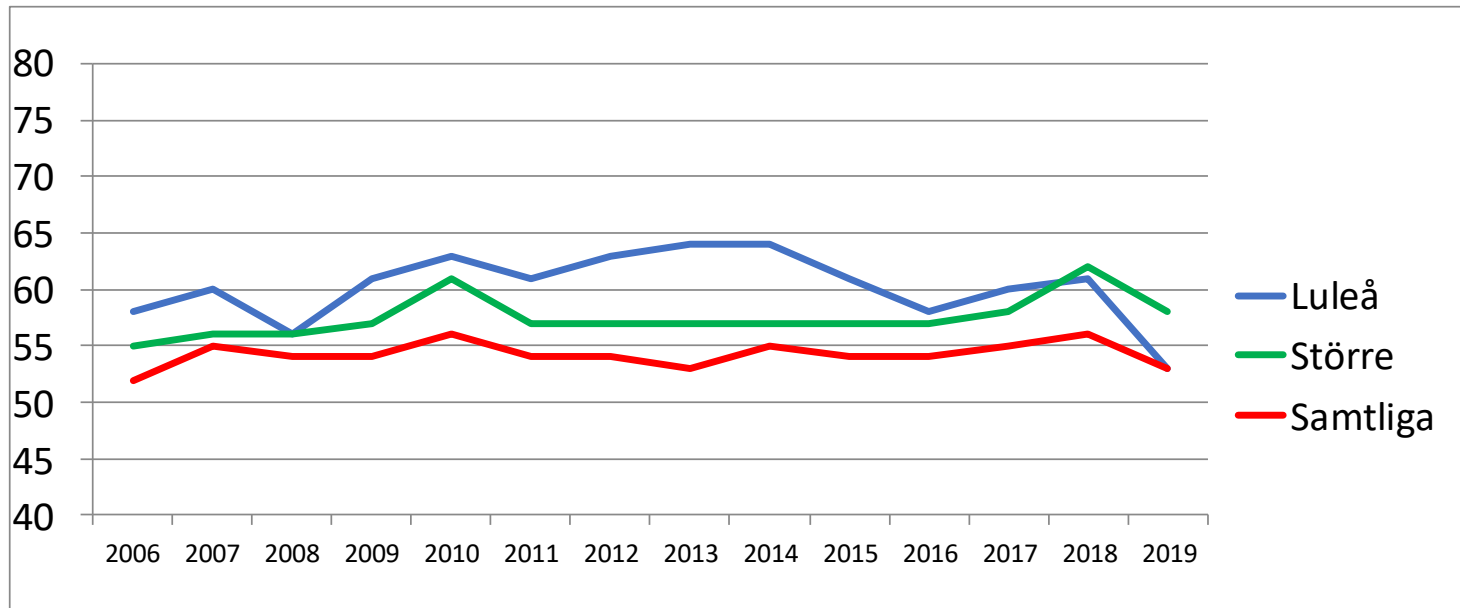
..... = medelindex för
samtliga kommuner
hösten 2019

- - - - - = lägsta kommun-
medelindex
hösten 2019

————— = högsta kommun-
medelindex
hösten 2019



Nöjd-Medborgar-Index (NMI)

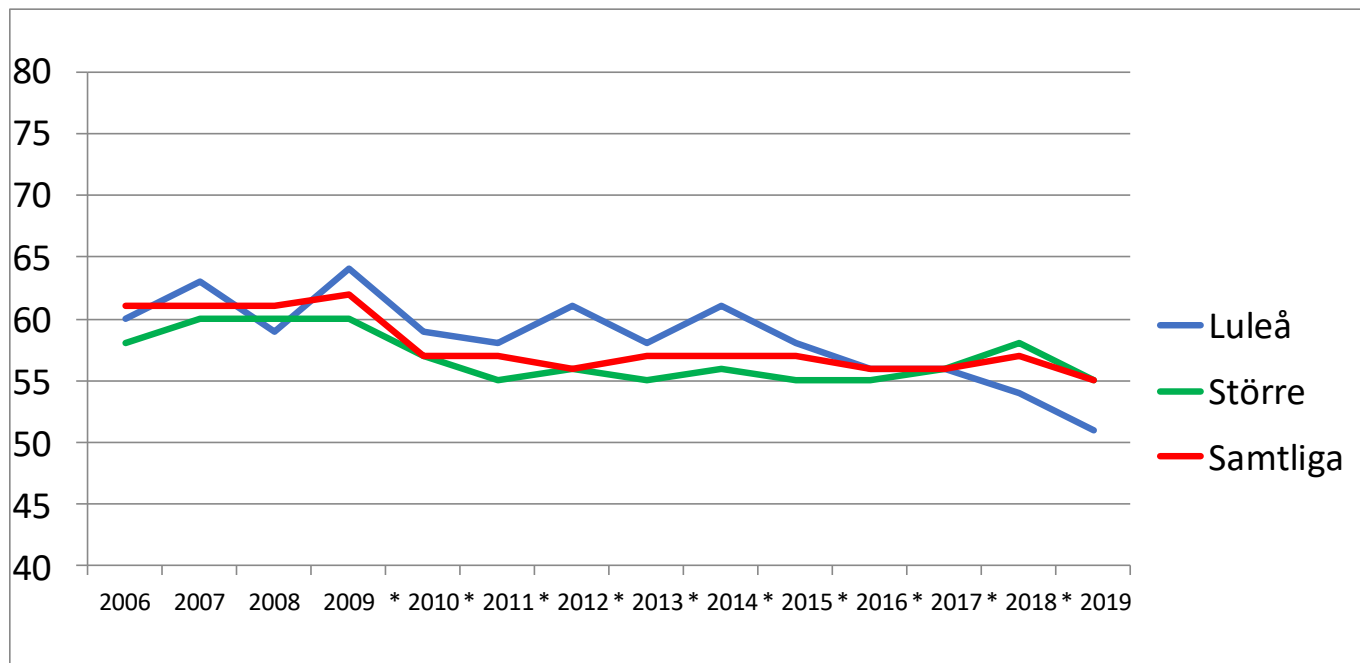


Kvinnor = 54

Män = 52



Bemötande - Tillgänglighet

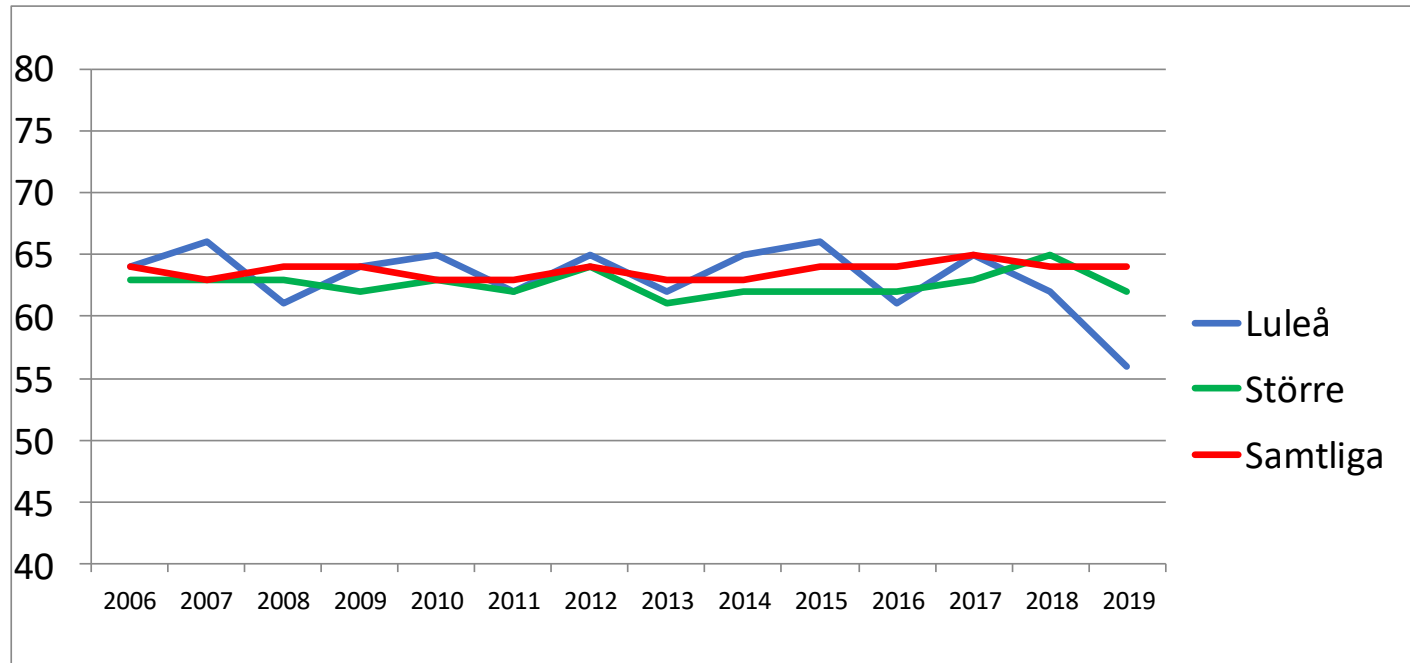


Kvinnor = 53

Män = 49



Förskolan

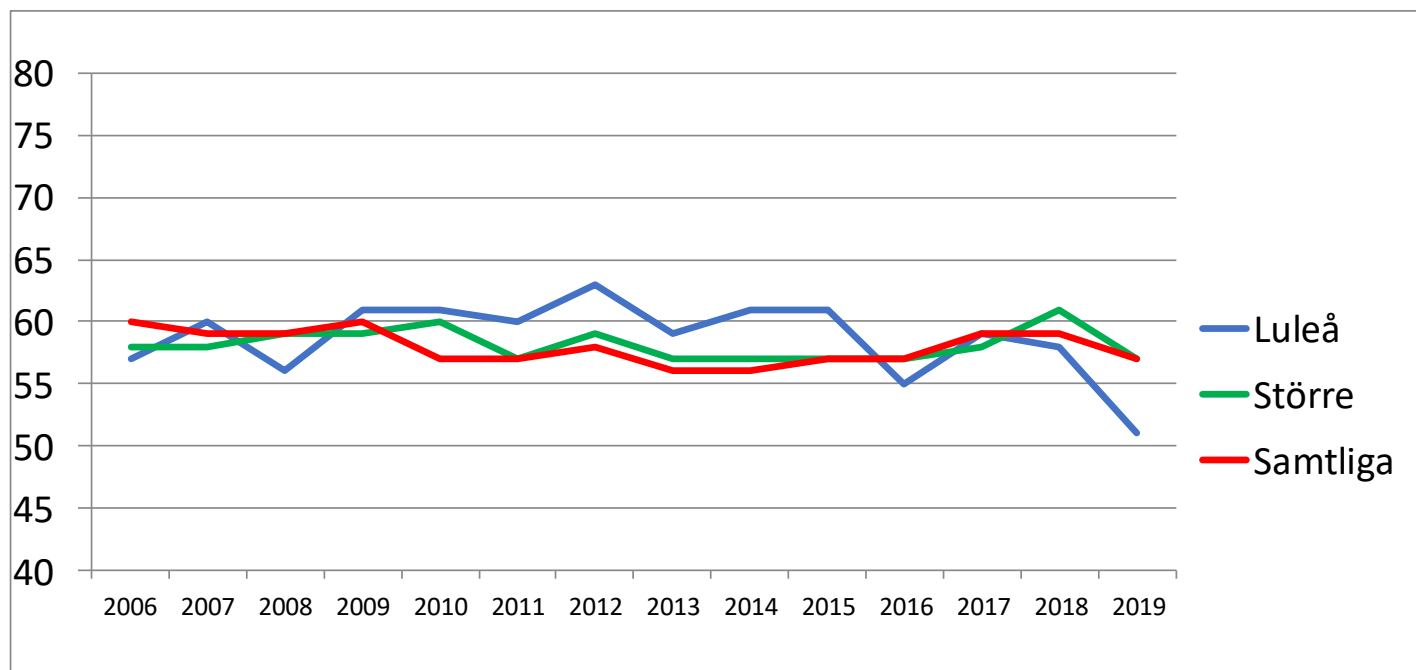


Kvinnor = 57

Män = 56



Grundskolan

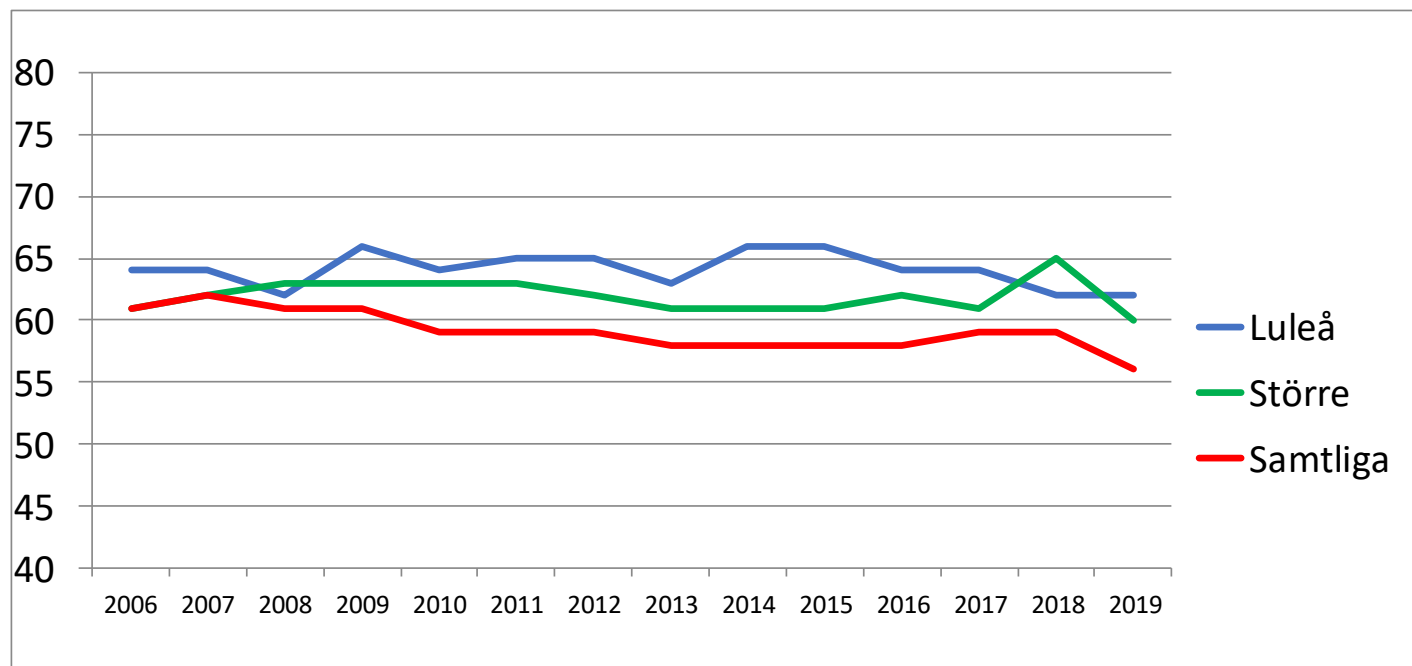


Kvinnor = 53

Män = 49



Gymnasieskolan

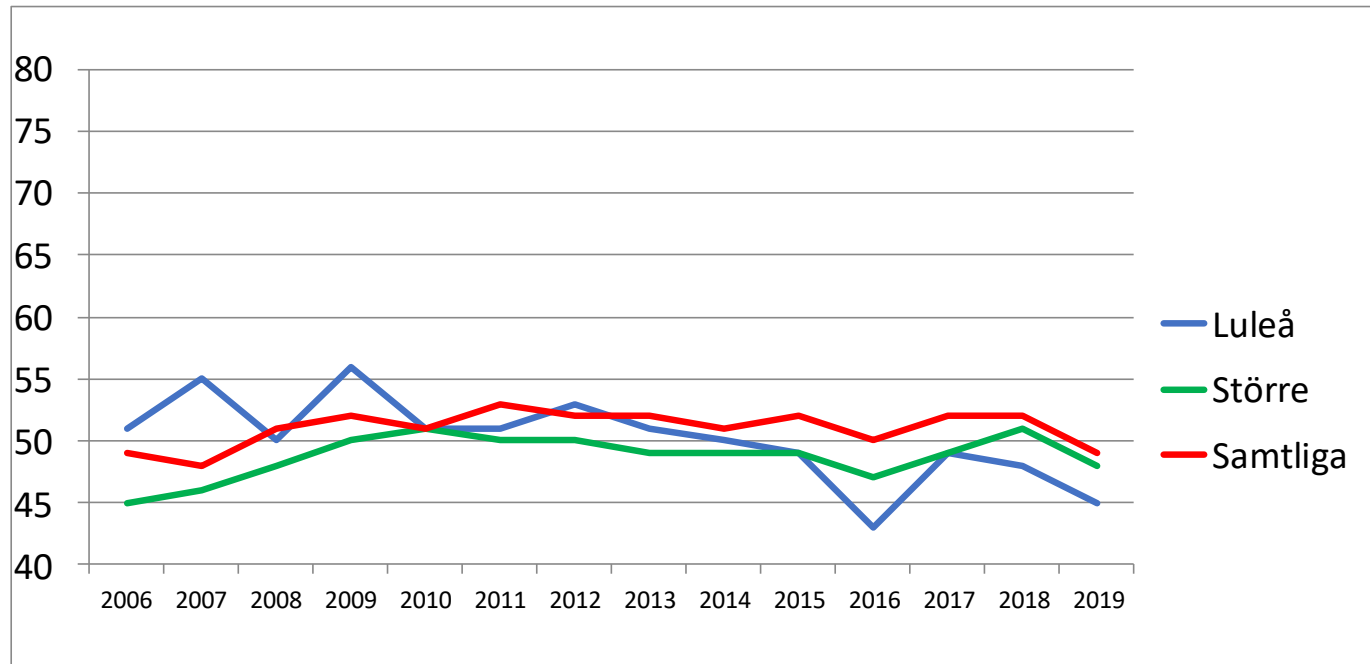


Kvinnor = 61

Män = 62



Äldreomsorgen

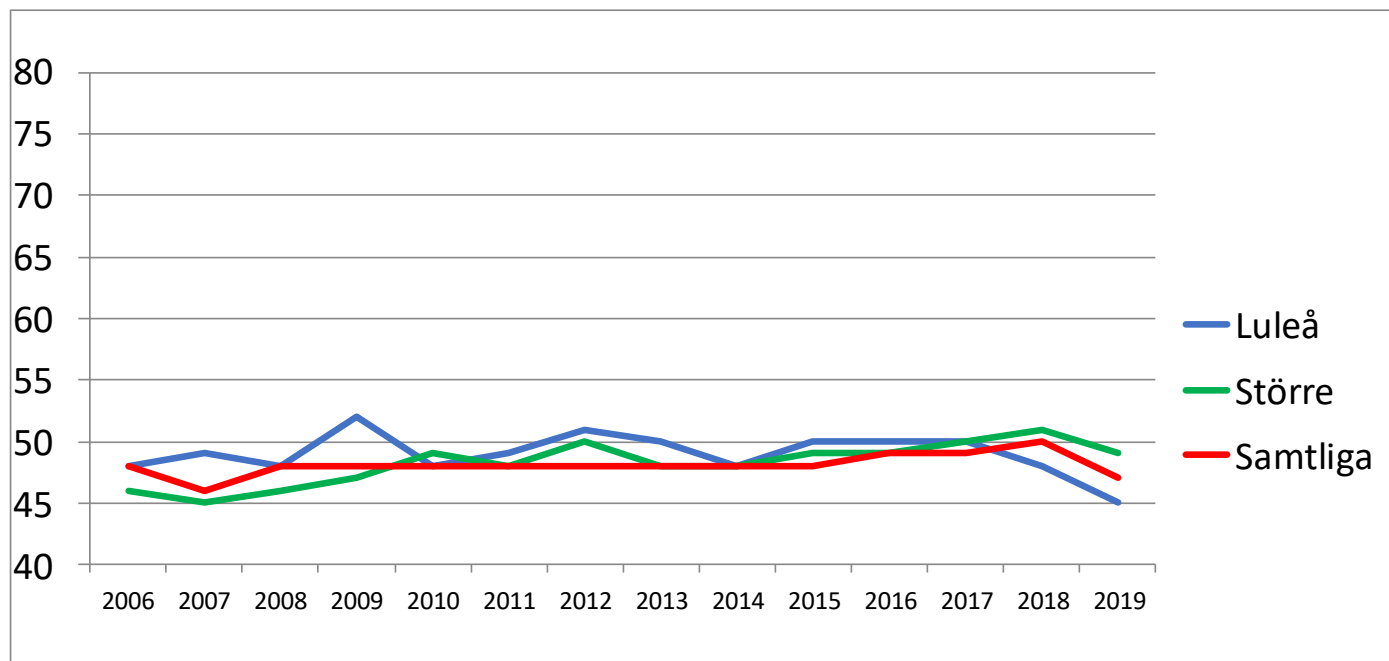


Kvinnor = 46

Män = 43



Stöd för utsatta personer

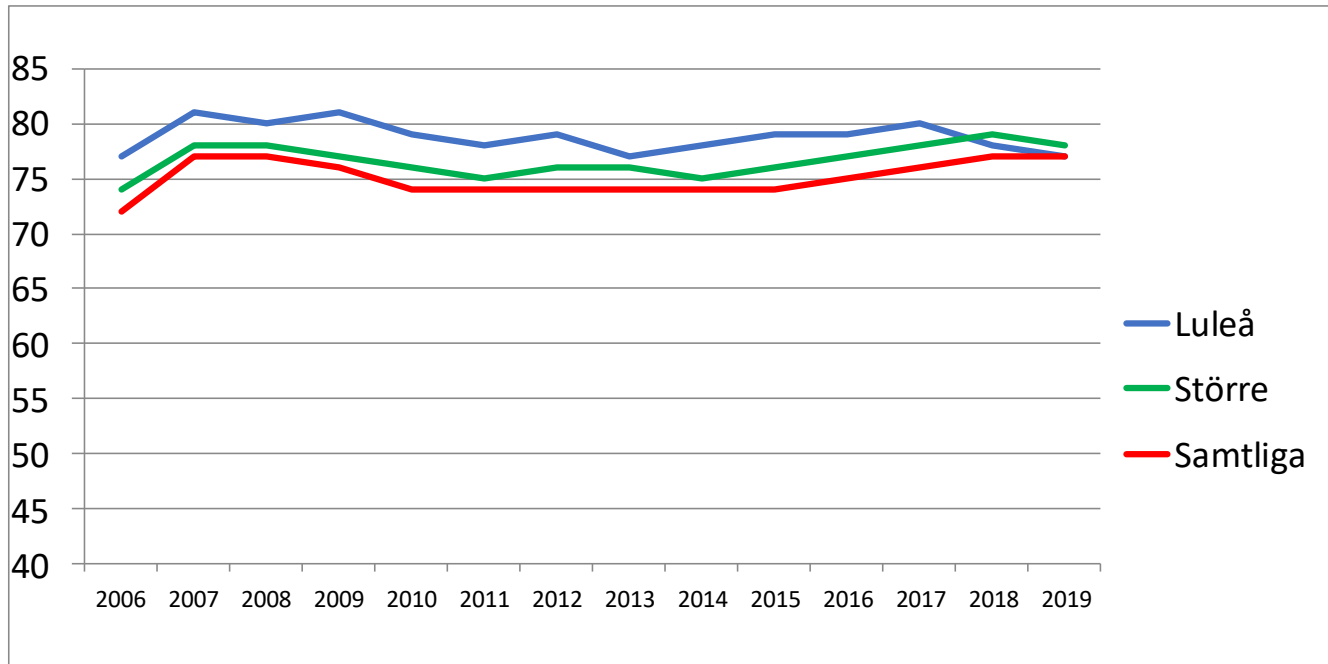


Kvinnor = 46

Män = 44



Räddningstjänsten

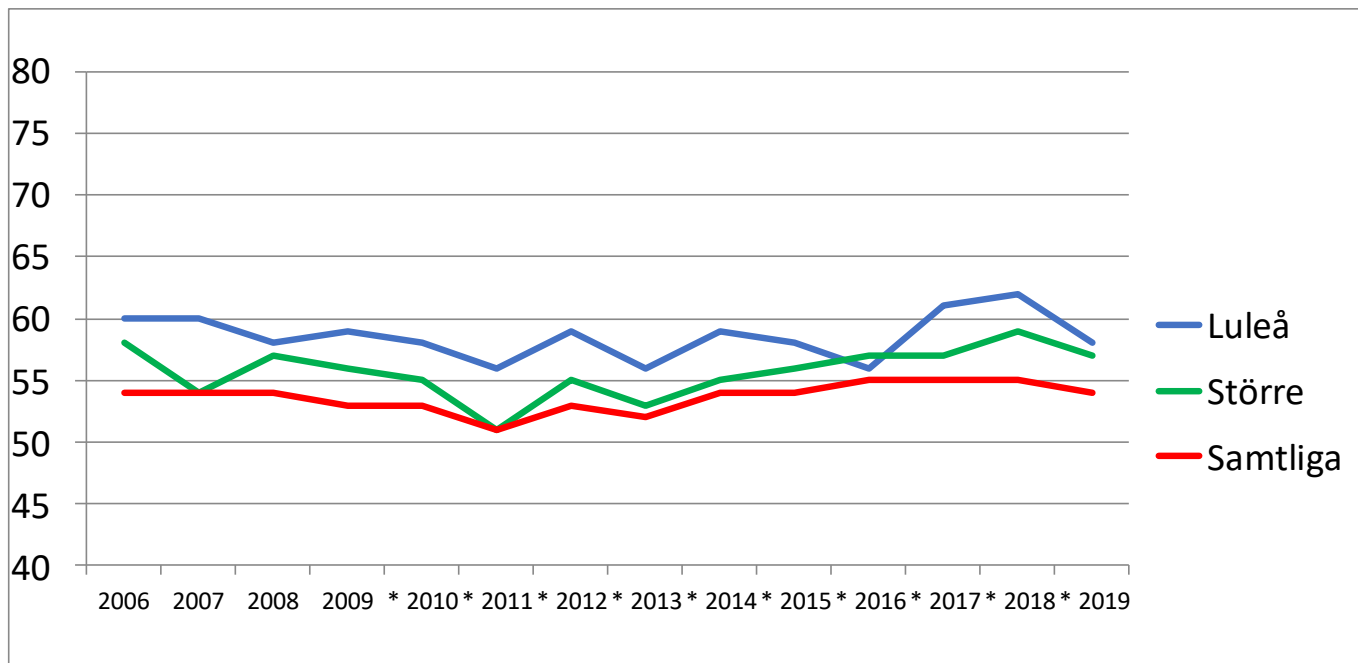


Kvinnor = 78

Män = 75



Gång- och cykelvägar

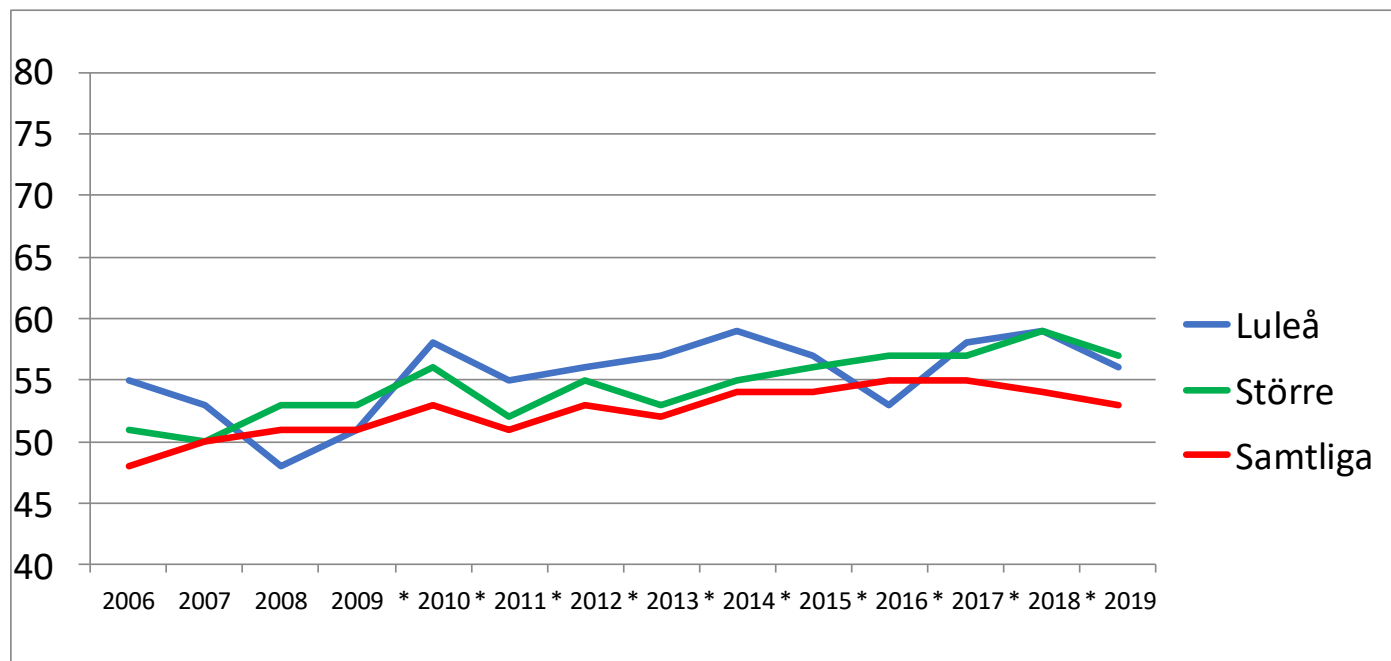


Kvinnor = 59

Män = 57



Gator och vägar

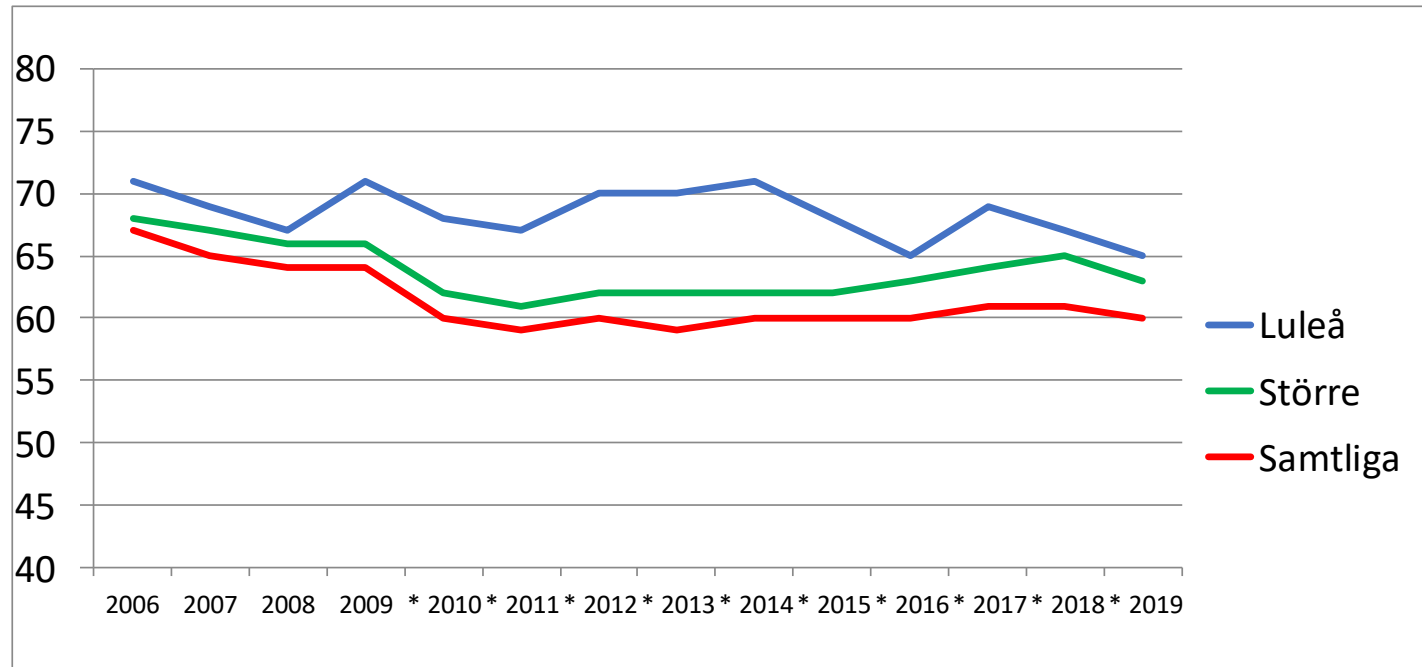


Kvinnor = 57

Män = 54



Idrotts- och motionsanläggningar

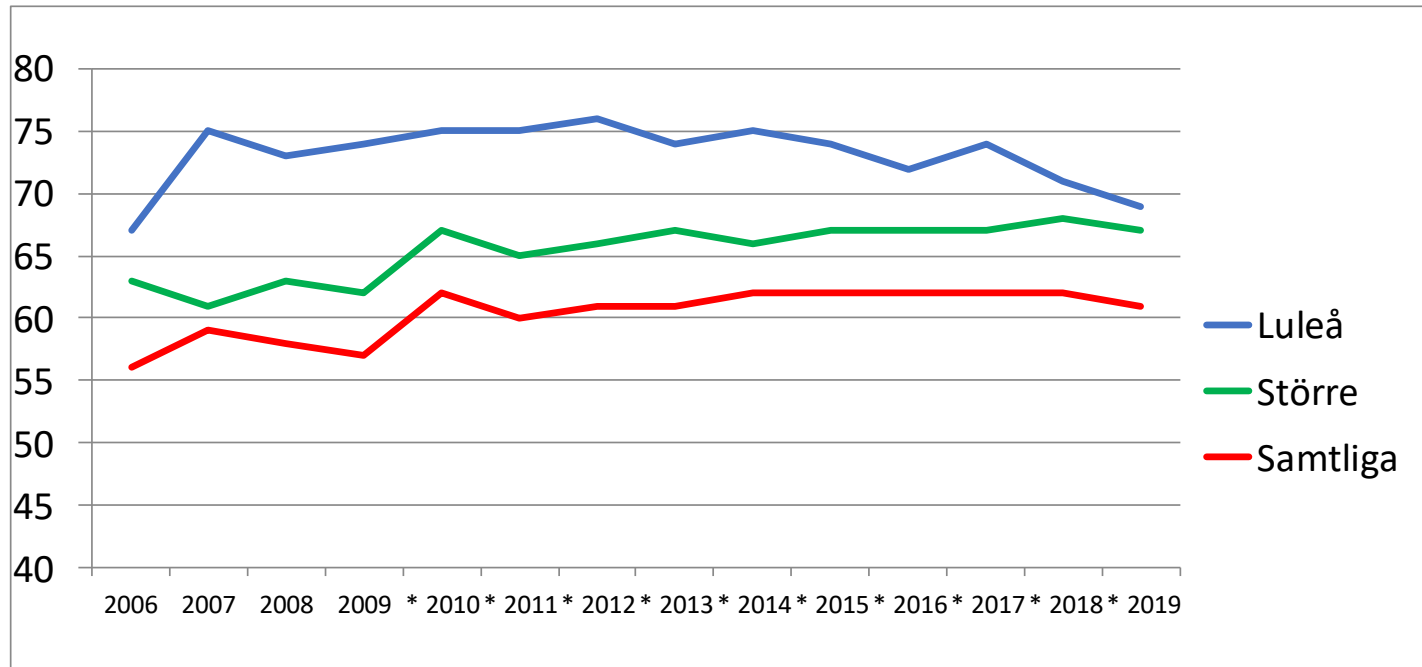


Kvinnor = 66

Män = 64



Kulturverksamhet

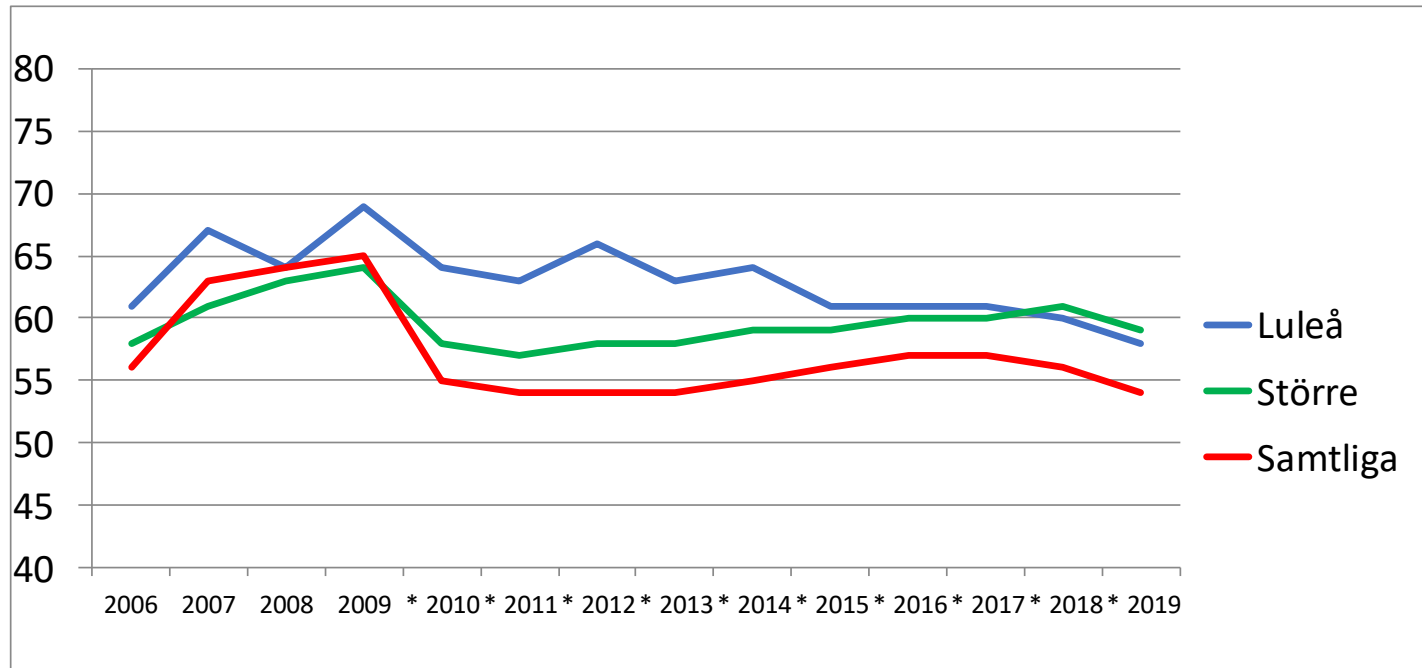


Kvinnor = 73

Män = 66



Miljöarbete

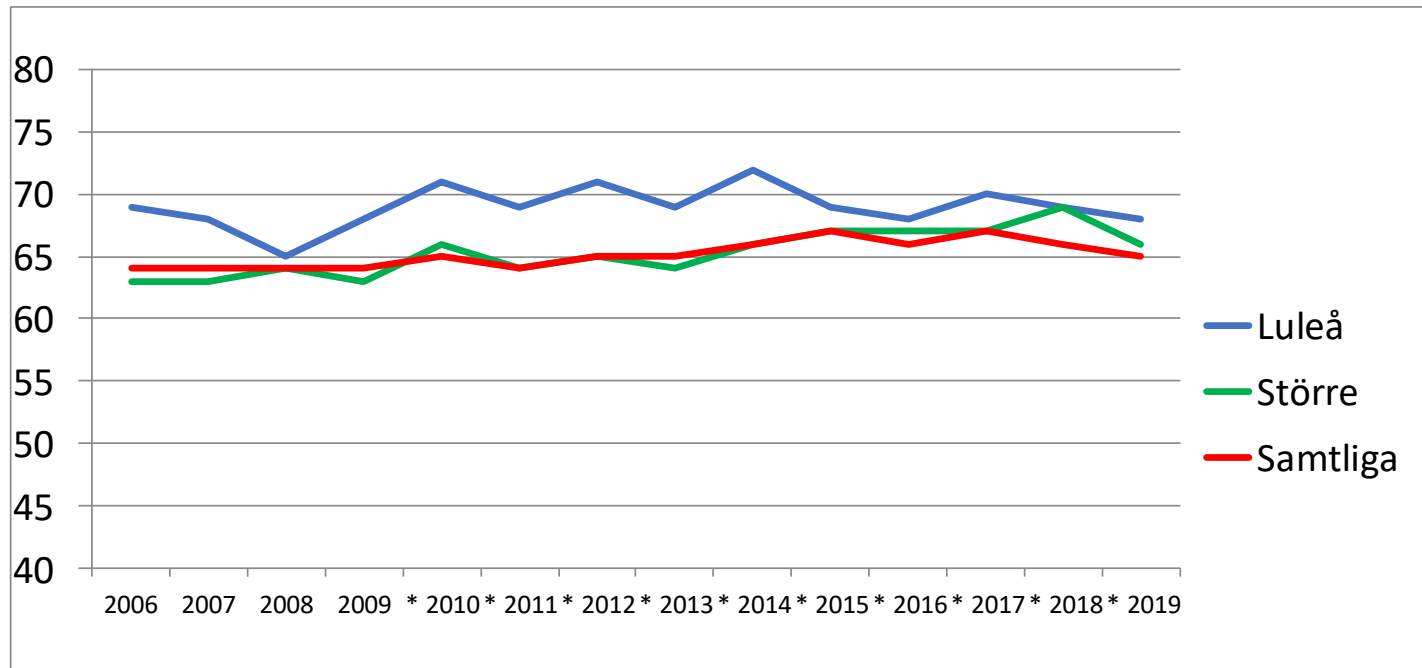


Kvinnor = 58

Män = 58



Renhållning och sophämtning

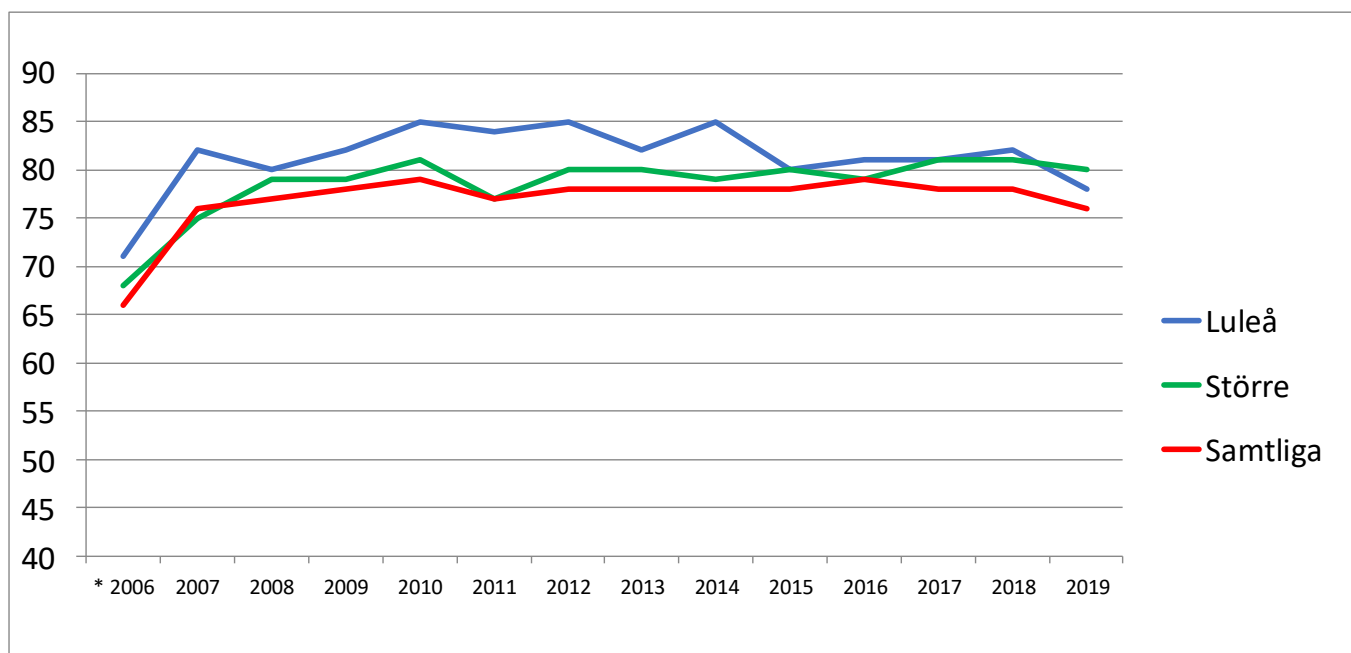


Kvinnor = 70

Män = 66



Vatten och avlopp

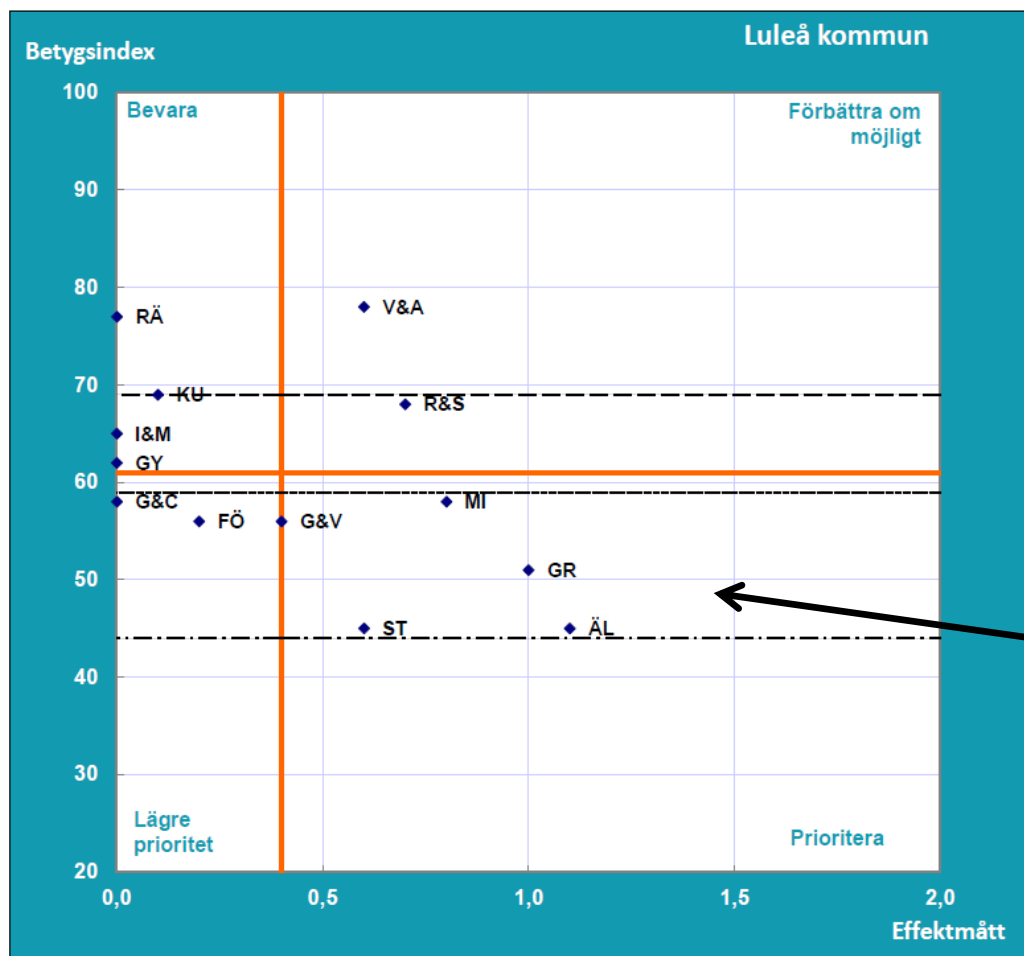


Kvinnor = 79

Män = 78



Vad ska prioriteras för ökat NMI?



- Äldreomsorgen
- Grundskolan
- Stöd för utsatta personer
- Miljöarbete
- Gator & vägar

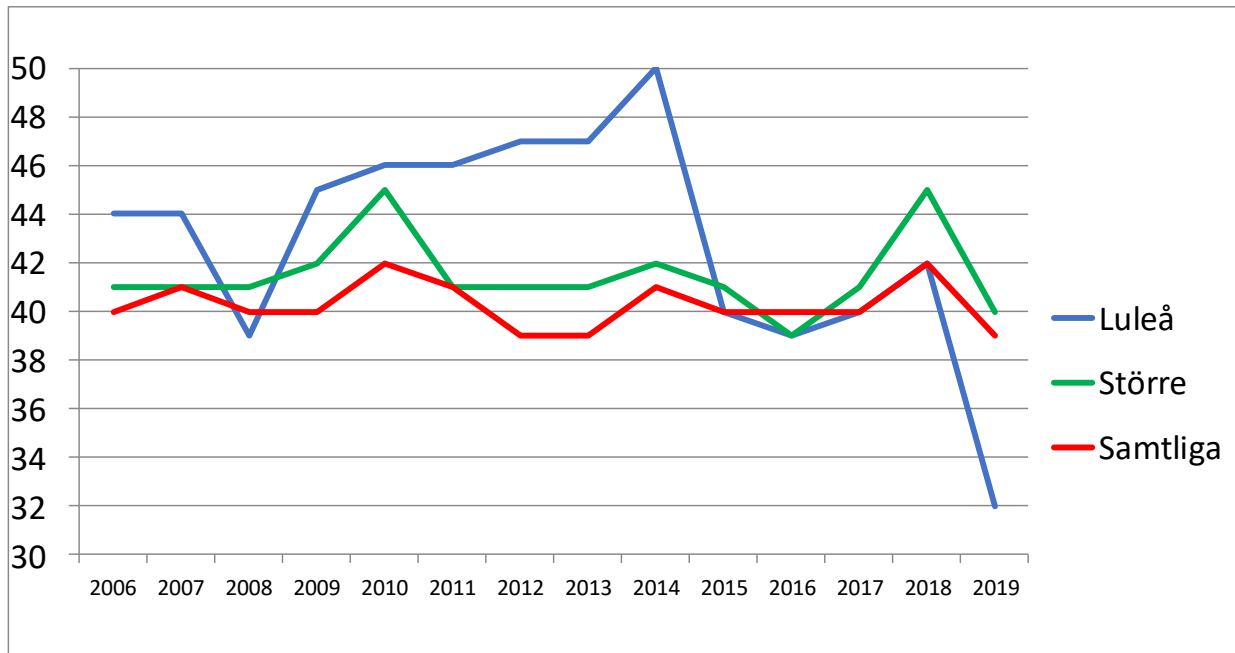
..... = medelindex för samtliga kommuner hösten 2019

- - - - - = lägsta kommun-medelindex hösten 2019

————— = högsta kommun-medelindex hösten 2019



Nöjd-Inflytande-Index (NII)

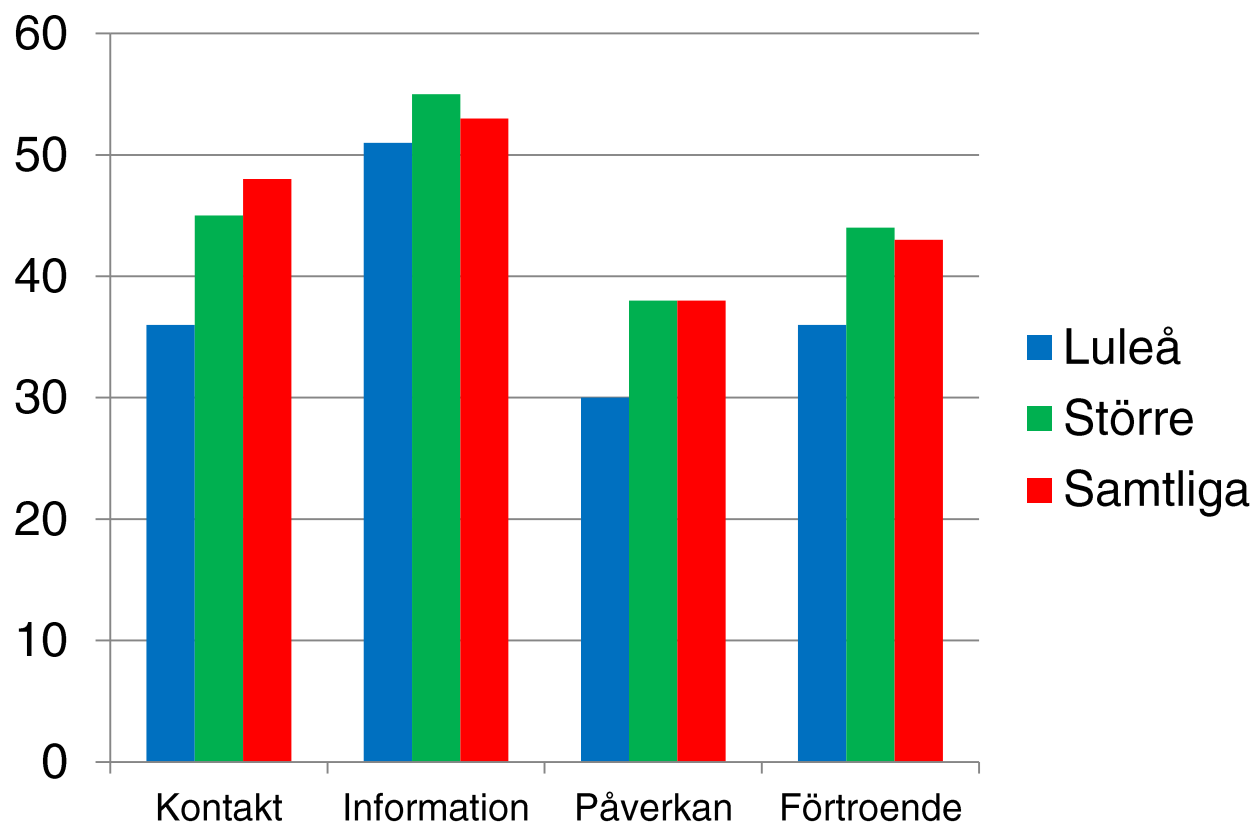


Kvinnor = 33

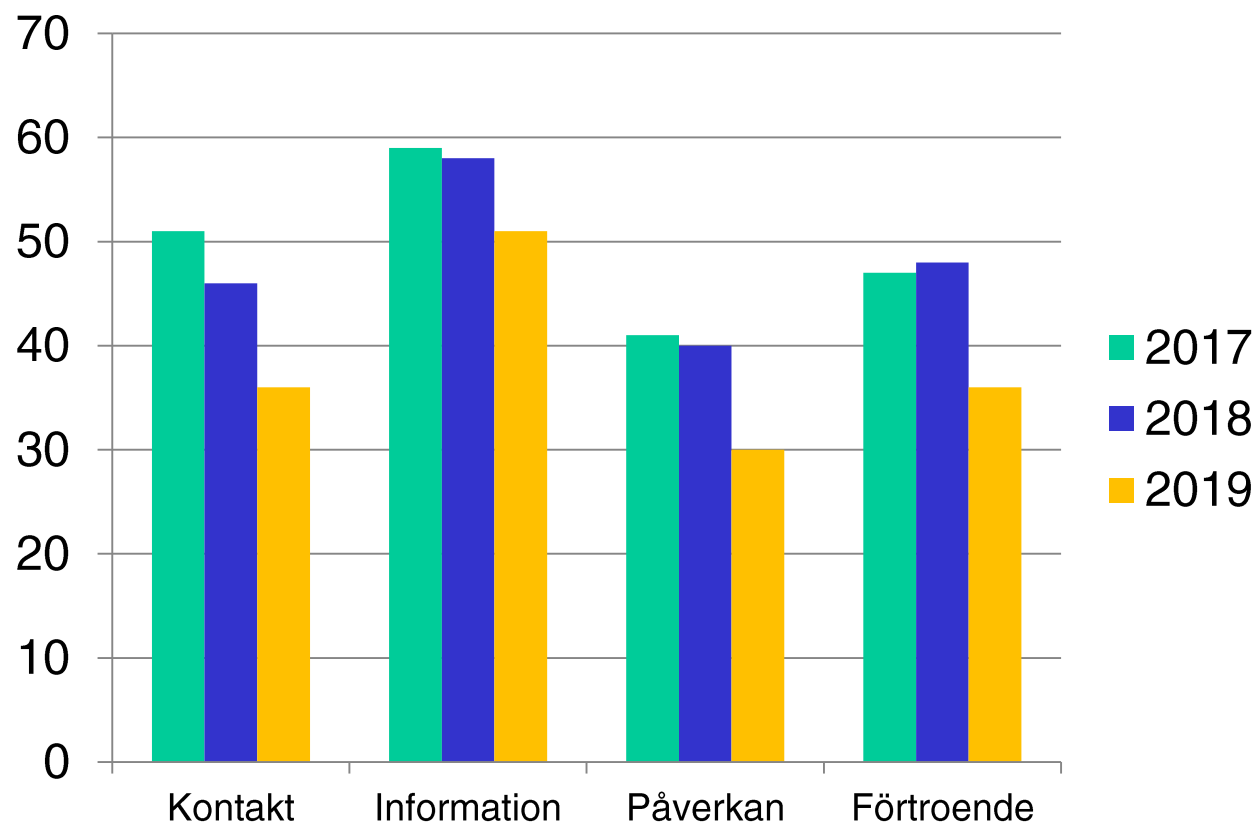
Män = 32



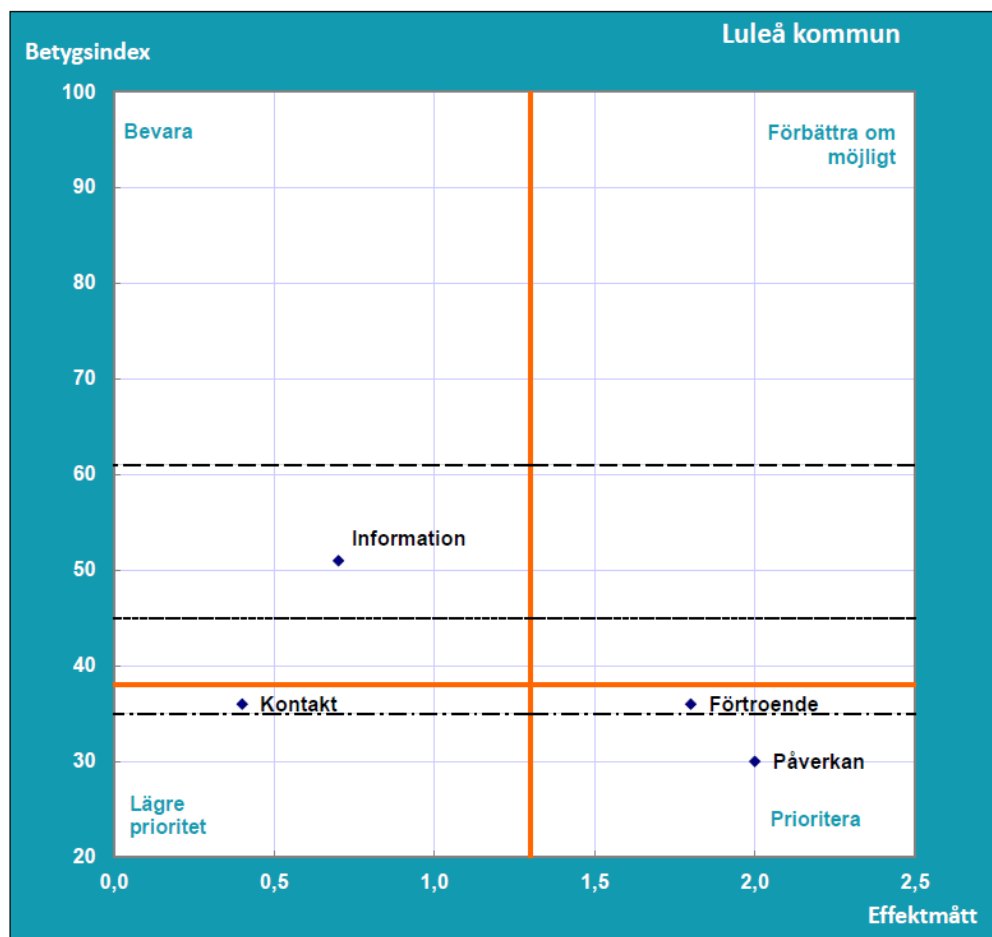
Inflytandefaktorer 2019



Inflytandefaktorer 2017-2019



Vad ska prioriteras för ökat NII?



..... = medelindex för
samtliga kommuner
hösten 2019

- - - - - = lägsta kommun-
medelindex
hösten 2019

— — — — = högsta kommun-
medelindex
hösten 2019

