

Medborgarundersökning

Om SCB:s undersökning

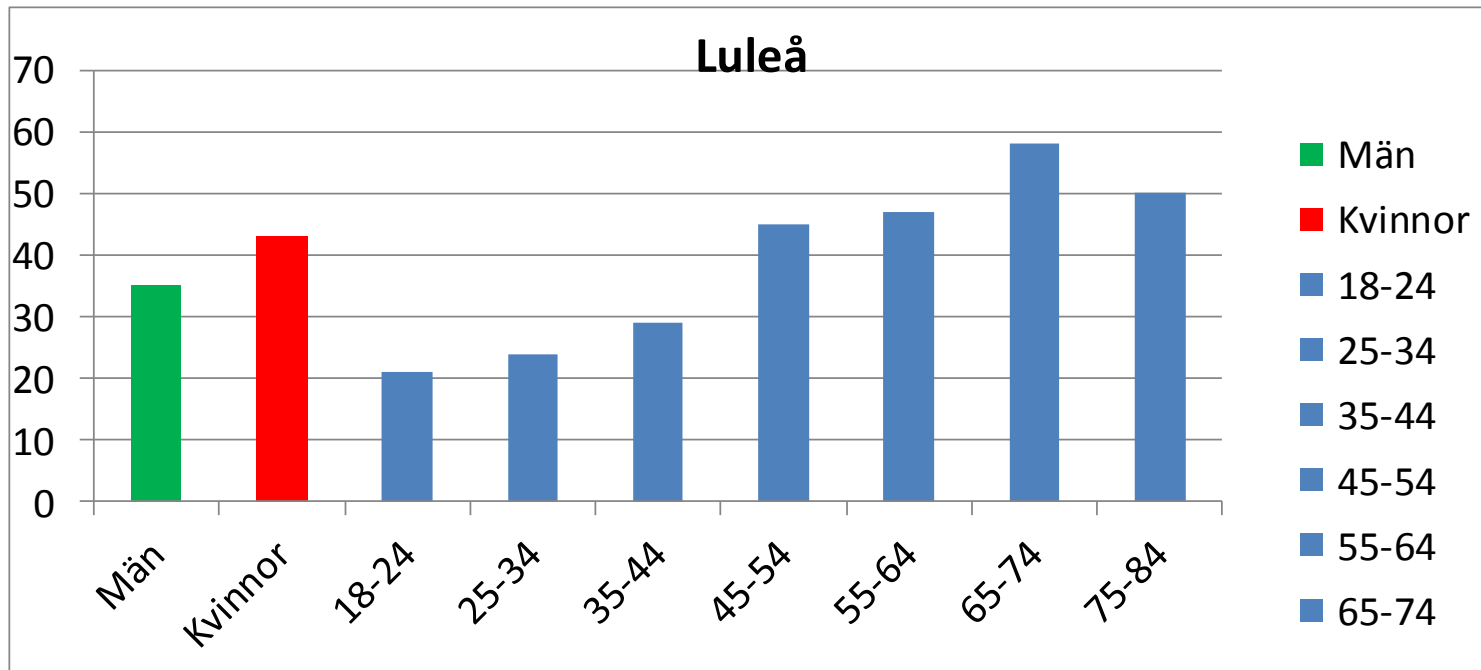
- 136 kommuner deltog 2016. 1200 Luleåbor har tillfrågats, 39 procent har svarat (42 procent snitt i landet)
- För att en förändring ska vara statistiskt säkerställd ska den vara 2-3 procentenheter.
- Drygt hälften (52 %) av dem som har svarat är 55 år eller äldre.

* innebär att frågan har förändrats under mätperioden 2006-2016 varför resultaten inte är helt jämförbara över tiden.



Medborgarundersökning

Procentuell svarsfrekvens 2016



Medborgarundersökning

Sammanfattning

- Av 26 undersökta verksamheter ligger Luleå kommun över snittet i 18 fall.
- Kvinnorna i Luleå är mer nöjda än männen.
- Högst NRI (Nöjd Region Index) har Danderyd och Lomma, betygsindex 79. Luleå hamnar på plats 24 med betygsindex 65.
- Högst NMI (Nöjd Medborgar Index) har Danderyd med betygsindex 69. Luleå hamnar på plats 34 med betygsindex 58.
- Högst NII (Nöjd Inflytande Index) har Danderyd med betygsindex 56. Luleå hamnar på plats 65 med betygsindex 39.



Medborgarundersökning

Sammanfattning

Luleås placering inom respektive område som undersökts (av 136 kommuner):

- Fritidsmöjligheter (4 plats)
- Kulturellt utbud (8 plats)
- Räddningstjänst (10 plats)
- Utbildningsmöjligheter (16 plats)
- Idrotts- och motionsanläggningar (20 plats)
- Arbetsmöjligheter (20 plats)
- Gymnasieskola (22 plats)
- Kommunikationer (23 plats)
- Kommersiellt utbud (28 plats)
- Rekommenderar andra att flytta hit (28 plats)
- Trygghet (31 plats)
- Miljöarbete (31 plats)
- Kommunens information (39 plats)



Medborgarundersökning

Sammanfattning

Luleås placering inom respektive område som undersökts (av 136 kommuner):

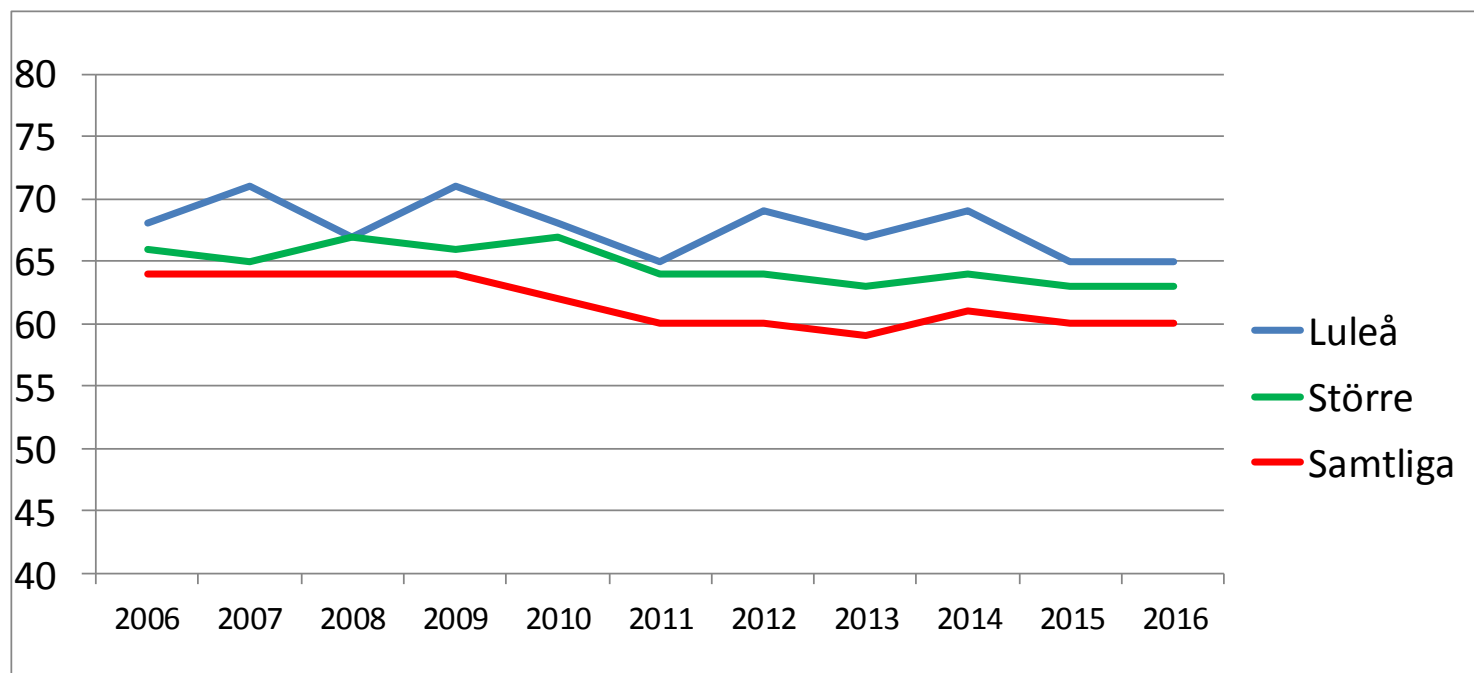
- Stöd för utsatta personer (46 plats)
- Renhållning och sophämtning (52 plats)
- Vatten och avlopp (56 plats)
- Bemötande och tillgänglighet (61 plats)
- Gång- och cykelvägar (62 plats)

- Förtroende (71 plats)
- Grundskolan (77 plats)
- Möjlighet att påverka (79 plats)
- Gator och vägar (86 plats)
- Förskolan (91 plats)
- Komma i kontakt (109 plats)
- Äldreomsorgen (121 plats)
- Bostäder (130 plats)



Medborgarundersökning

Nöjd-Region-Index (NRI)



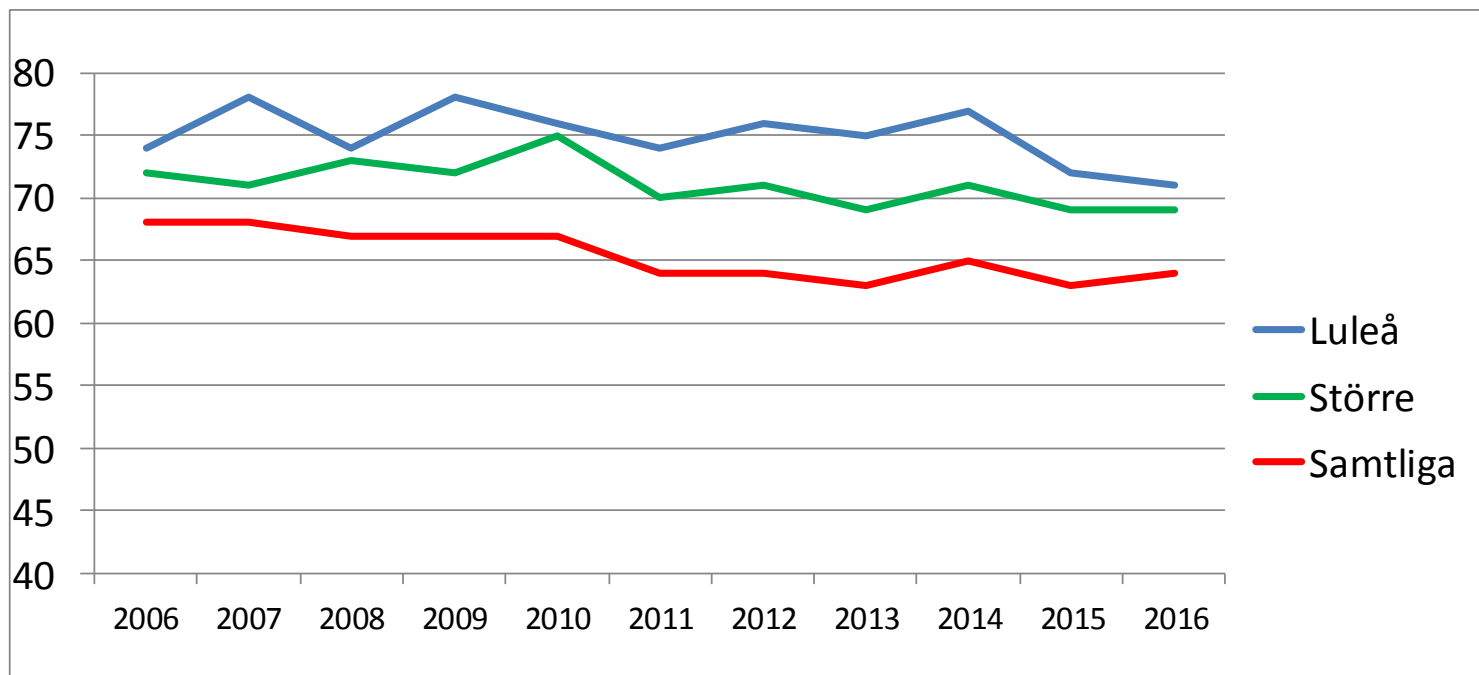
Män = 62

Kvinnor = 67



Medborgarundersökning

Rekommendation



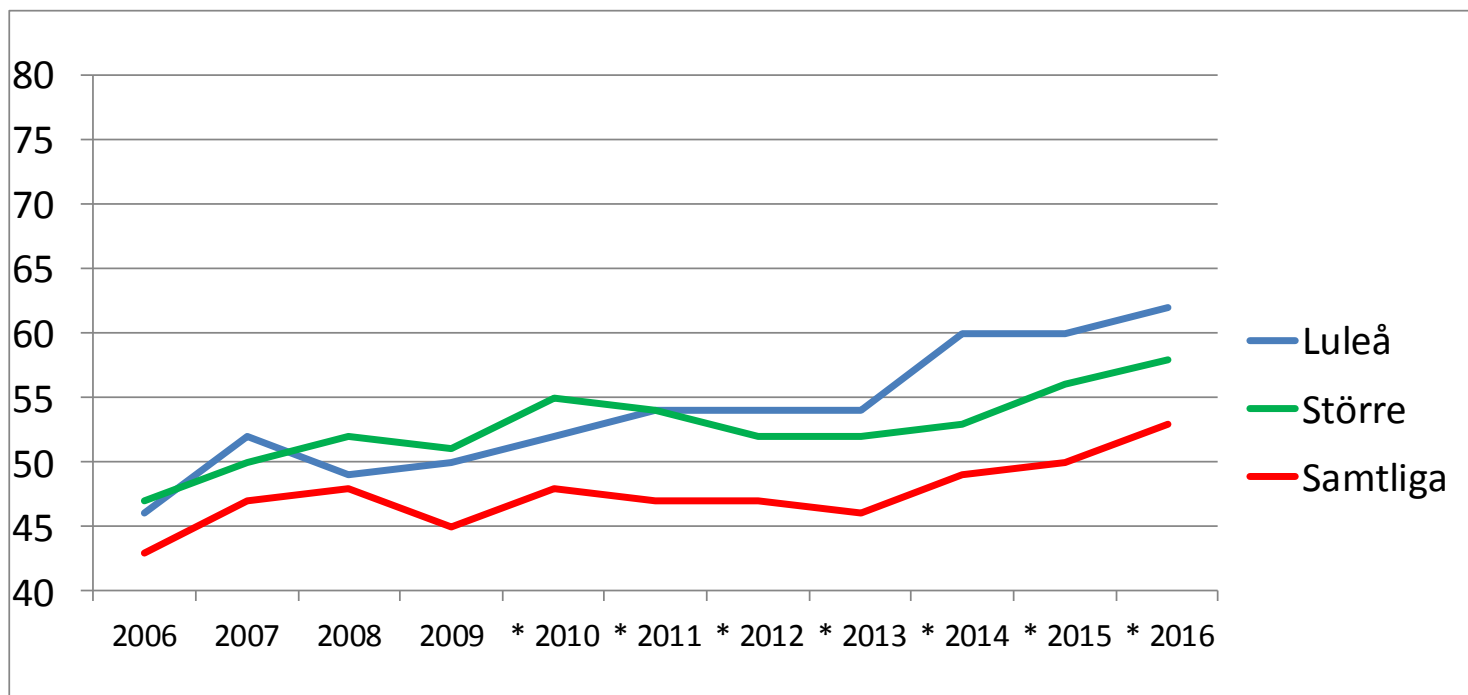
Män = 69

Kvinnor = 73



Medborgarundersökning

Arbetsmöjligheter



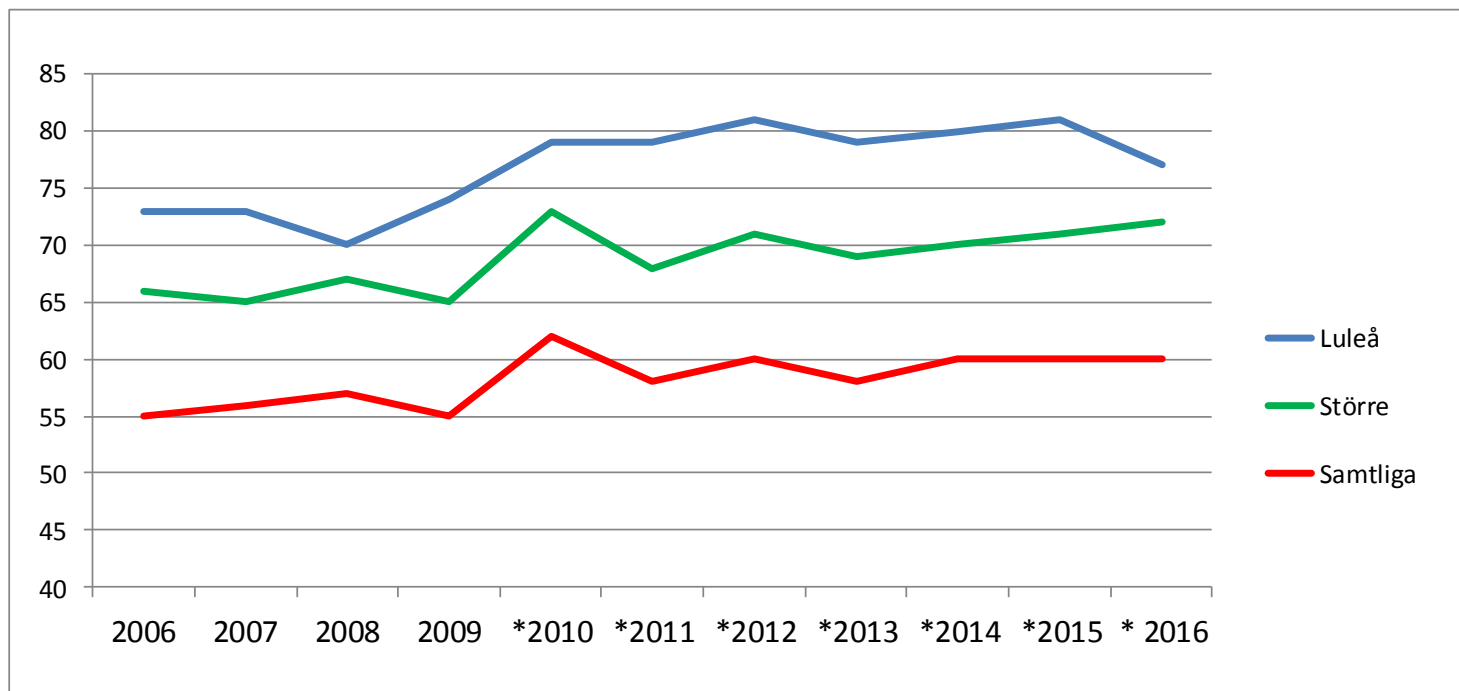
Män = 61

Kvinnor = 64



Medborgarundersökning

Utbildningsmöjligheter



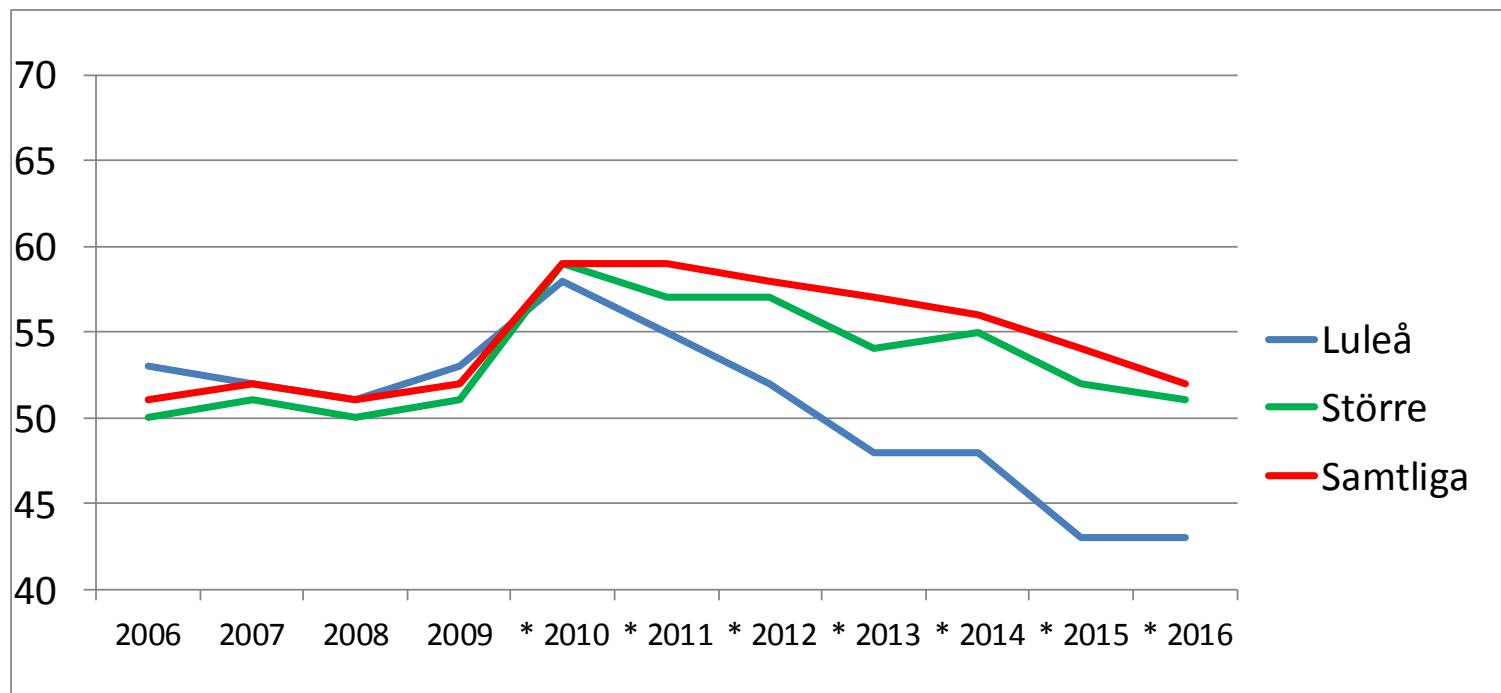
Män = 77

Kvinnor = 77



Medborgarundersökning

Bostäder



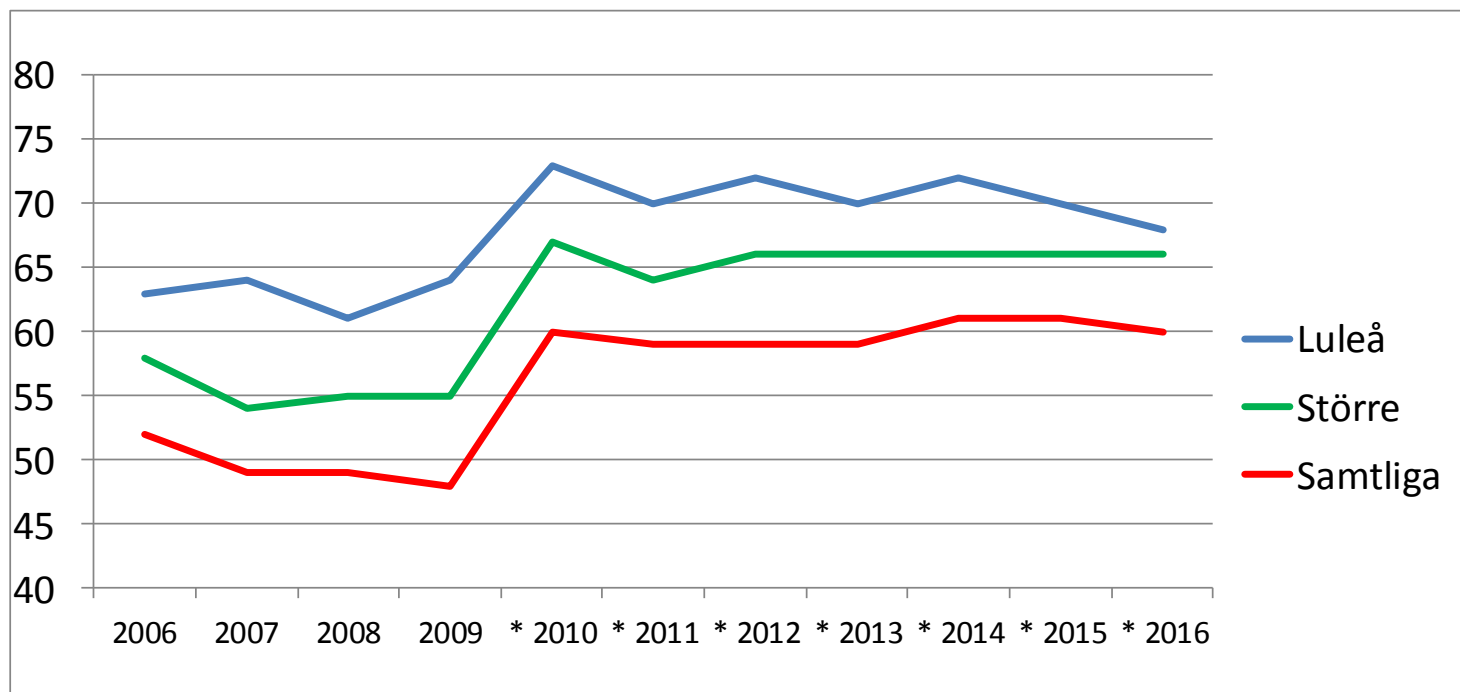
Män = 43

Kvinnor = 43



Medborgarundersökning

Kommunikationer



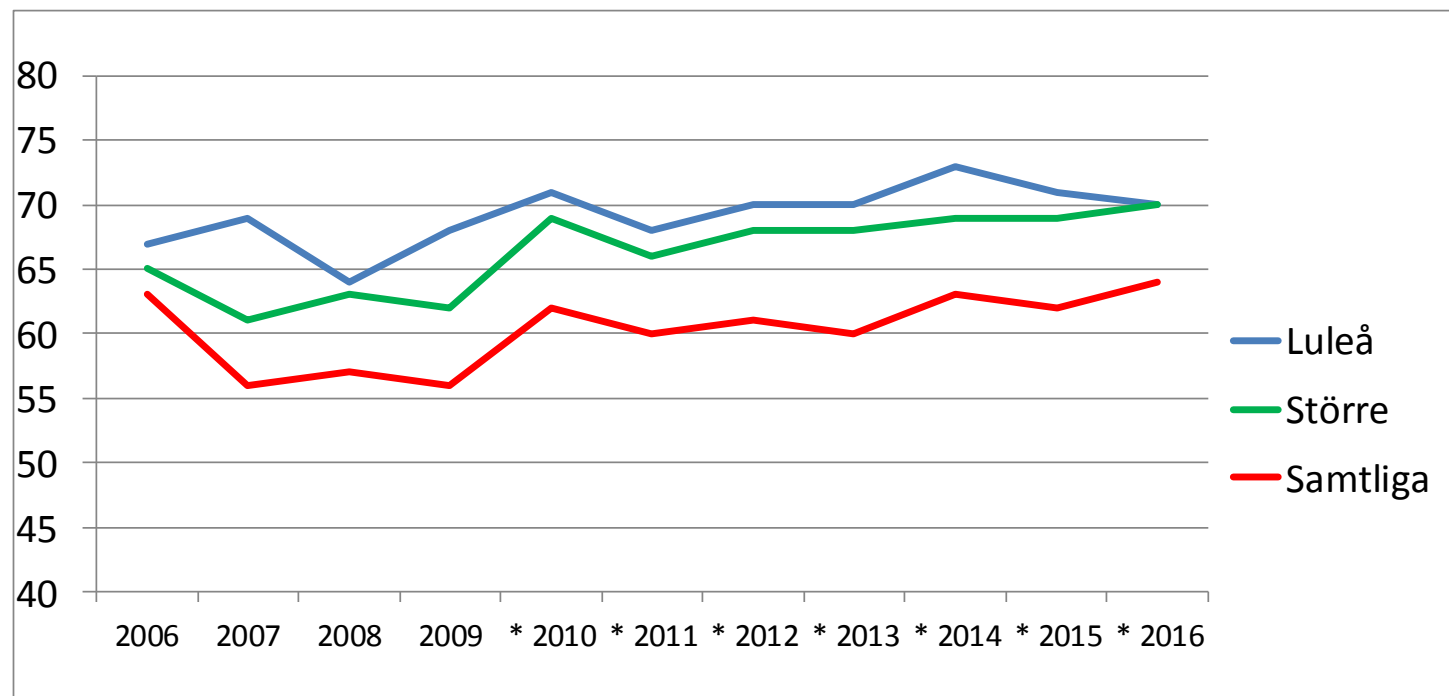
Män = 65

Kvinnor = 71



Medborgarundersökning

Kommersiellt utbud



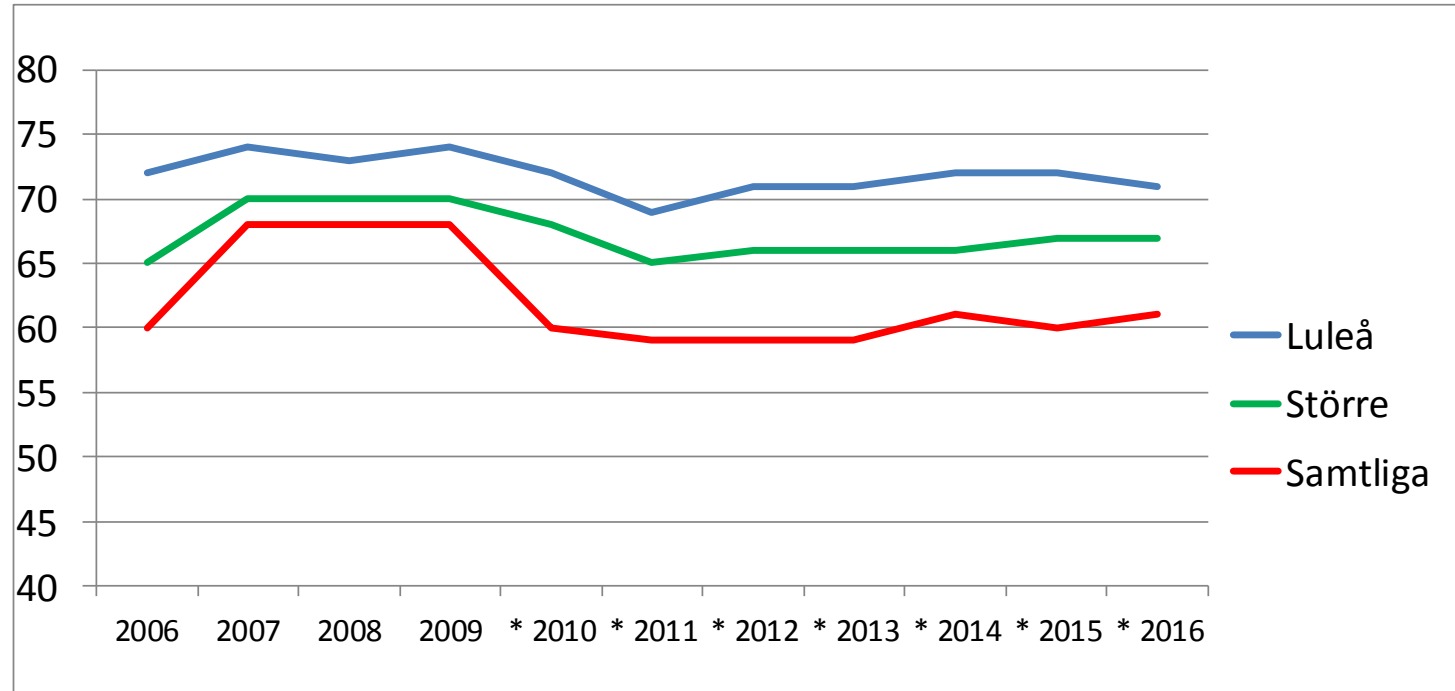
Män = 67

Kvinnor = 73



Medborgarundersökning

Fritidsmöjligheter



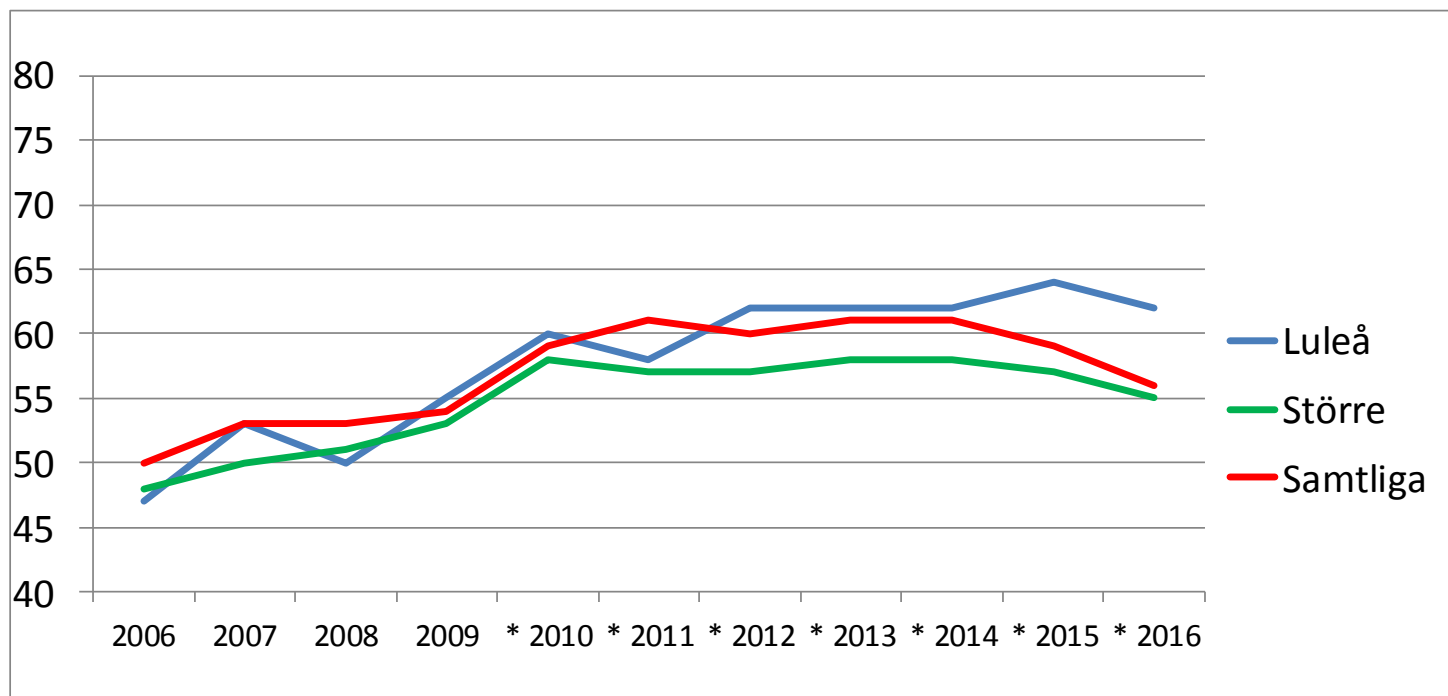
Män = 68

Kvinnor = 74



Medborgarundersökning

Trygghet

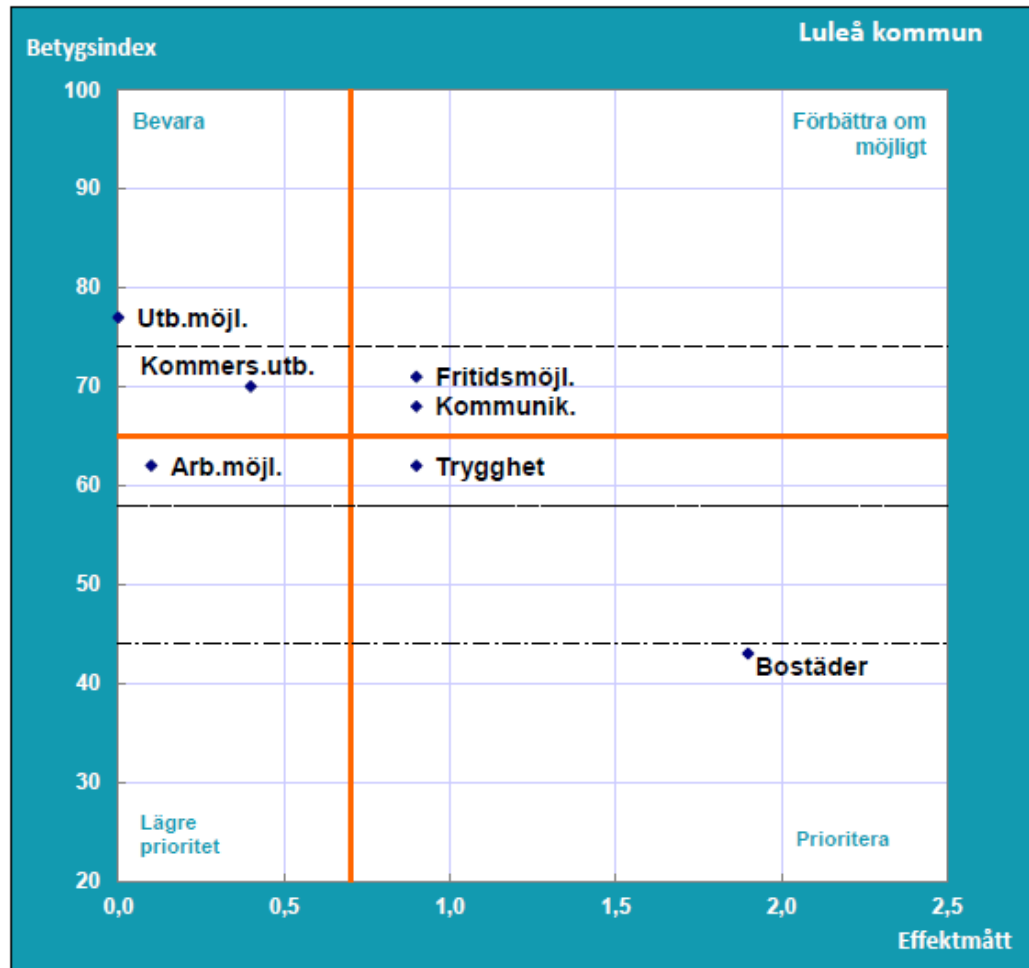


Män = 65

Kvinnor = 58



Vad ska prioriteras för ökat NRI?



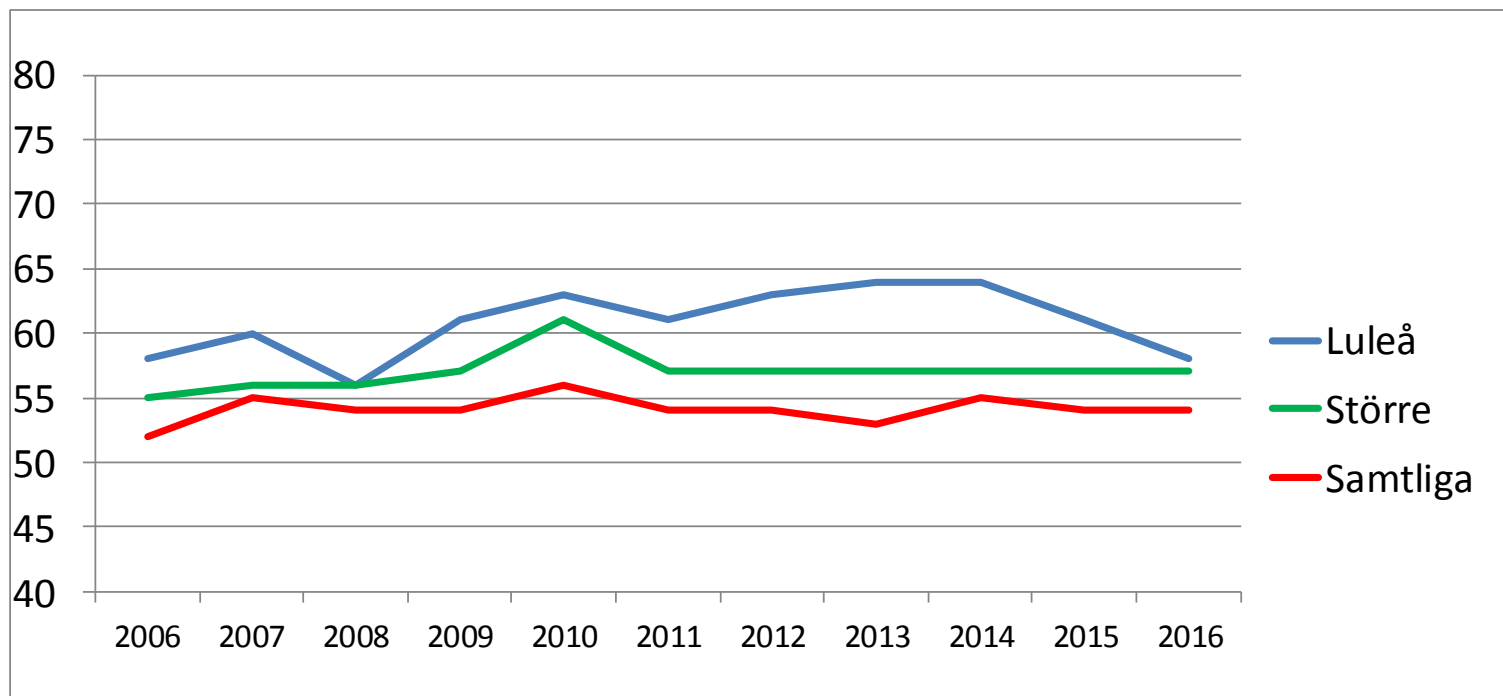
ex

- = medelindex för samtliga kommuner
- - - - = lägsta kommunmedelindex våren och hösten 2016
- = högsta kommunmedelindex våren och hösten 2016



Medborgarundersökning

Nöjd-Medborgar-Index (NMI)



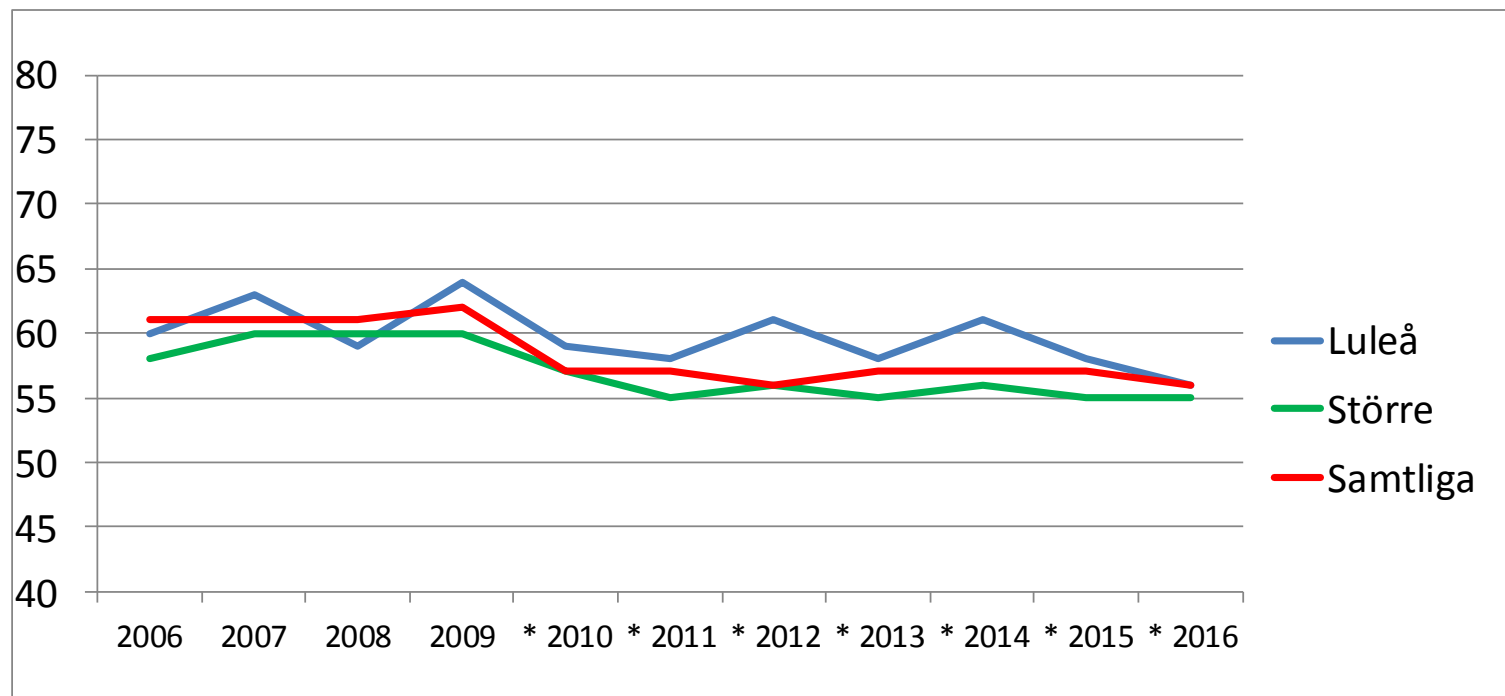
Män = 54

Kvinnor = 61



Medborgarundersökning

Bemötande - Tillgänglighet



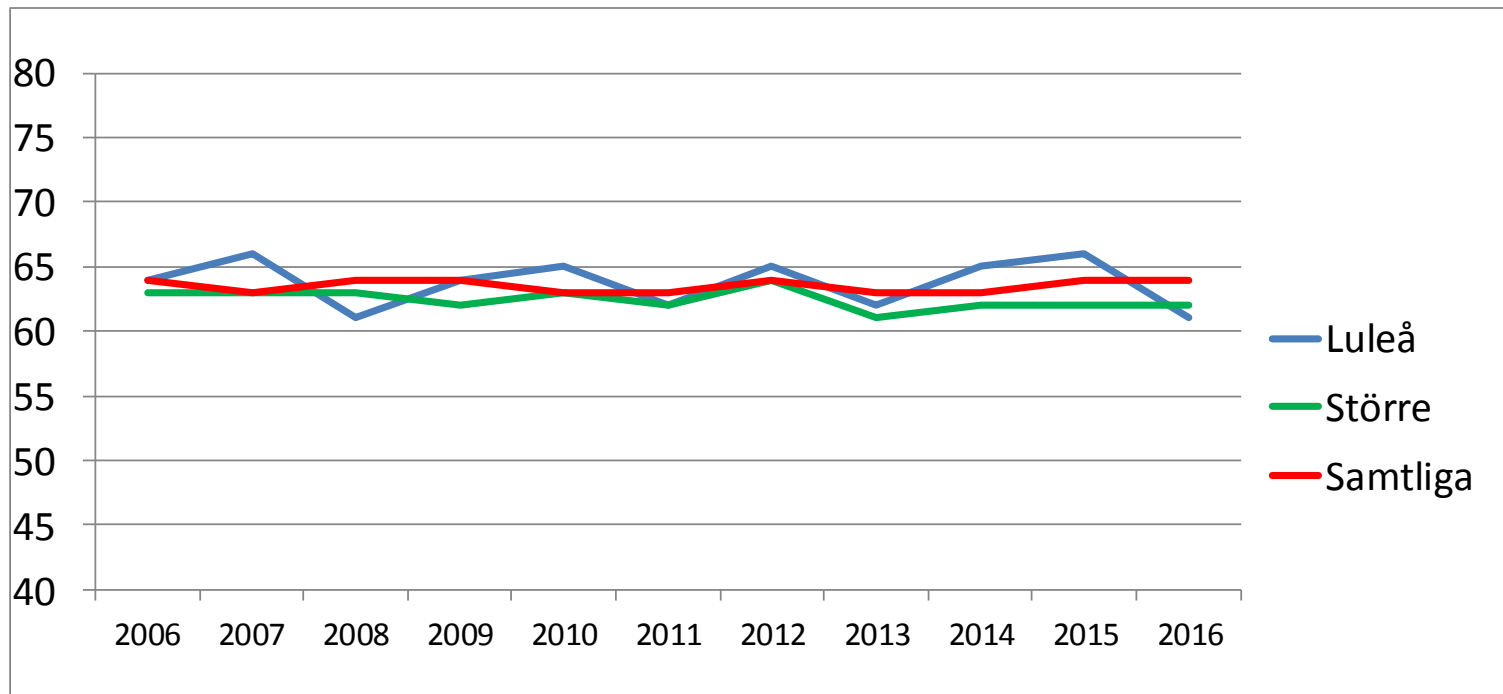
Män = 52

Kvinnor = 59



Medborgarundersökning

Förskolan



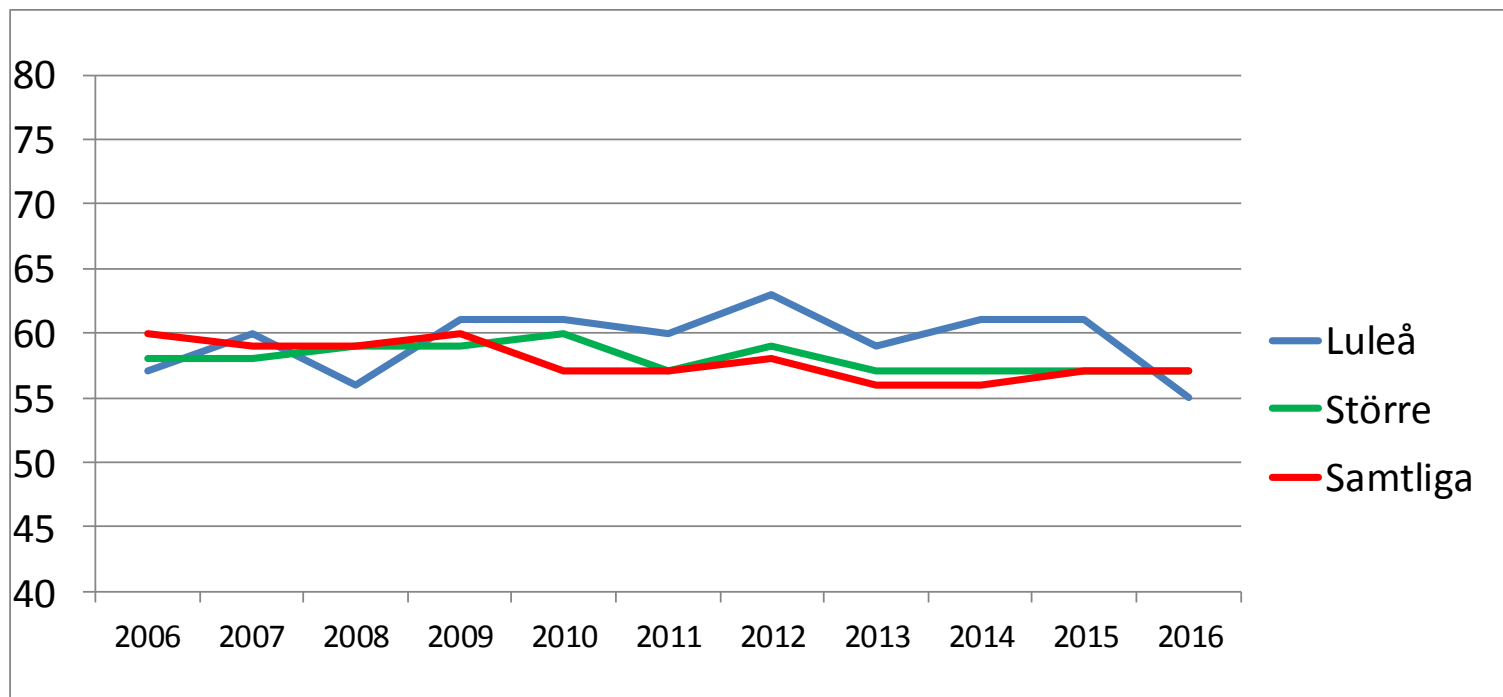
Män = 57

Kvinnor = 66



Medborgarundersökning

Grundskolan



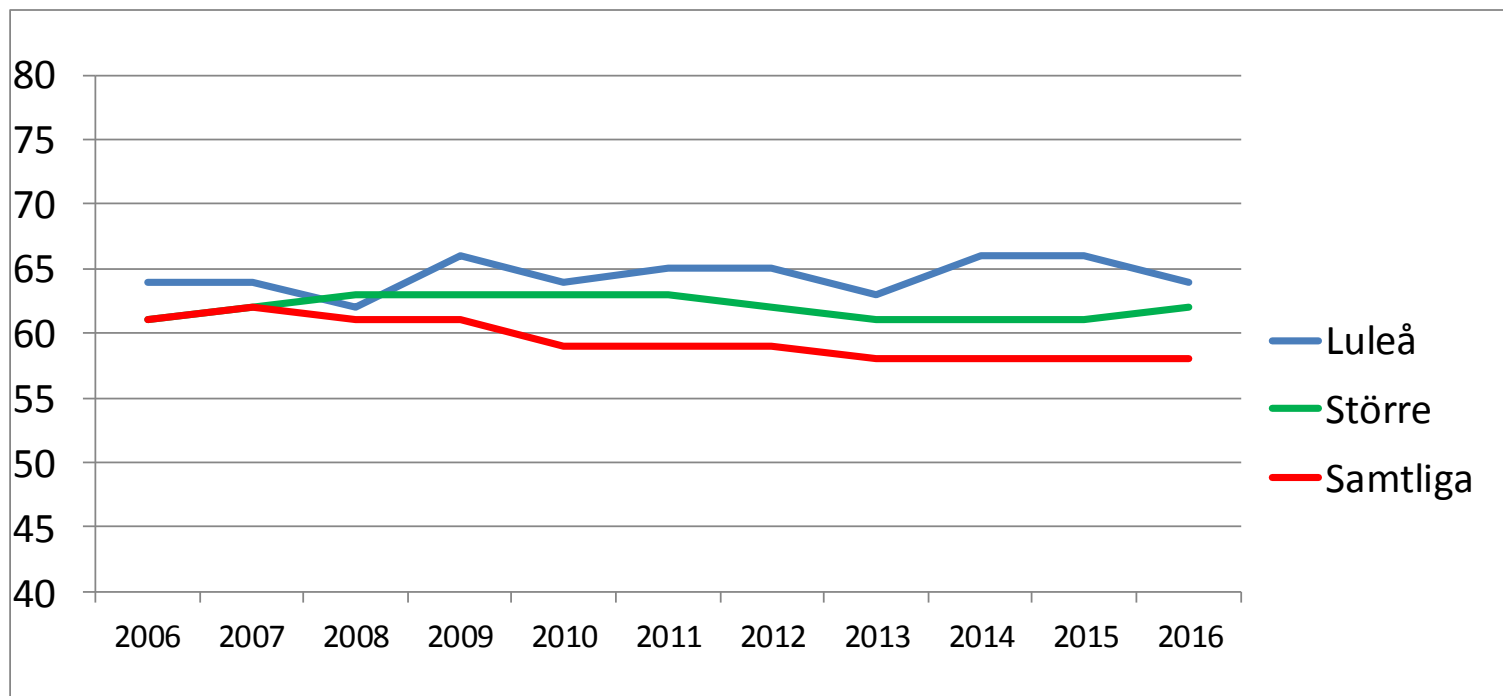
Män = 50

Kvinnor = 60



Medborgarundersökning

Gymnasieskolan



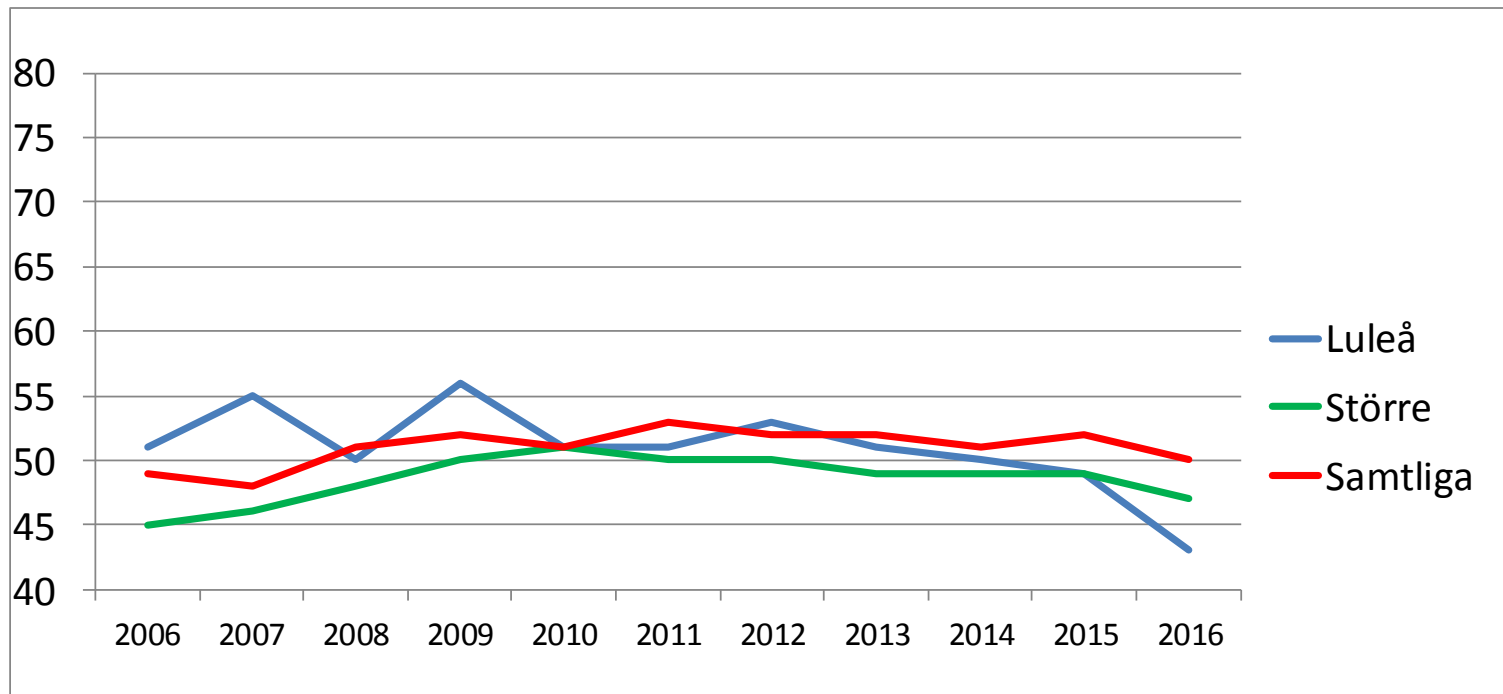
Män = 60

Kvinnor = 68



Medborgarundersökning

Äldreomsorgen



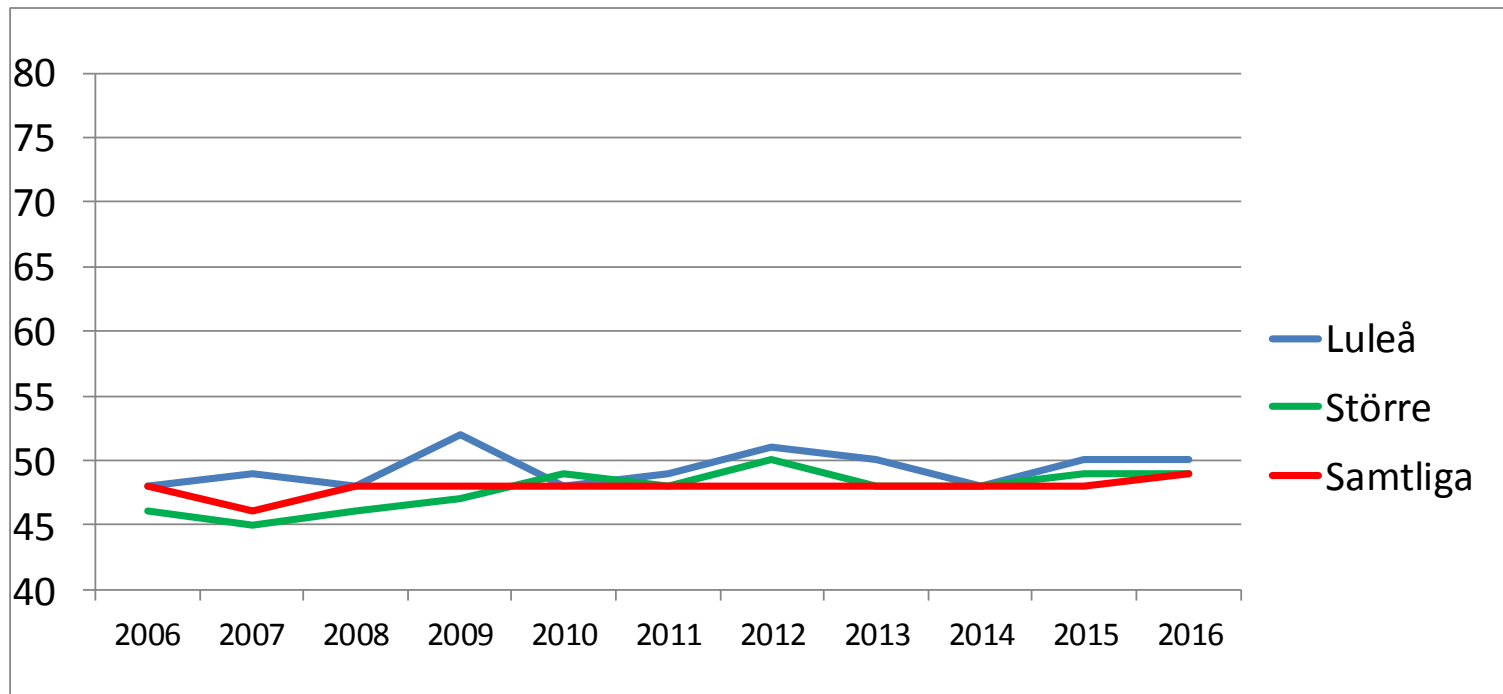
Män = 41

Kvinnor = 46



Medborgarundersökning

Stöd för utsatta personer



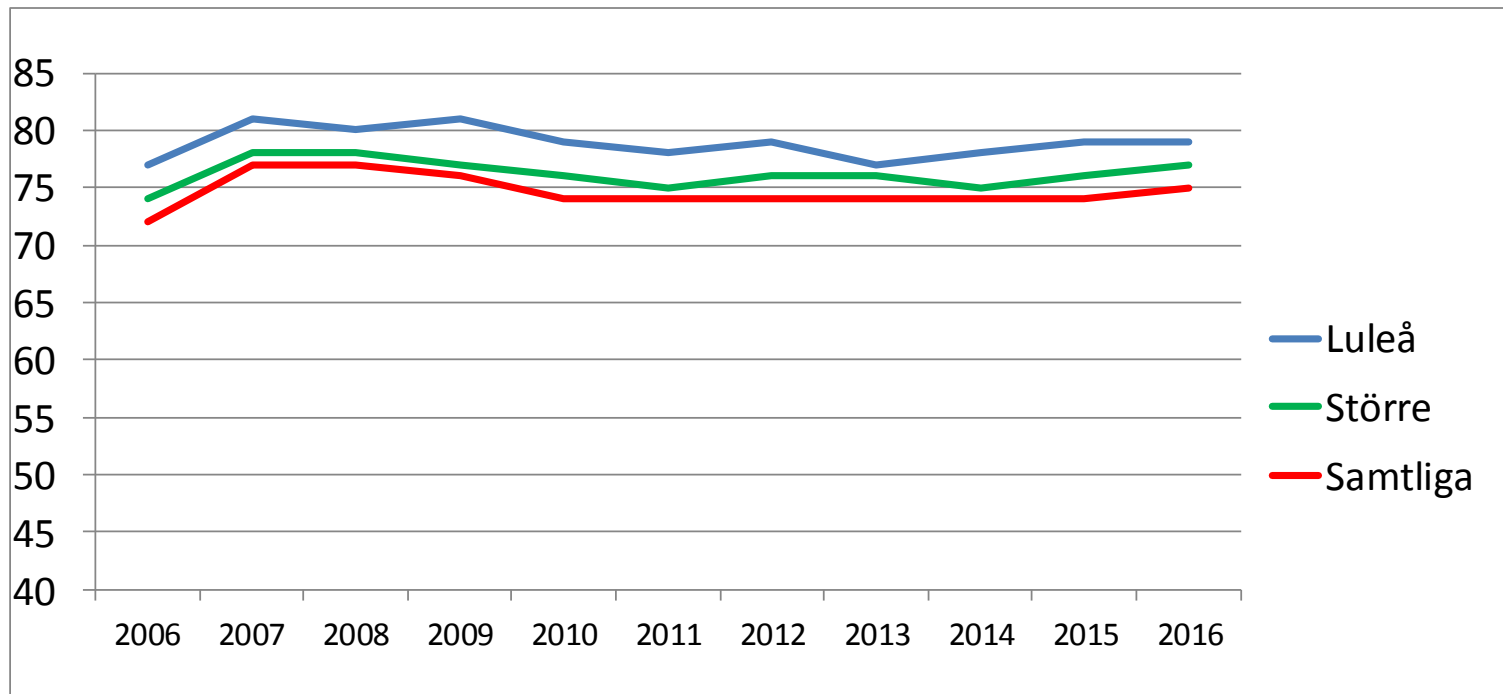
Män = 47

Kvinnor = 52



Medborgarundersökning

Räddningstjänsten



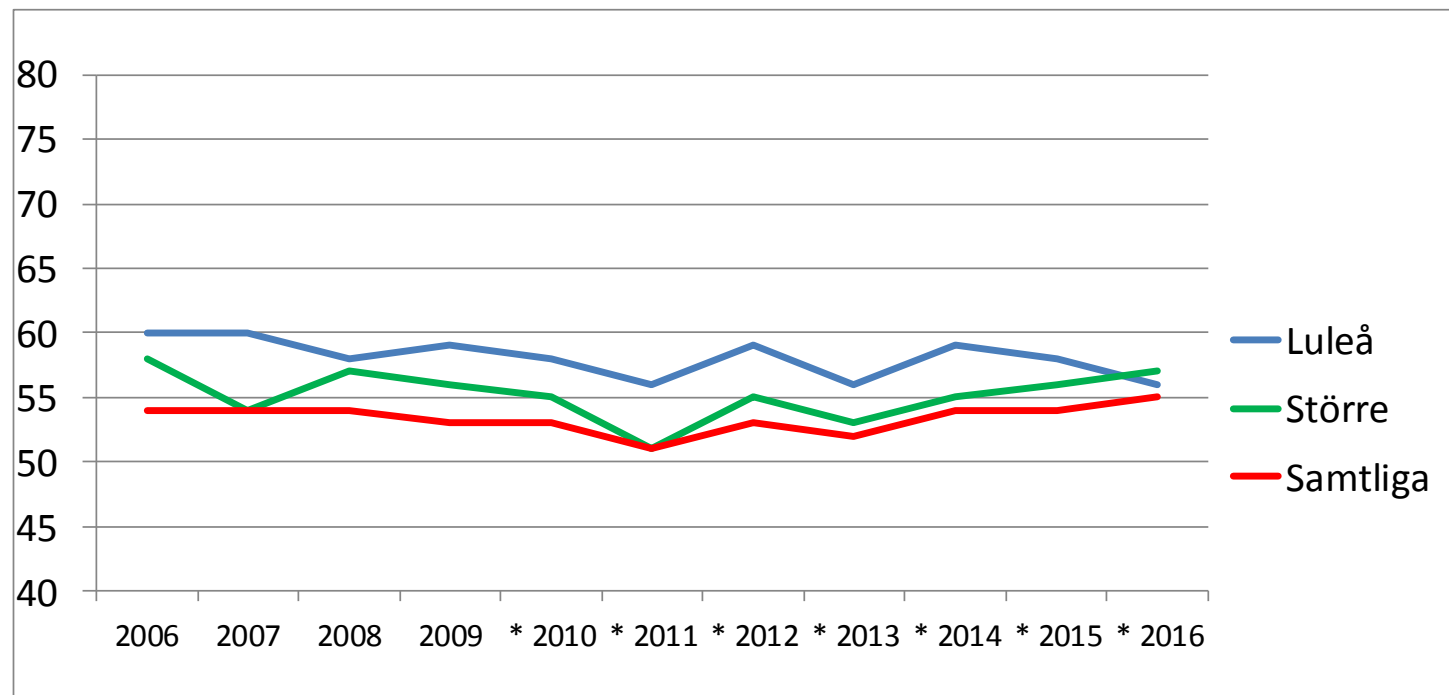
Män = 77

Kvinnor = 81



Medborgarundersökning

Gång- och cykelvägar



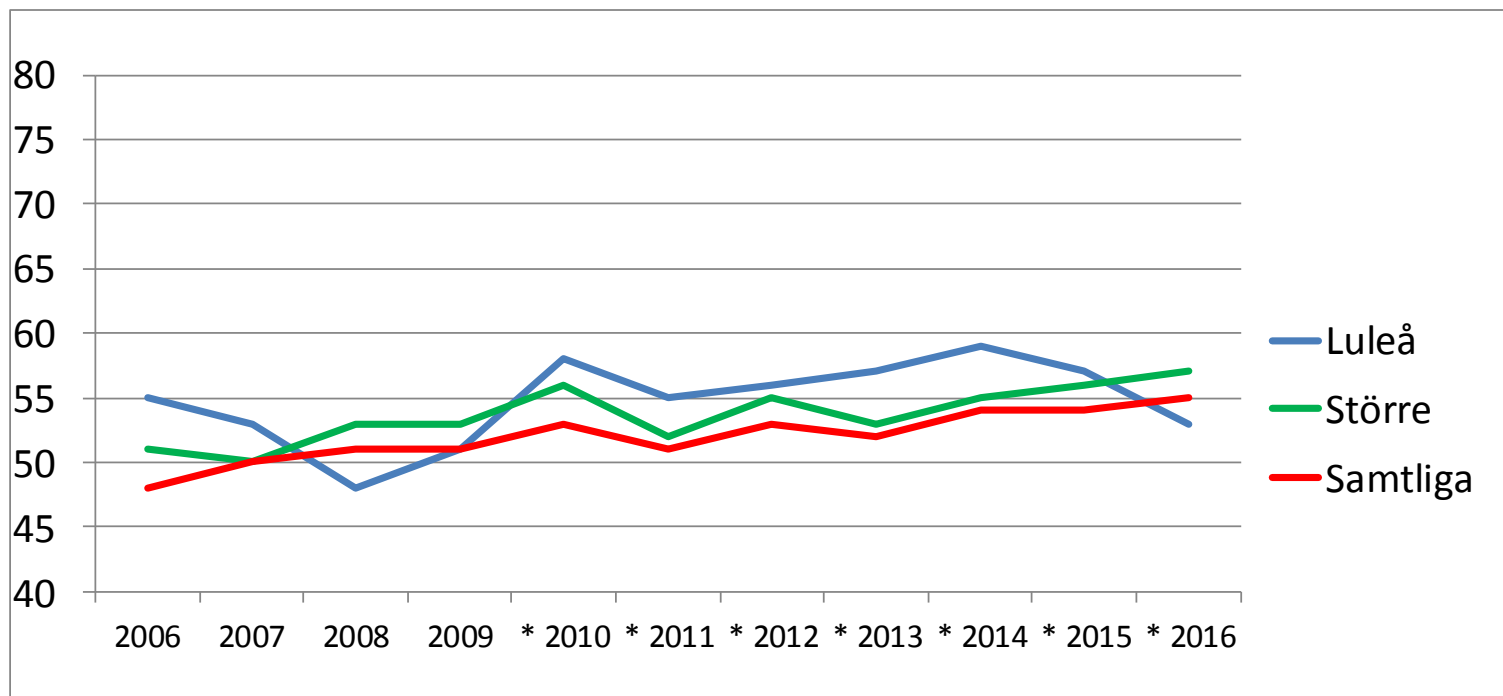
Män = 53

Kvinnor = 60



Medborgarundersökning

Gator och vägar



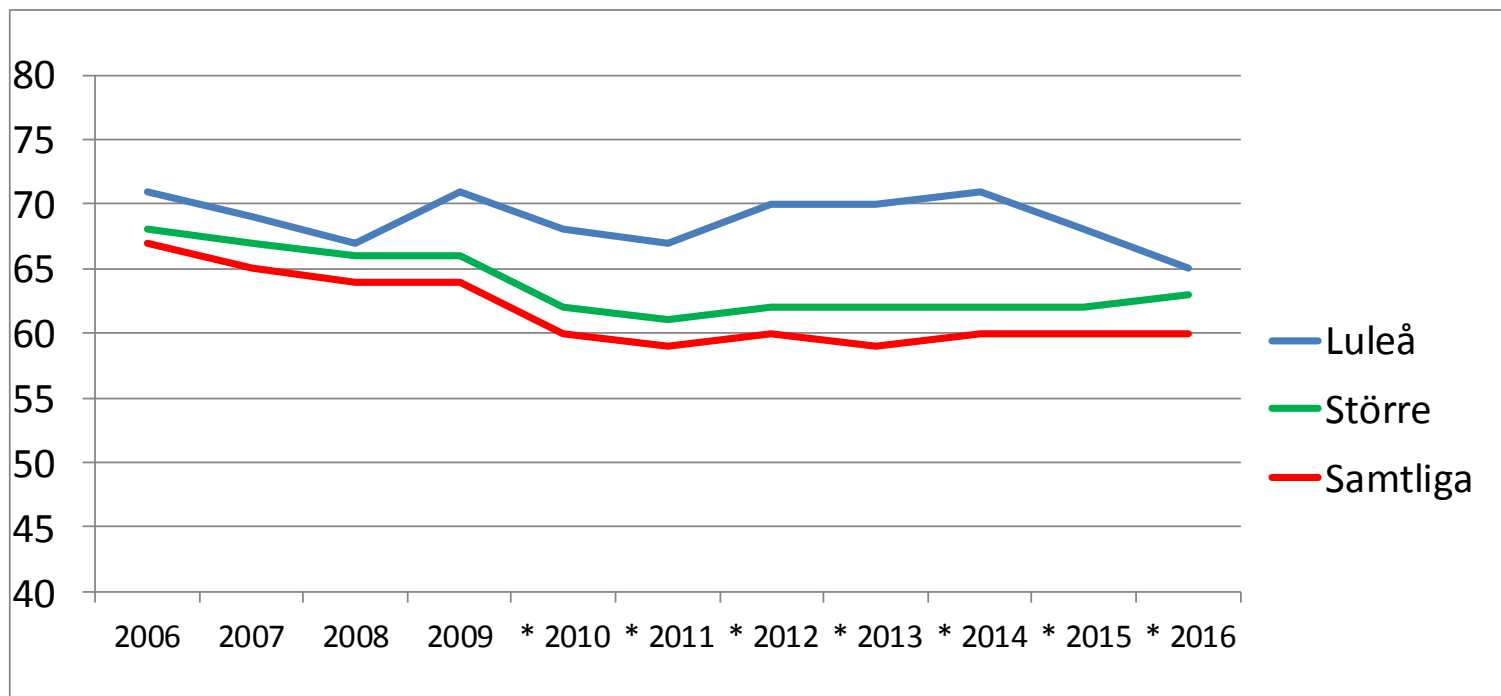
Män = 50

Kvinnor = 56



Medborgarundersökning

Idrotts- och motionsanläggningar



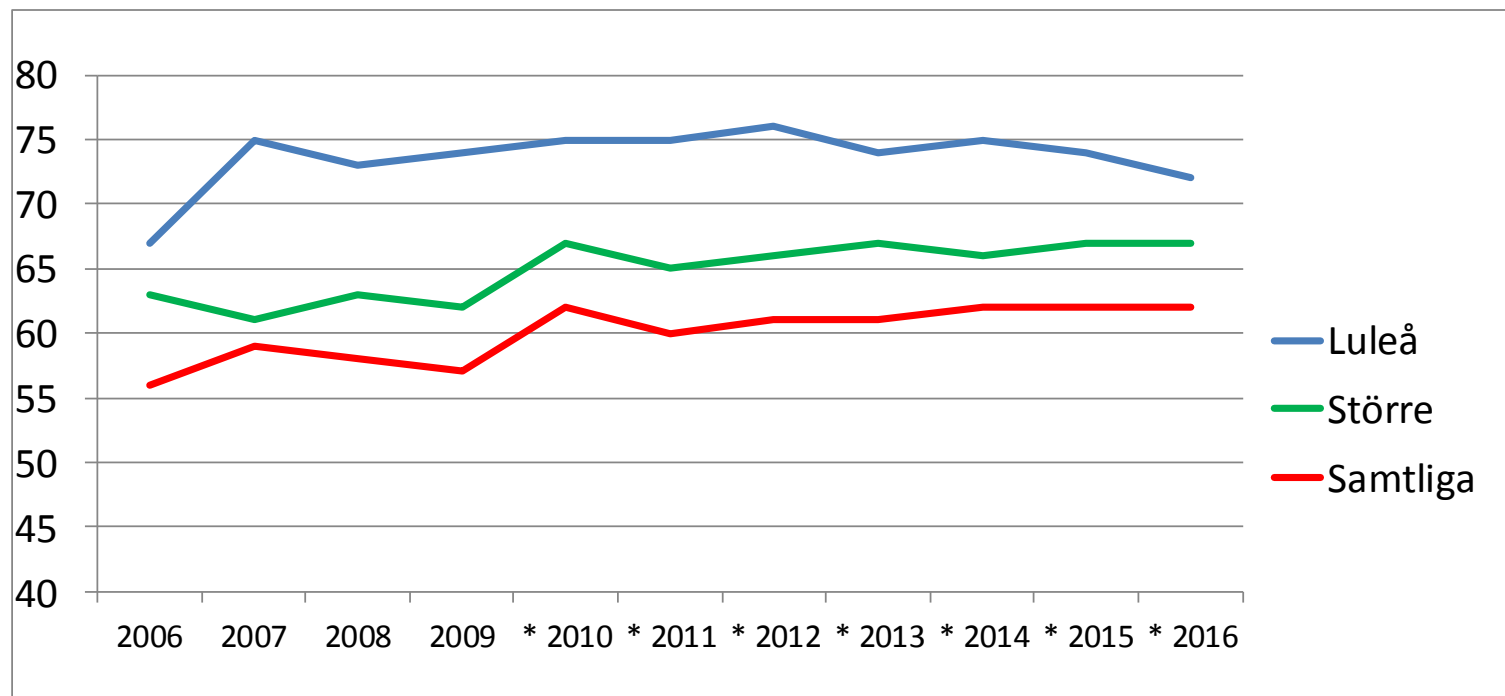
Män = 63

Kvinnor = 68



Medborgarundersökning

Kulturverksamhet



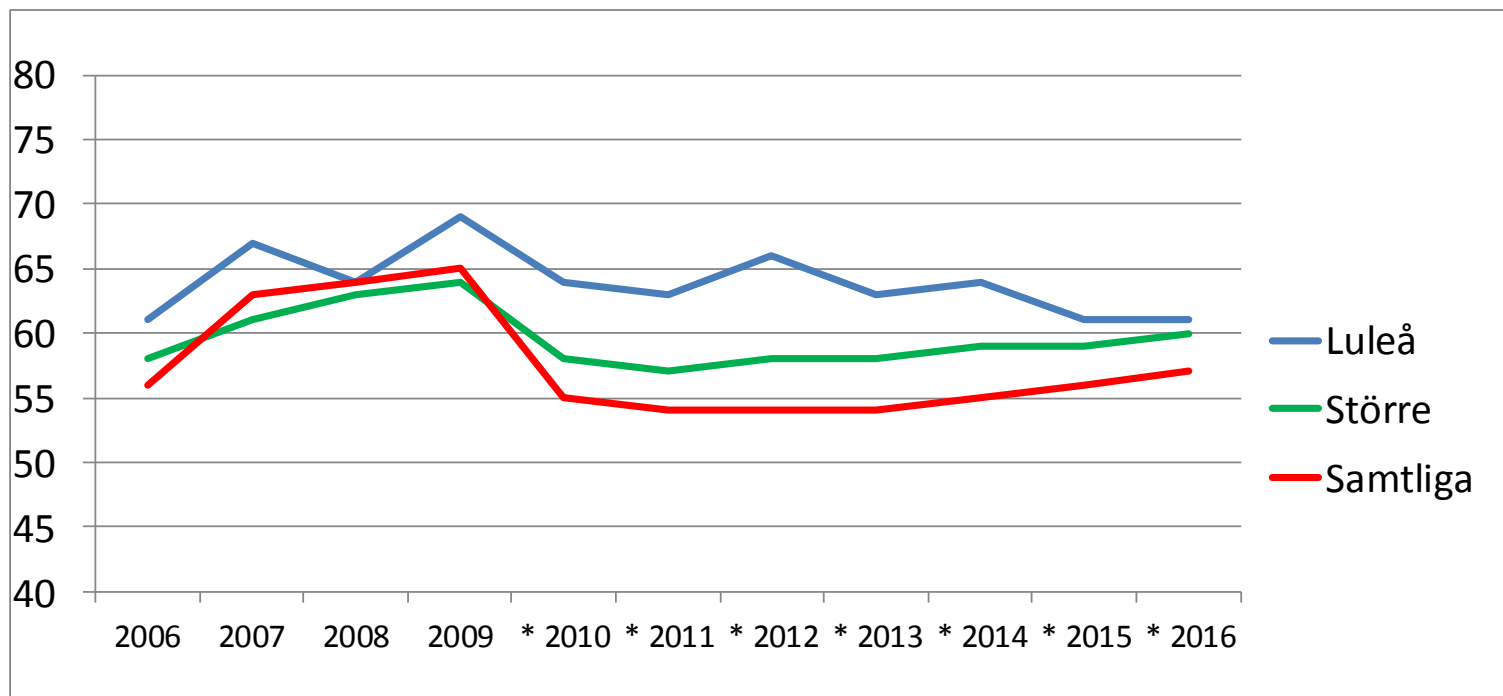
Män = 67

Kvinnor = 77



Medborgarundersökning

Miljöarbete



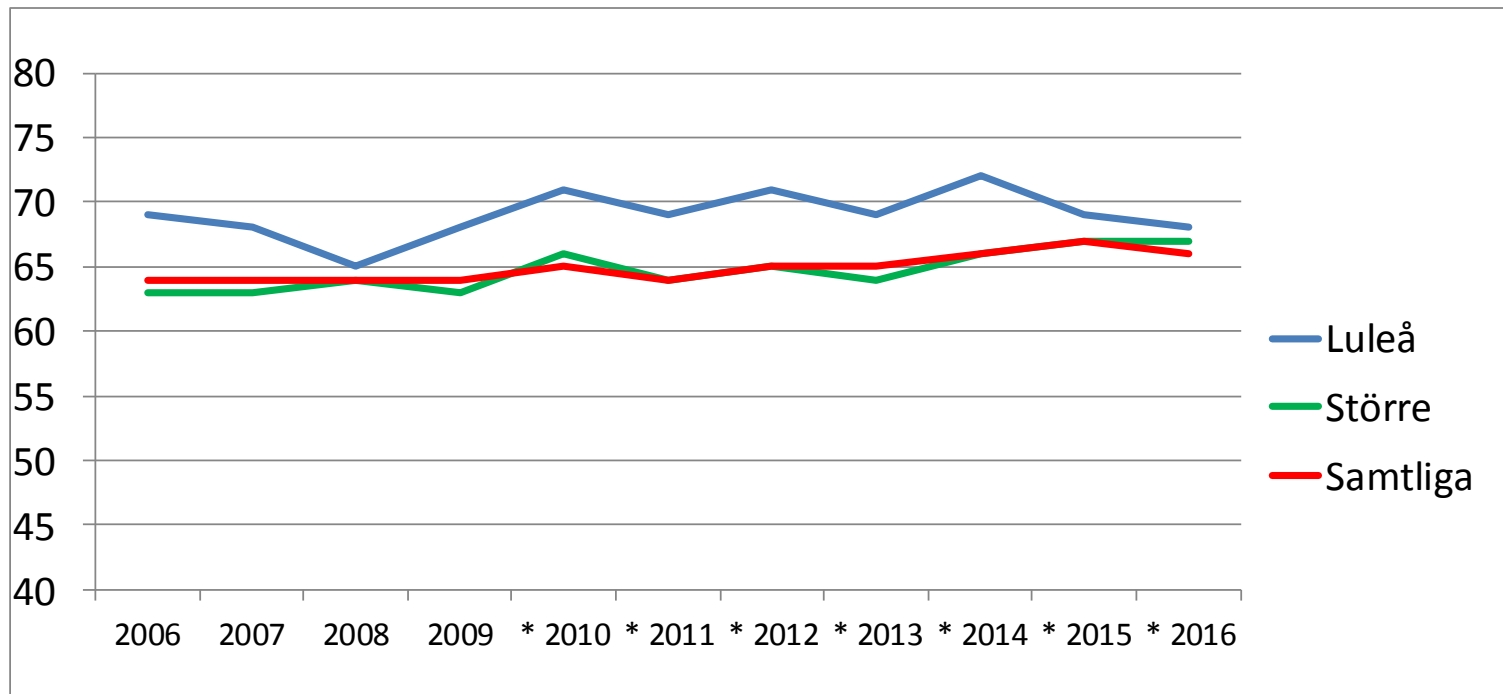
Män = 58

Kvinnor = 64



Medborgarundersökning

Renhållning och sophämtning



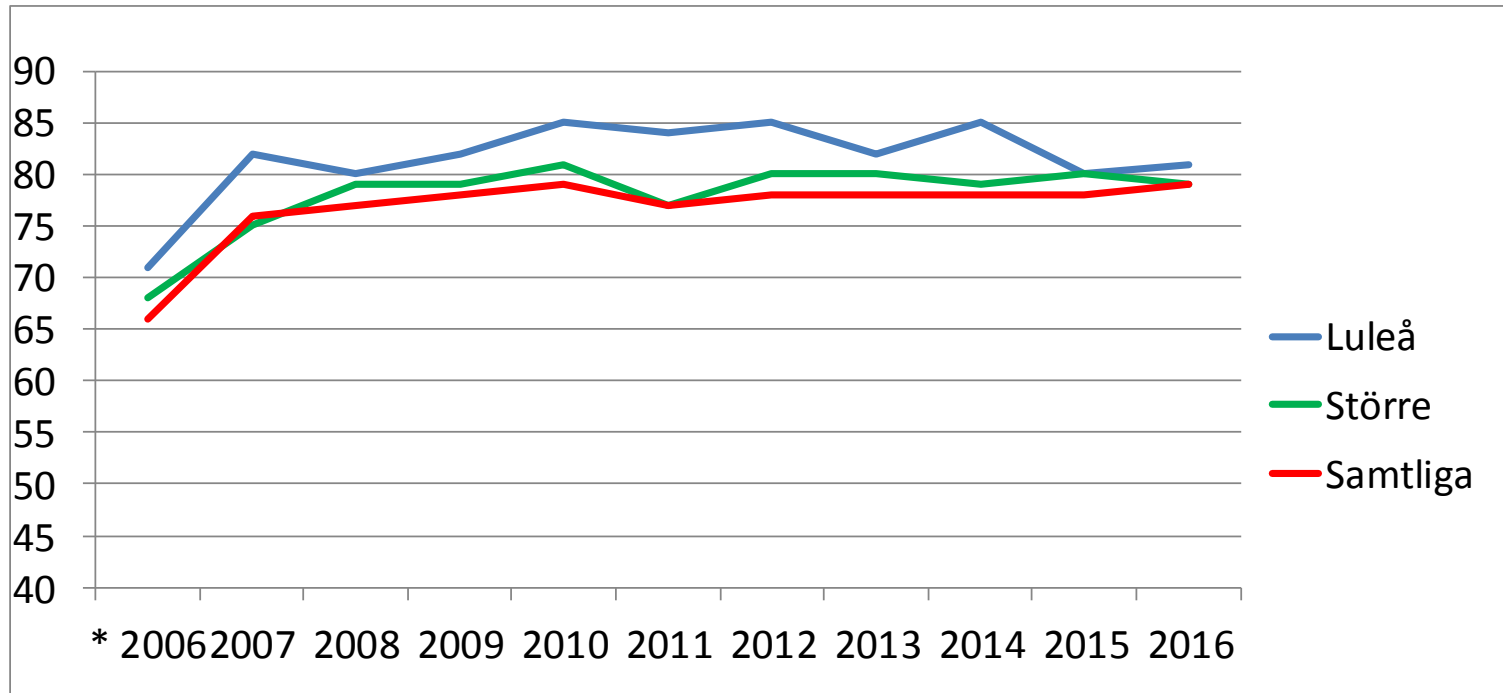
Män = 66

Kvinnor = 70



Medborgarundersökning

Vatten och avlopp

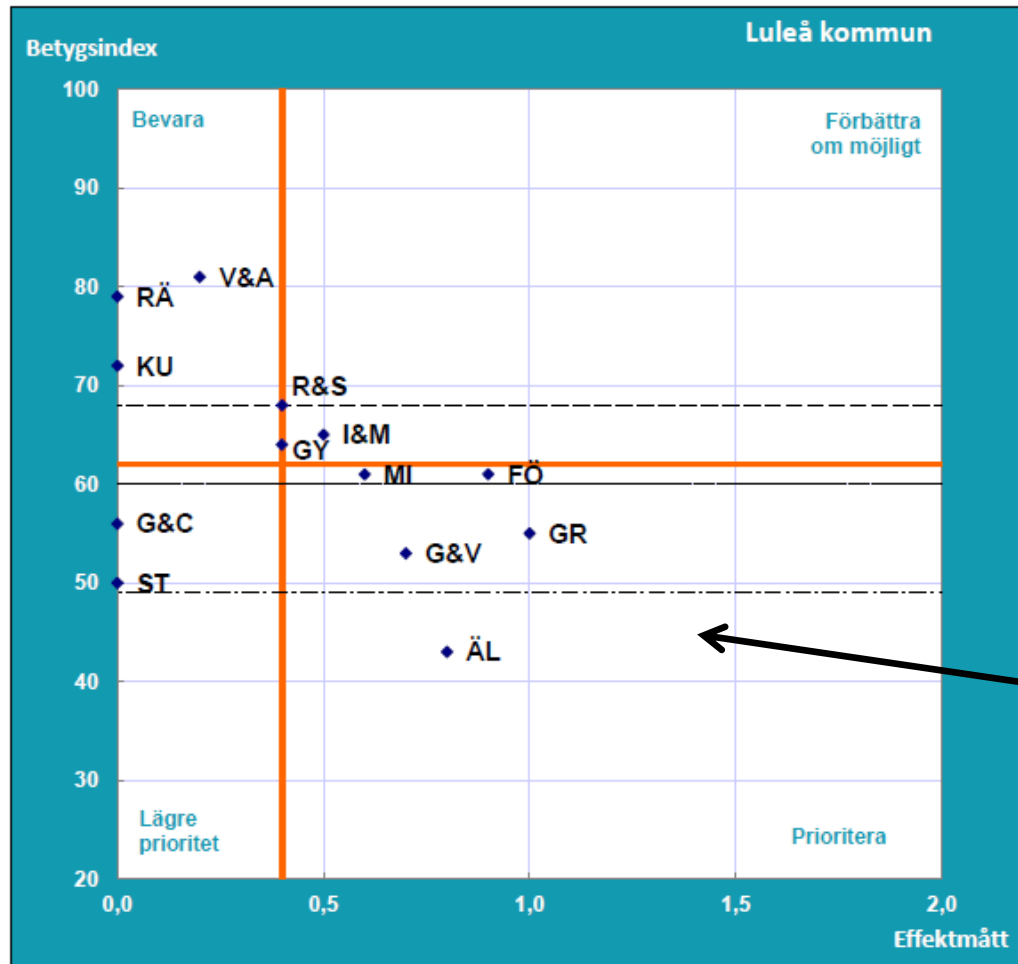


Män = 80

Kvinnor = 82



Vad ska prioriteras för ökat NMI?



- Grundskolan
- Förskolan
- Äldreomsorg
- Gator & vägar
- Miljöarbetet



dex

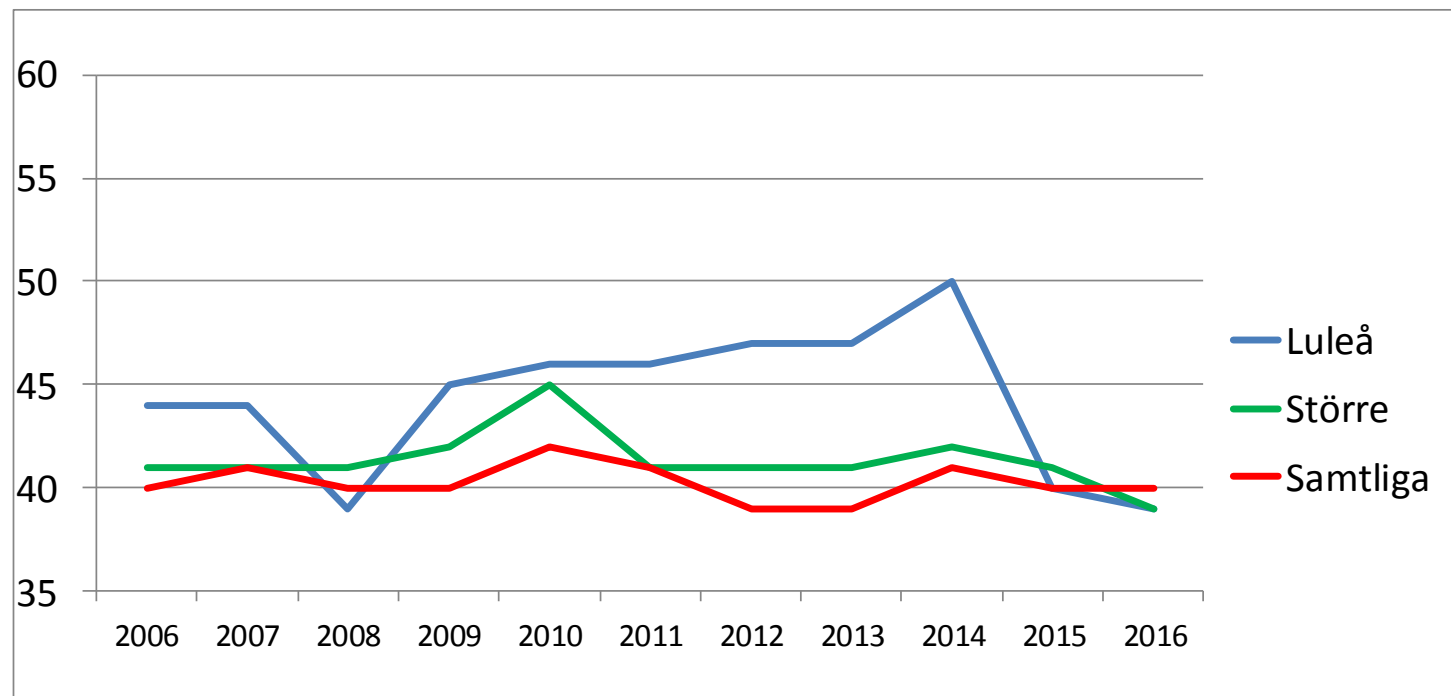
..... = medelindex för samtliga kommuner våren och hösten 2016

- - - - = lägsta kommun-medelindex våren och hösten 2016

———— = högsta kommun-medelindex våren och hösten 2016

Medborgarundersökning

Nöjd-Inflytande-Index (NII)

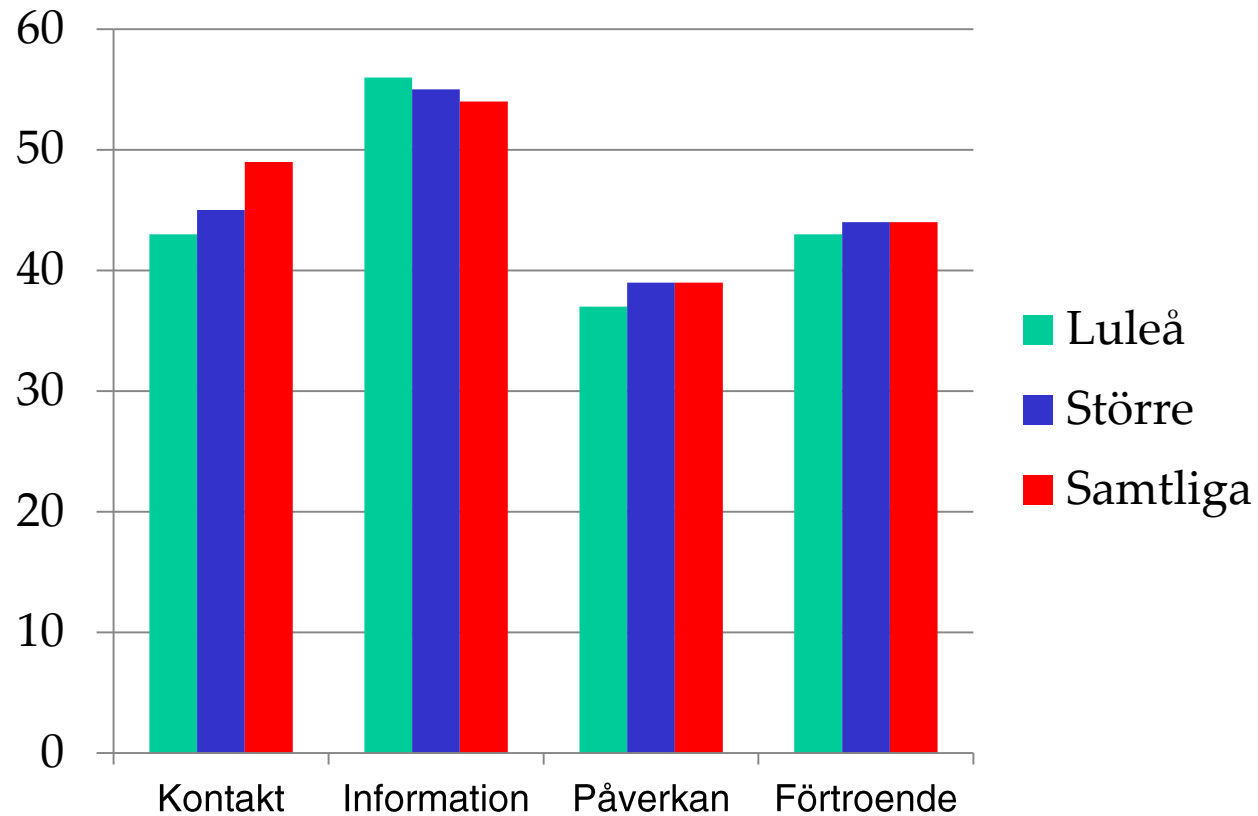


Män = 36

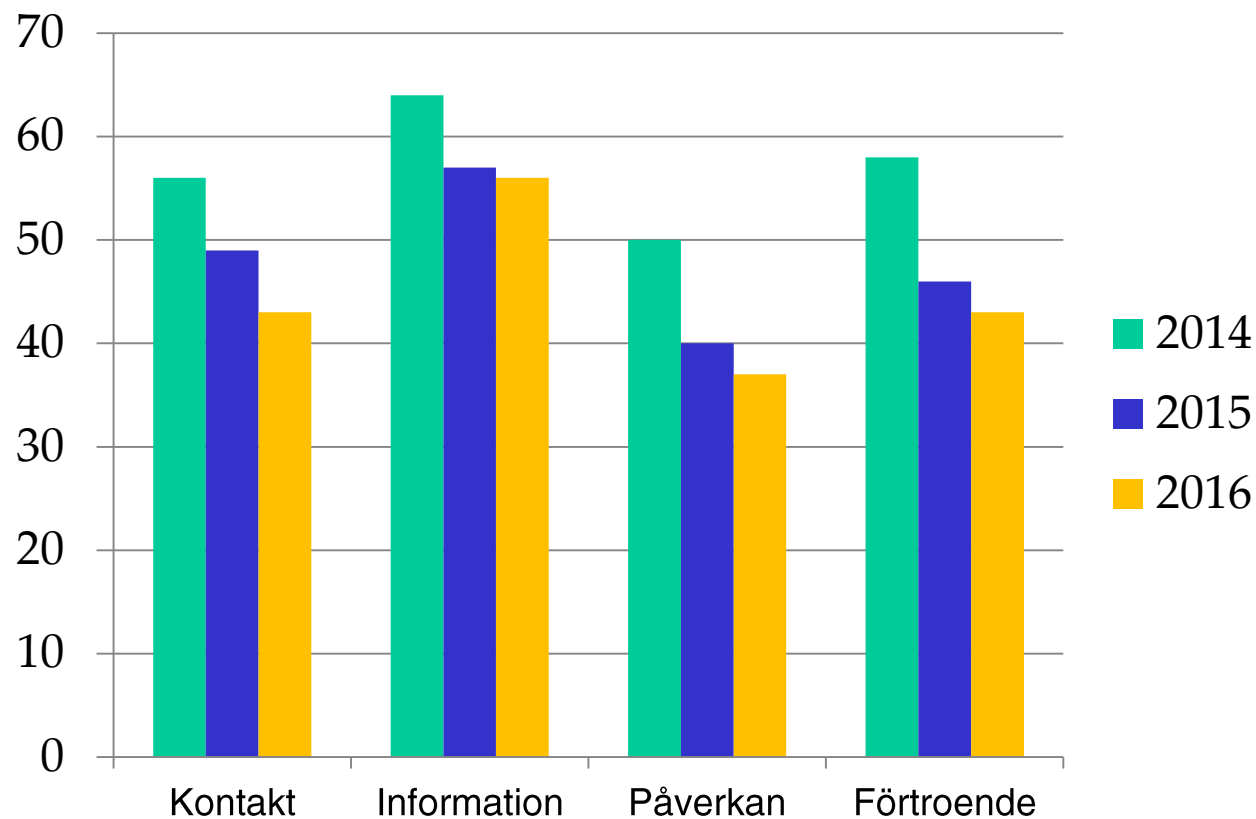
Kvinnor = 42



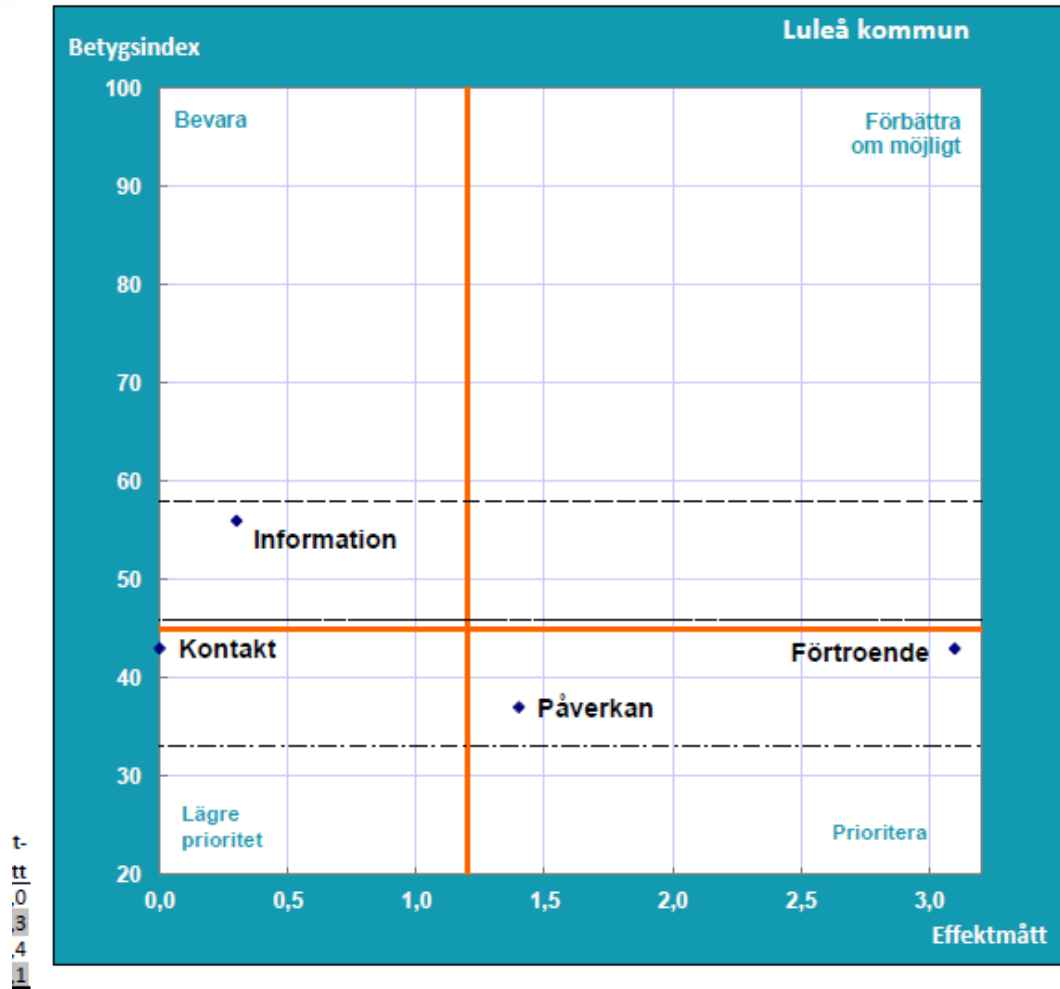
Inflytandefaktorer 2016



Inflytandefaktorer 2014 - 2016



Vad ska prioriteras för ökat NII?



dex

..... = medelindex för samtliga kommuner våren och hösten 2016

- - - - - = lägsta kommun-medelindex våren och hösten 2016

————— = högsta kommun-medelindex våren och hösten 2016

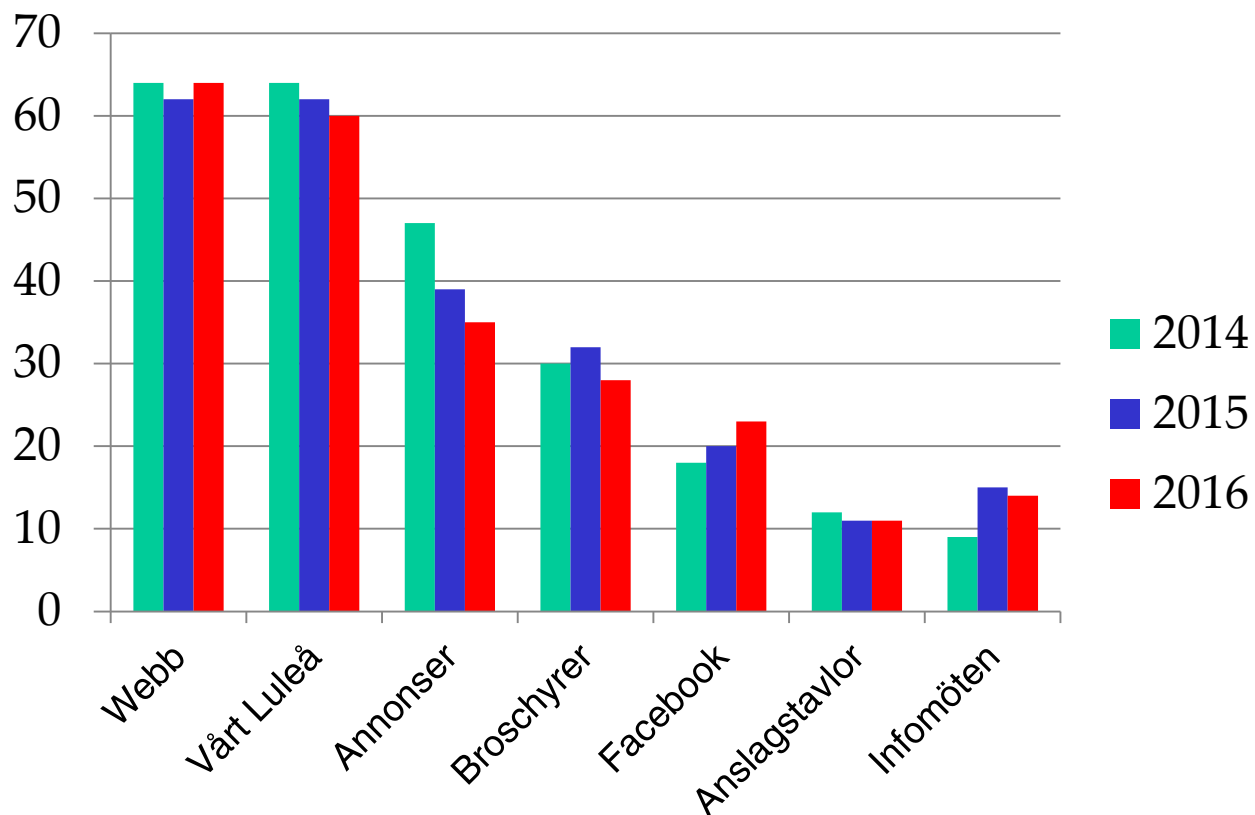


Luleå kommuns tilläggsfrågor



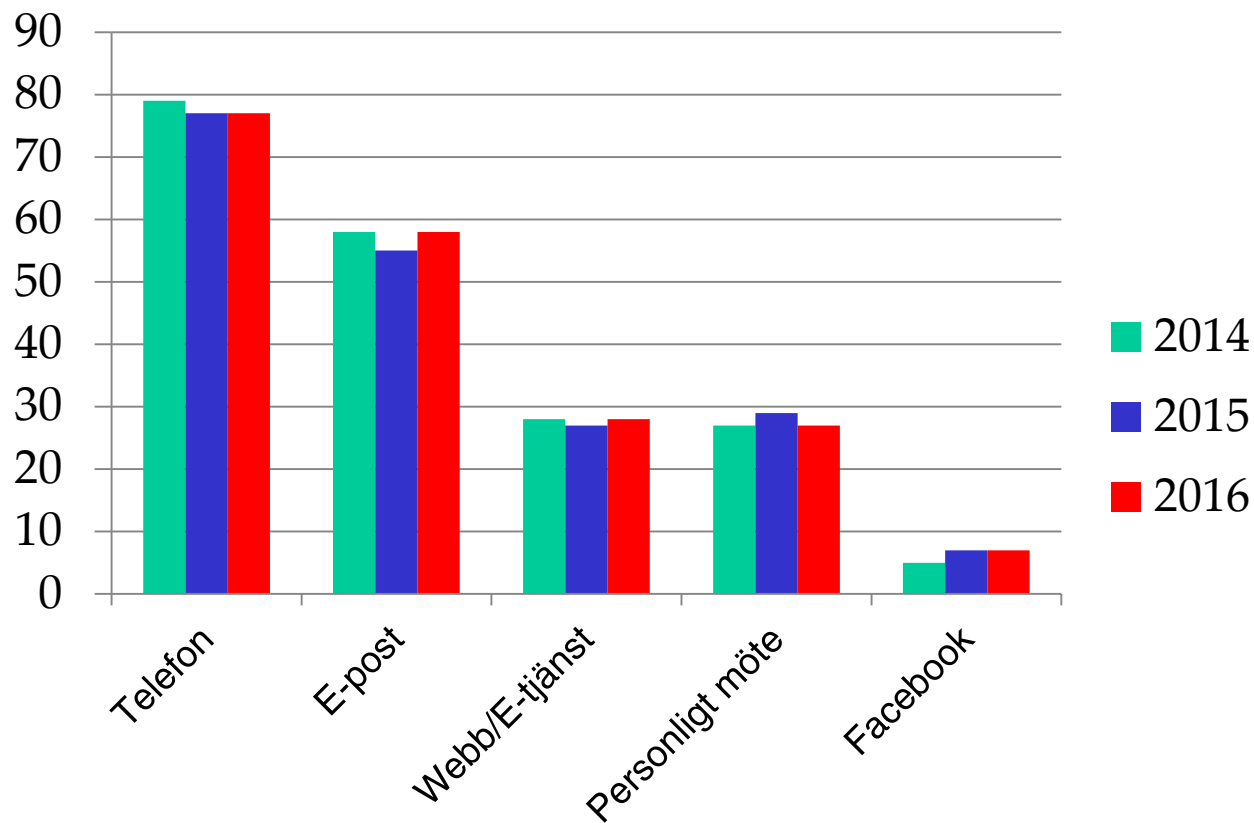
Medborgarundersökning

Hur vill du helst få information från Luleå kommun?



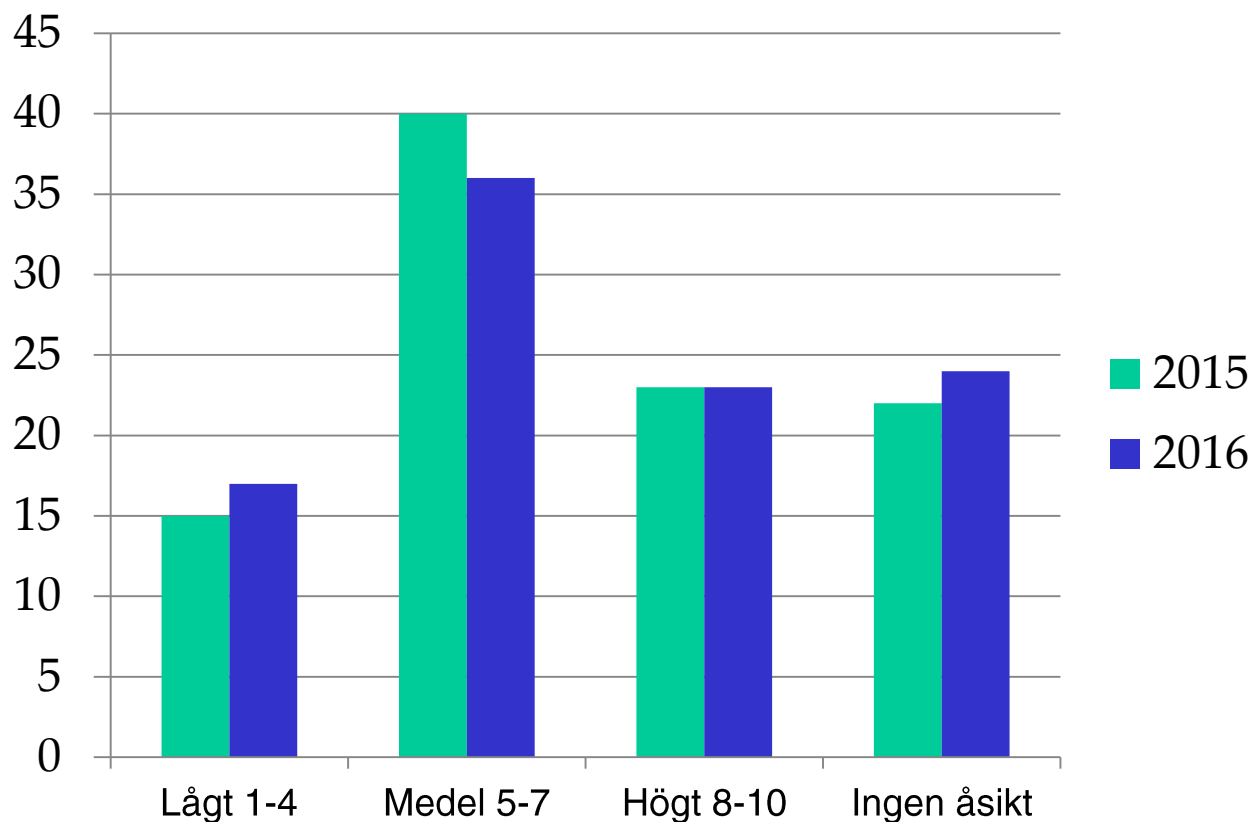
Medborgarundersökning

Hur vill du helst kontakta Luleå kommun när du har ett ärende eller en fråga?



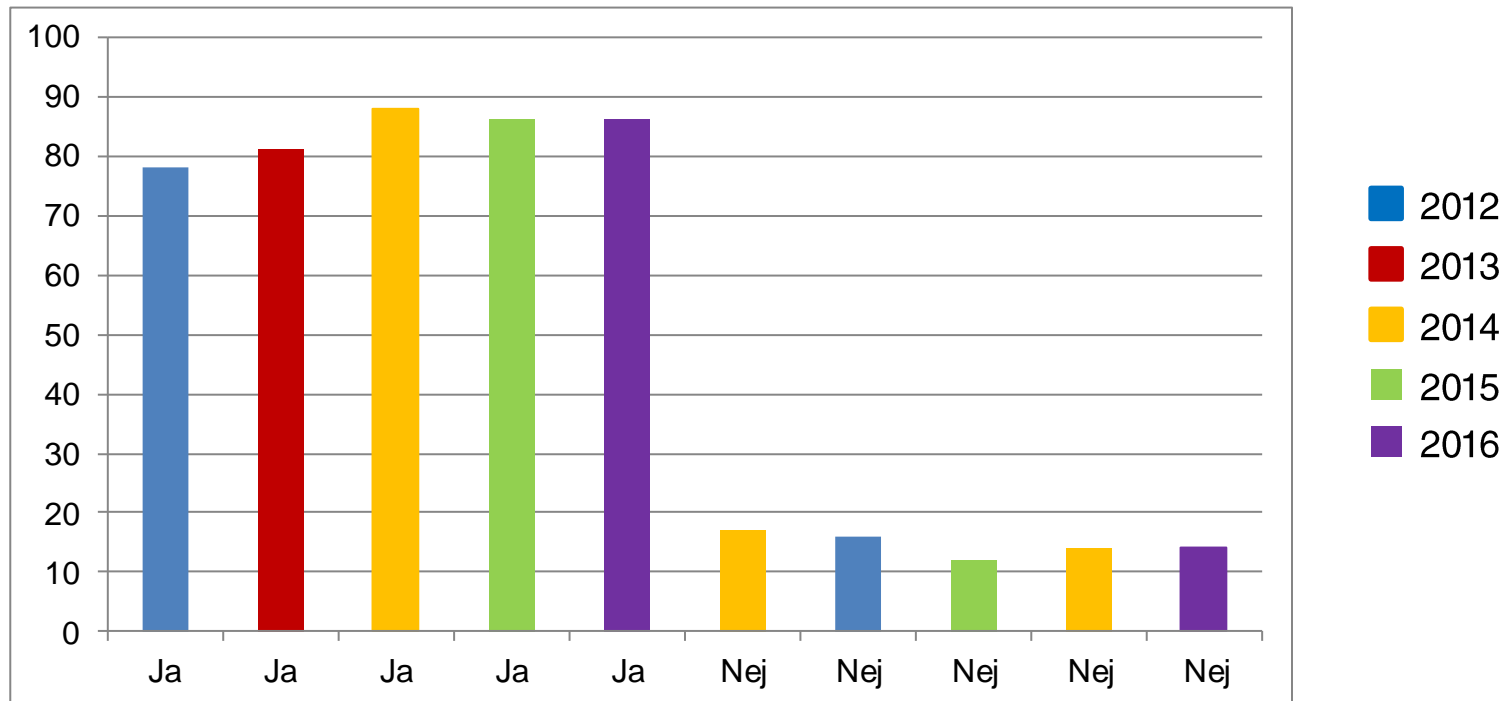
Medborgarundersökning

Vilket samlat omdöme vill du ge kommunens service när du som medborgare kontaktar oss?



Medborgarundersökning

Luleå kommun har som målsättning att kommunen ska växa med 10 000 nya invånare. Har du hört talas om denna målsättning?



Medborgarundersökning

Tycker du att det skulle vara bra om Luleå växte med 10 000 nya invånare?

